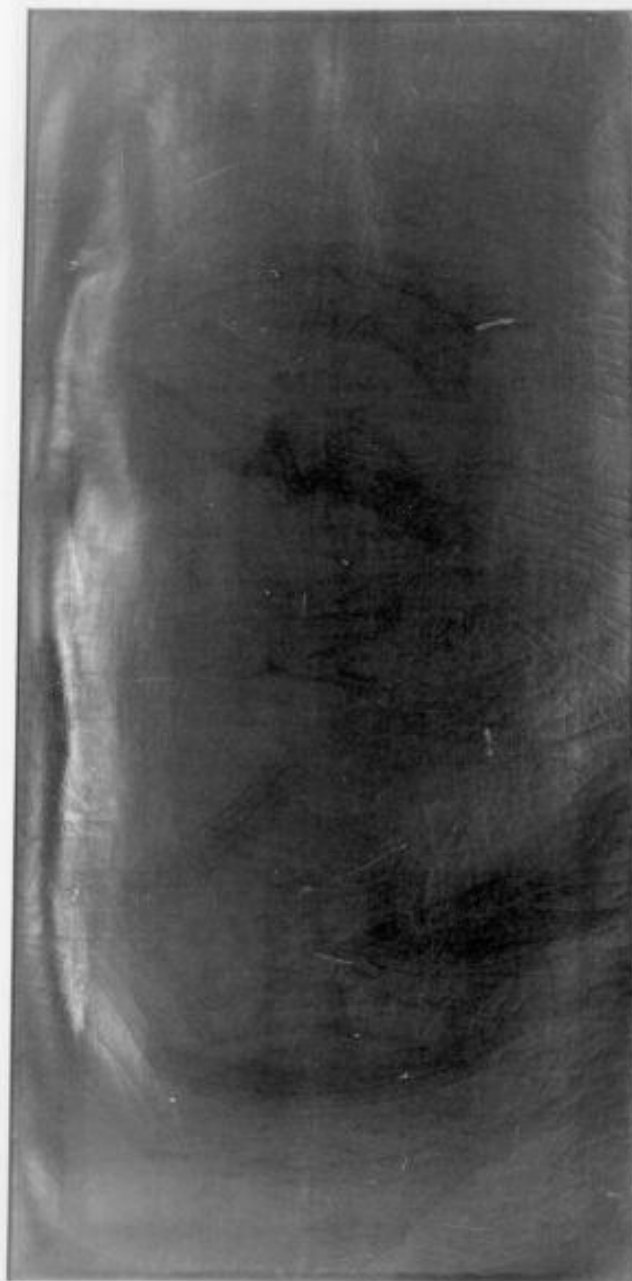


# SCHEDA



## CD - CODICI

TSK - Tipo Scheda OA

LIR - Livello ricerca I

### NCT - CODICE UNIVOCO

NCTR - Codice regione 09

NCTN - Numero catalogo generale 00266344

ESC - Ente schedatore S39

ECP - Ente competente S39

## RV - RELAZIONI

ROZ - Altre relazioni 0900266344

## OG - OGGETTO

OGT - OGGETTO

<b>OGTD - Definizione</b>	dipinto
<b>SGT - SOGGETTO</b>	
<b>SGTI - Identificazione</b>	NR (recupero pregresso)
<b>SGTT - Titolo</b>	PITTURE
<b>LC - LOCALIZZAZIONE GEOGRAFICO-AMMINISTRATIVA</b>	
<b>PVC - LOCALIZZAZIONE GEOGRAFICO-AMMINISTRATIVA ATTUALE</b>	
<b>PVCS - Stato</b>	ITALIA
<b>PVCR - Regione</b>	Toscana
<b>PVCP - Provincia</b>	LI
<b>PVCC - Comune</b>	Livorno
<b>LDC - COLLOCAZIONE SPECIFICA</b>	
<b>LDCT - Tipologia</b>	magazzino
<b>LDCN - Denominazione attuale</b>	Bottini dell'Olio
<b>LDCU - Indirizzo</b>	NR (recupero pregresso)
<b>LDCS - Specifiche</b>	deposito
<b>UB - UBICAZIONE E DATI PATRIMONIALI</b>	
<b>INV - INVENTARIO DI MUSEO O SOPRINTENDENZA</b>	
<b>INVN - Numero</b>	MF 84
<b>INVD - Data</b>	1991
<b>INV - INVENTARIO DI MUSEO O SOPRINTENDENZA</b>	
<b>INVN - Numero</b>	Mun. Li. 1634
<b>INVD - Data</b>	NR (recupero pregresso)
<b>DT - CRONOLOGIA</b>	
<b>DTZ - CRONOLOGIA GENERICA</b>	
<b>DTZG - Secolo</b>	sec. XX
<b>DTS - CRONOLOGIA SPECIFICA</b>	
<b>DTSI - Da</b>	1972
<b>DTSF - A</b>	1972
<b>DTM - Motivazione cronologia</b>	data
<b>AU - DEFINIZIONE CULTURALE</b>	
<b>AUT - AUTORE</b>	
<b>AUTM - Motivazione dell'attribuzione</b>	firma
<b>AUTN - Nome scelto</b>	Marchegiani Elio
<b>AUTA - Dati anagrafici</b>	1929/
<b>AUTH - Sigla per citazione</b>	00001843
<b>MT - DATI TECNICI</b>	
<b>MTC - Materia e tecnica</b>	gomma/ pittura
<b>MTC - Materia e tecnica</b>	legno
<b>MIS - MISURE</b>	
<b>MISA - Altezza</b>	195
<b>MISL - Larghezza</b>	95

**CO - CONSERVAZIONE****STC - STATO DI CONSERVAZIONE**

<b>STCC - Stato di conservazione</b>	discreto
<b>STCS - Indicazioni specifiche</b>	la gomma in alcune parti è lacera

**DA - DATI ANALITICI****DES - DESCRIZIONE**

<b>DESO - Indicazioni sull'oggetto</b>	Dipinto a tempera su gomma morbida applicata su telaio in legno. Colore: nero, rosso fegato.
<b>DESI - Codifica Iconclass</b>	NR (recupero pregresso)
<b>DESS - Indicazioni sul soggetto</b>	NR (recupero pregresso)
<b>NSC - Notizie storico-critiche</b>	L'artista ha esordito negli anni '60 con una serie di "Quadri d'oro" dopo i quali inizia la sua sperimentazione simbolico-oggettuale, di arte e teatro assieme. Fa parte, poi, del "Gruppo '70" certo per i suoi intenti dissacratori dei linguaggi tecnologici: egli, infatti, rivisita il mito della macchina in una ricerca che integra fatti visivi, cinetici e sonori. Dagli anni '70 c'è un ritorno al quadro: Marchegiani esalta le superfici in un modo per cui"... il visivo ingloba il tattile..." (Di Genova, 1981, p. 212 e s.) raggiungendo i suoi massimi risultati nelle "Grammature di colore" o nelle "Gomme" in cui questo materiale va a sostituire la tela. L'opera in questione, appartenente a questo ambito di ricerca è stata esposta alla I Biennale del museo progressivo d'arte contemporanea di Livorno assieme a "Pitture" (1972), pure in deposito ai Bottini dell'olio (inv. 1991/135; crr. scheda OA 09/00266380).

**TU - CONDIZIONE GIURIDICA E VINCOLI****CDG - CONDIZIONE GIURIDICA**

<b>CDGG - Indicazione generica</b>	proprietà Ente pubblico territoriale
<b>CDGS - Indicazione specifica</b>	Comune di Livorno

**DO - FONTI E DOCUMENTI DI RIFERIMENTO****FTA - DOCUMENTAZIONE FOTOGRAFICA**

<b>FTAX - Genere</b>	documentazione allegata
<b>FTAP - Tipo</b>	fotografia b/n
<b>FTAN - Codice identificativo</b>	SBAAAS PI 188568

**AD - ACCESSO AI DATI****ADS - SPECIFICHE DI ACCESSO AI DATI**

<b>ADSP - Profilo di accesso</b>	1
<b>ADSM - Motivazione</b>	scheda contenente dati liberamente accessibili

**CM - COMPILAZIONE****CMP - COMPILAZIONE**

<b>CMPD - Data</b>	1992
<b>CMPN - Nome</b>	Cataldi M.
<b>FUR - Funzionario responsabile</b>	Baracchini C.

**AGG - AGGIORNAMENTO - REVISIONE****AGGD - Data**

2006

**AGGN - Nome**

ARTPAST/ Tramontano T.

**AGGF - Funzionario  
responsabile**

NR (recupero pregresso)

**AN - ANNOTAZIONI****OSS - Osservazioni**

Provenienza: ex Museo Progressivo di arte contemporanea. BIBA: Di  
Genova G. BIBF: libro BIBG: Generazione Anni Venti BIBL:  
Bologna BIBD: 1981 BIBP: pp. 212 e s.