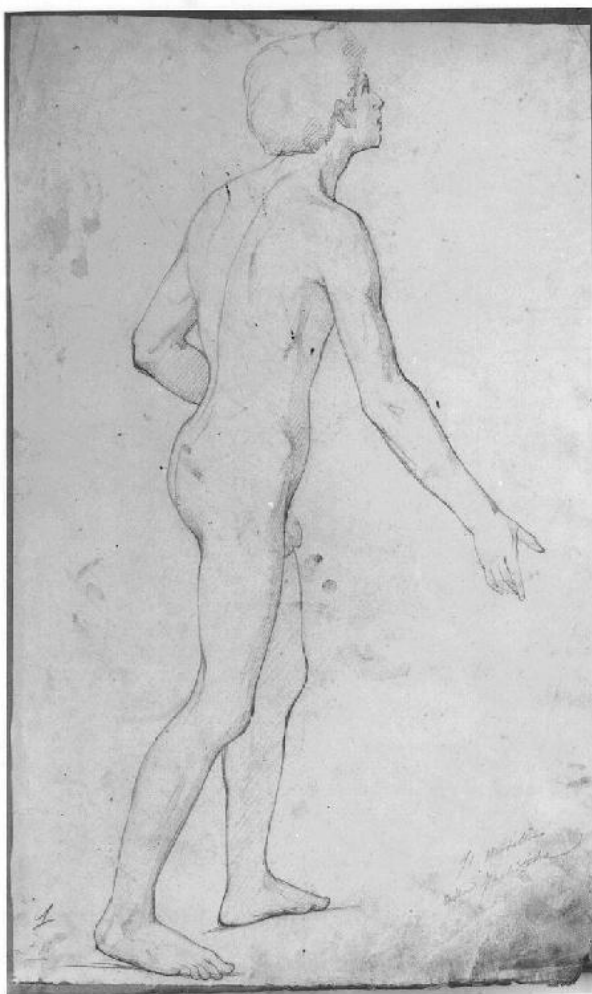


SCHEDA



CD - CODICI

TSK - Tipo scheda S

LIR - Livello ricerca P

NCT - CODICE UNIVOCO

NCTR - Codice regione 03

NCTN - Numero catalogo
generale 00137948

ESC - Ente schedatore S23

ECP - Ente competente S23

OG - OGGETTO

OGT - OGGETTO

OGTD - Definizione stampa

OGTV - Identificazione serie

QNT - QUANTITA'

QNTN - Numero 2

SGT - SOGGETTO

SGTI - Identificazione Gabriele dell'Addolorata

LC - LOCALIZZAZIONE GEOGRAFICA AMMINISTRATIVA

PVC - LOCALIZZAZIONE GEOGRAFICO-AMMINISTRATIVA ATTUALE

PVCS - Stato	Italia
PVCR - Regione	Lombardia
PVCP - Provincia	MN
PVCC - Comune	Castel d'Ario
LDC - COLLOCAZIONE SPECIFICA	
DT - CRONOLOGIA	
DTZ - CRONOLOGIA GENERICA	
DTZG - Secolo	sec. XX
DTS - CRONOLOGIA SPECIFICA	
DTSI - Da	1920
DTSV - Validita'	post
DTSF - A	1941
DTM - Motivazione cronologia	analisi storica
AU - DEFINIZIONE CULTURALE	
ATB - AMBITO CULTURALE	
ATBD - Denominazione	ambito lombardo
ATBM - Motivazione dell'attribuzione	analisi stilistica
MT - DATI TECNICI	
MTC - Materia e tecnica	carta/ litografia
MIS - MISURE	
MISU - Unita'	cm.
MISA - Altezza	68
MISL - Larghezza	48
CO - CONSERVAZIONE	
STC - STATO DI CONSERVAZIONE	
STCC - Stato di conservazione	discreto
DA - DATI ANALITICI	
DES - DESCRIZIONE	
DESI - Codifica Iconclass	NR (recupero pregresso)
DESS - Indicazioni sul soggetto	Personaggi: Gabriele dell'Addolorata. Attributi: (Gabriele) crocifisso; giglio; teschio; abito monastico; immagine della beata vergine Maria Addolorata; croce dell'ordine.
ISR - ISCRIZIONI	
ISRC - Classe di appartenenza	sacra
ISRS - Tecnica di scrittura	a penna
ISRT - Tipo di caratteri	lettere capitali
ISRP - Posizione	sulla tonaca, entro cuori
ISRI - Trascrizione	IESUXPI / PASSI // A GABRIEL A VIRGINE PER DOLENTE / CONGREGATIONIS PASSIONIS DNI
	L'immagine raffigura Gabriele dell'Addolorata, beatificato nel 1908 da S. Pio X e dichiarato santo da papa Benedetto XV il 13 maggio 1920.

NSC - Notizie storico-critiche

Gabriele era nato col nome di di Francesco Possenti ad Assisi il 13 marzo 1838; il padre Sante era governatore dell'antico stato pontificio e pertanto la famiglia si spostò nel territorio della chiesa. Francesco entro nell'ordine dei Passionisti nel 1856; l'anno seguente smise la professione, dedicandosi a studi filosofici. Morì il 27 febbraio 1862, solo con gli ordini minori. L'immagine venne probabilmente acquistata da Don Pietro Maltini, parroco dal 1930 al 1941, in quanto dal 1926 il santo era stato dichiarato compatrono della Gioventù Italiana di Azione Cattolica. L'immagine devozionale deriva con poche varianti dall'iconografia fissata da Francesco Grandi nella chiesa di SS. Giovanni e Paolo di Teramo, città di cui Gabriele è patrono.

TU - CONDIZIONE GIURIDICA E VINCOLI**CDG - CONDIZIONE GIURIDICA****CDGG - Indicazione
generica**

proprietà Ente religioso cattolico

DO - FONTI E DOCUMENTI DI RIFERIMENTO**FTA - DOCUMENTAZIONE FOTOGRAFICA****FTAX - Genere**

documentazione allegata

FTAP - Tipo

fotografia b/n

FTAN - Codice identificativo

SBAS MN 26772

AD - ACCESSO AI DATI**ADS - SPECIFICHE DI ACCESSO AI DATI****ADSP - Profilo di accesso**

3

ADSM - Motivazione

scheda di bene non adeguatamente sorvegliabile

CM - COMPILAZIONE**CMP - COMPILAZIONE****CMPD - Data**

1995

CMPN - Nome

ORSATTI L.

**FUR - Funzionario
responsabile**

AMATURO M. / CASARIN R.

RVM - TRASCRIZIONE PER INFORMATIZZAZIONE**RVMD - Data**

1995

RVMN - Nome

Orsatti L.

AGG - AGGIORNAMENTO - REVISIONE**AGGD - Data**

1997

AGGN - Nome

CASARIN R.

**AGGF - Funzionario
responsabile**

NR (recupero pregresso)

AGG - AGGIORNAMENTO - REVISIONE**AGGD - Data**

2006

AGGN - Nome

ARTPAST/ Pincella S.

**AGGF - Funzionario
responsabile**

NR (recupero pregresso)