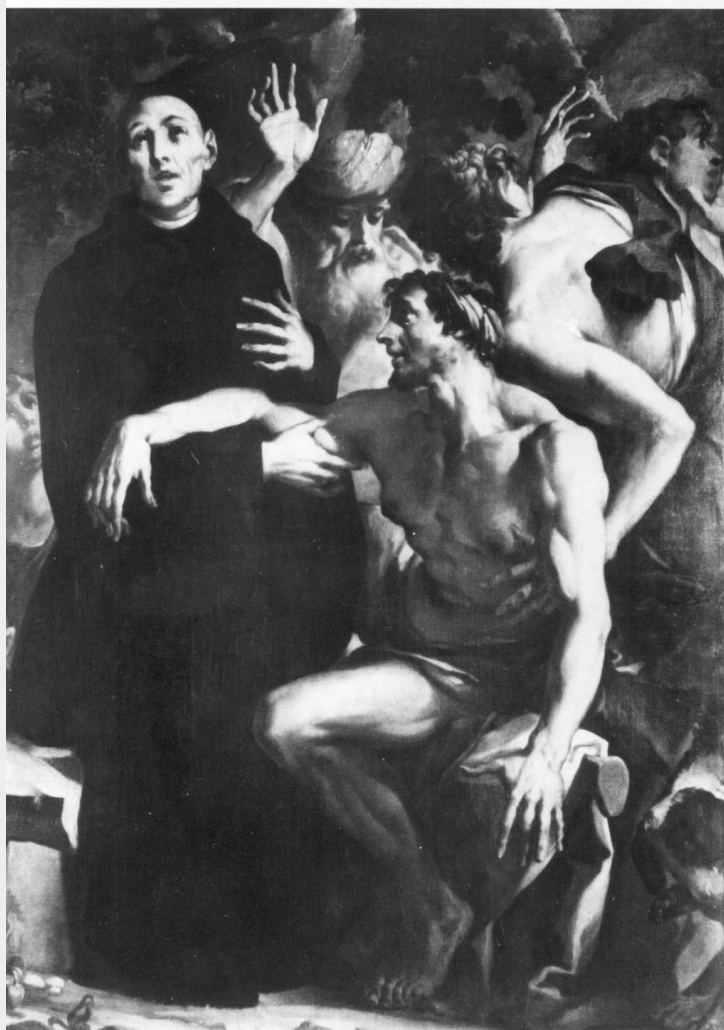


SCHEDA



CD - CODICI

TSK - Tipo scheda OA

LIR - Livello ricerca P

NCT - CODICE UNIVOCO

NCTR - Codice regione 11

NCTN - Numero catalogo
generale 00204964

ESC - Ente schedatore S70

ECP - Ente competente S70

OG - OGGETTO

OGT - OGGETTO

OGTD - Definizione dipinto

SGT - SOGGETTO

SGTI - Identificazione ritratto di Annibal Caro

LC - LOCALIZZAZIONE GEOGRAFICO-AMMINISTRATIVA

PVC - LOCALIZZAZIONE GEOGRAFICO-AMMINISTRATIVA ATTUALE

PVCS - Stato Italia

PVCR - Regione Marche

PVCP - Provincia MC

| | |
|--|--|
| PVCC - Comune | Civitanova Marche |
| LDC - COLLOCAZIONE SPECIFICA | |
| LDCT - Tipologia | casa |
| LDCN - Denominazione | Casa natale di Annibal Caro |
| LDCU - Denominazione spazio viabilistico | via Annibal Caro, 24 |
| LDCM - Denominazione raccolta | Pinacoteca Comunale - Galleria d'Arte Moderna Marco Moretti |
| LDCS - Specifiche | piano terra, ingresso, parete destra |
| DT - CRONOLOGIA | |
| DTZ - CRONOLOGIA GENERICA | |
| DTZG - Secolo | sec. XVI |
| DTS - CRONOLOGIA SPECIFICA | |
| DTSI - Da | 1566 |
| DTSF - A | 1566 |
| DTSL - Validità | post |
| DTM - Motivazione cronologia | analisi stilistica |
| AU - DEFINIZIONE CULTURALE | |
| ATB - AMBITO CULTURALE | |
| ATBD - Denominazione | ambito marchigiano |
| ATBM - Motivazione dell'attribuzione | analisi stilistica |
| MT - DATI TECNICI | |
| MTC - Materia e tecnica | tela/ pittura a olio |
| MIS - MISURE | |
| MISA - Altezza | 140 |
| MISL - Larghezza | 100 |
| CO - CONSERVAZIONE | |
| STC - STATO DI CONSERVAZIONE | |
| STCC - Stato di conservazione | discreto |
| STCS - Indicazioni specifiche | craquelure |
| RS - RESTAURI | |
| RST - RESTAURI | |
| RSTE - Ente responsabile | Comune di Civitanova Marche/ MC |
| DA - DATI ANALITICI | |
| DES - DESCRIZIONE | |
| DESO - Indicazioni sull'oggetto | NR (recupero pregresso) |
| DESI - Codifica Iconclass | NR (recupero pregresso) |
| DESS - Indicazioni sul soggetto | Personaggi: Annibal Caro. Interno. Oggetti: calamaio; libri; croce di Malta. |
| ISR - ISCRIZIONI | |
| | |

| | |
|--------------------------------------|---|
| ISRC - Classe di appartenenza | commemorativa |
| ISRL - Lingua | latino |
| ISRS - Tecnica di scrittura | a pennello |
| ISRT - Tipo di caratteri | lettere capitali |
| ISRP - Posizione | in basso, entro cartiglio |
| ISRI - Trascrizione | S. P. Q. N. / ANNIBALI CARO NOVANAЕ PATRICIO/ EQUI TI HJEROSOLYMITANO/ OMNIS LIBERALIS DOCTRINAE, POETICAE IN PRIMIS ORATORIAEQ; FACULTATIS PRAESTANTIA EXCELLENTI/ PETRO ALYSIO PARMENSIUM DUCI, ET ALEXANDRO CARD. FARNESIIS/ OB SPECTATAM IN CONSILIIS DANDIS; EPISTOLISQ: SCRIBENDIS FIDEM,/ ATQ: PRUDENTIAM, SUIS VERO, ALIISQUE OMNIBUS/ OB SINGULAREM PROBITATEM CARISSIMO/ ROMAE MORTUO ANNO DNI M. D. LXVI AETATIS LIX. MEN. V. DIE. XII/ ET IN TEMPLO SS. LAURENTII, ET DAMASI SEPULTO/ HOC GRATI ANIMI MONUMENTUM POSUERE. |

TU - CONDIZIONE GIURIDICA E VINCOLI

CDG - CONDIZIONE GIURIDICA

| | |
|-------------------------------------|--------------------------------------|
| CDGG - Indicazione generica | proprietà Ente pubblico territoriale |
| CDGS - Indicazione specifica | Comune di Civitanova Marche |
| CDGI - Indirizzo | p.zza XX Settembre, 1 |

DO - FONTI E DOCUMENTI DI RIFERIMENTO

FTA - DOCUMENTAZIONE FOTOGRAFICA

| | |
|-------------------------------------|-------------------------|
| FTAX - Genere | documentazione allegata |
| FTAP - Tipo | diapositiva colore |
| FTAN - Codice identificativo | CRBC045617XC |

FTA - DOCUMENTAZIONE FOTOGRAFICA

| | |
|-------------------------------------|-------------------------|
| FTAX - Genere | documentazione allegata |
| FTAP - Tipo | diapositiva colore |
| FTAN - Codice identificativo | CRBC049541XC |
| FTAT - Note | cornice |

AD - ACCESSO AI DATI

ADS - SPECIFICHE DI ACCESSO AI DATI

| | |
|----------------------------------|--|
| ADSP - Profilo di accesso | 1 |
| ADSM - Motivazione | scheda contenente dati liberamente accessibili |

CM - COMPILAZIONE

CMP - COMPILAZIONE

| | |
|---------------------------------------|-------------|
| CMPD - Data | 2003 |
| CMPN - Nome | Blasi L. |
| FUR - Funzionario responsabile | Costanzi C. |

AGG - AGGIORNAMENTO - REVISIONE

| | |
|--------------------|------|
| AGGD - Data | 2003 |
|--------------------|------|

| | |
|--|---|
| AGGN - Nome | Eusebi C. |
| AGGF - Funzionario responsabile | NR (recupero pregresso) |
| AGG - AGGIORNAMENTO - REVISIONE | |
| AGGD - Data | 2006 |
| AGGN - Nome | ARTPAST/ Vitali R. |
| AGGF - Funzionario responsabile | NR (recupero pregresso) |
| AN - ANNOTAZIONI | |
| OSS - Osservazioni | Attualmente l'inventario comunale non è più rintracciabile presso gli uffici comunali. Il Comune ha tuttavia in progetto la realizzazione di una nuova campagna di inventariazione complessiva dei beni di sua proprietà. |