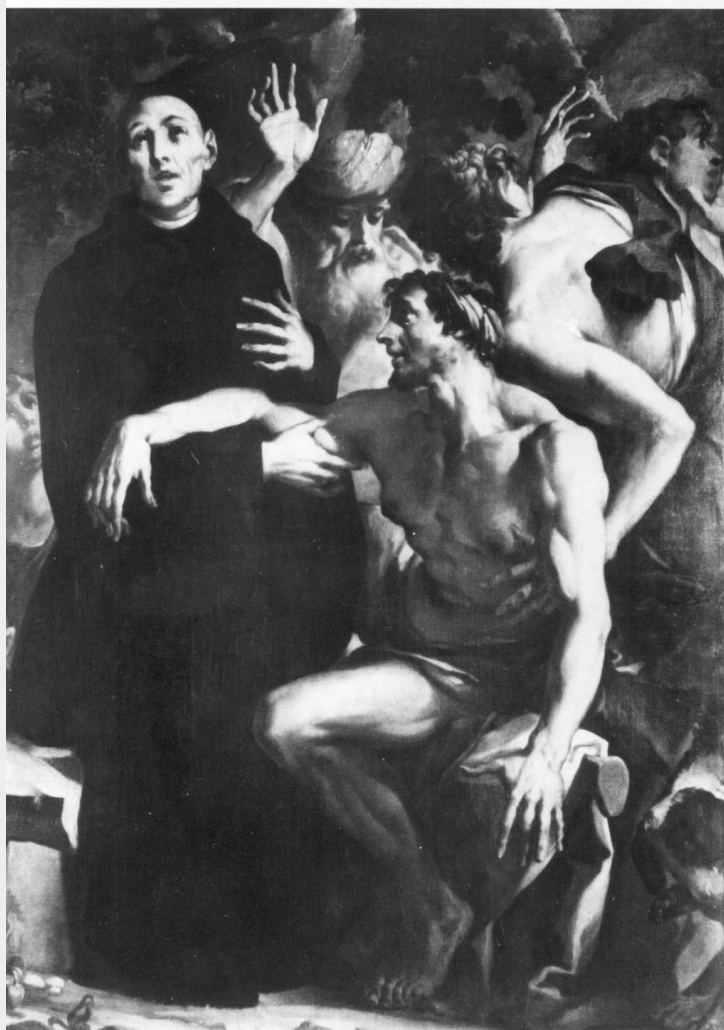


SCHEDA



CD - CODICI

TSK - Tipo scheda OA

LIR - Livello ricerca C

NCT - CODICE UNIVOCO

NCTR - Codice regione 03

NCTN - Numero catalogo
generale 00019436

ESC - Ente schedatore UNIPV

ECP - Ente competente S27

RV - RELAZIONI

OG - OGGETTO

OGT - OGGETTO

OGTD - Definizione dipinto

SGT - SOGGETTO

SGTI - Identificazione San Mauro resuscita Eligio

LC - LOCALIZZAZIONE GEOGRAFICO-AMMINISTRATIVA

PVC - LOCALIZZAZIONE GEOGRAFICO-AMMINISTRATIVA ATTUALE

PVCS - Stato Italia

PVCR - Regione Lombardia

PVCP - Provincia	PV
PVCC - Comune	Pavia
LDC - COLLOCAZIONE SPECIFICA	
DT - CRONOLOGIA	
DTZ - CRONOLOGIA GENERICA	
DTZG - Secolo	sec. XVIII
DTS - CRONOLOGIA SPECIFICA	
DTSI - Da	1705
DTSV - Validità	post
DTSF - A	1705
DTSL - Validità	ante
DTM - Motivazione cronologia	data
AU - DEFINIZIONE CULTURALE	
AUT - AUTORE	
AUTM - Motivazione dell'attribuzione	analisi stilistica
AUTN - Nome scelto	Fiumani Giacomo
AUTA - Dati anagrafici	notizie 1681/ 1709-1710
AUTH - Sigla per citazione	00002009
MT - DATI TECNICI	
MTC - Materia e tecnica	tela/ pittura a olio
MIS - MISURE	
MISA - Altezza	196
MISL - Larghezza	140
CO - CONSERVAZIONE	
STC - STATO DI CONSERVAZIONE	
STCC - Stato di conservazione	buono
RS - RESTAURI	
RST - RESTAURI	
RSTD - Data	1966
RSTE - Ente responsabile	SBAS MI
RSTN - Nome operatore	Della Rotta O.
DA - DATI ANALITICI	
DES - DESCRIZIONE	
DESO - Indicazioni sull'oggetto	S. Mauro ed Eligio sono raffigurati in primo piano. Alle loro spalle si scorgono quattro figure gesticolanti. Cromina scura, sul bruno e grigio. Incorniciatura marmorea.
DESI - Codifica Iconclass	NR (recupero pregresso)
DESS - Indicazioni sul soggetto	Personaggi: S. Mauro; Eligio. Figure: uomini.
ISR - ISCRIZIONI	
ISRC - Classe di	

appartenenza	documentaria
ISRL - Lingua	latino
ISRS - Tecnica di scrittura	NR (recupero pregresso)
ISRP - Posizione	in basso, a sinistra, sul sasso
ISRI - Trascrizione	1705/ IAC. S FUMIANI F./ ANOR. M 23
NSC - Notizie storico-critiche	Il dipinto, insieme con quello pendant "S. Mauro ridona la vista al cieco Lino" fu assegnato dal Bartoli a Filippo Abbiati; la Romanini, accettando l'attribuzione, ne sottolineava la qualità e la discendenza dalla tradizione luministica lombarda. In seguito ad un recente restauro, il Peroni ha letto la firma e la data . Il Fumiani rivela, a parere del Peroni, la sua formazione lombarda, in particolare sull'Abbiati, con un particolare gusto per l'assemblamento delle masse e per l'insistenza sulla mimica gestuale.
TU - CONDIZIONE GIURIDICA E VINCOLI	
CDG - CONDIZIONE GIURIDICA	
CDGG - Indicazione generica	proprietà Ente religioso cattolico
DO - FONTI E DOCUMENTI DI RIFERIMENTO	
FTA - DOCUMENTAZIONE FOTOGRAFICA	
FTAX - Genere	documentazione allegata
FTAP - Tipo	fotografia b/n
FTAN - Codice identificativo	SBAS MI 20111/S
BIB - BIBLIOGRAFIA	
BIBX - Genere	bibliografia di confronto
BIBA - Autore	Bartoli F.
BIBD - Anno di edizione	1777
BIBH - Sigla per citazione	00002237
BIBN - V., pp., nn.	v. II p. 50
BIB - BIBLIOGRAFIA	
BIBX - Genere	bibliografia di confronto
BIBA - Autore	Romanini A.M.
BIBD - Anno di edizione	1959
BIBH - Sigla per citazione	00002238
BIBN - V., pp., nn.	XII pp. 720-721
BIB - BIBLIOGRAFIA	
BIBX - Genere	bibliografia specifica
BIBA - Autore	Peroni A.
BIBD - Anno di edizione	1966
BIBH - Sigla per citazione	00002239
BIBN - V., pp., nn.	pp. 68-72
MST - MOSTRE	
MSTT - Titolo	Arte a Pavia - Salvataggi e restauri
MSTL - Luogo	Pavia
MSTD - Data	1966
AD - ACCESSO AI DATI	

ADS - SPECIFICHE DI ACCESSO AI DATI	
ADSP - Profilo di accesso	3
ADSM - Motivazione	scheda di bene non adeguatamente sorvegliabile
CM - COMPILAZIONE	
CMP - COMPILAZIONE	
CMPD - Data	1974
CMPN - Nome	Segagni A.
FUR - Funzionario responsabile	Tardito R.
RVM - TRASCRIZIONE PER INFORMATIZZAZIONE	
RVMD - Data	2004
RVMN - Nome	Gigante R./ Pagani C.
AGG - AGGIORNAMENTO - REVISIONE	
AGGD - Data	2006
AGGN - Nome	ARTPAST/ Cresseri M.
AGGF - Funzionario responsabile	NR (recupero pregresso)