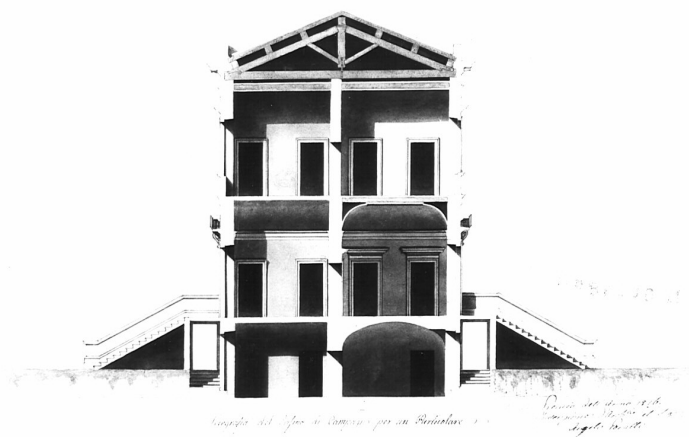


# SCHEDA



## CD - CODICI

TSK - Tipo scheda	D
LIR - Livello ricerca	C
NCT - CODICE UNIVOCO	
NCTR - Codice regione	03
NCTN - Numero catalogo generale	00158357
ESC - Ente schedatore	S27
ECP - Ente competente	S27

## RV - RELAZIONI

ROZ - Altre relazioni	0300158353
-----------------------	------------

## OG - OGGETTO

### OGT - OGGETTO

OGTD - Definizione	disegno
OGTV - Identificazione	opera isolata

### SGT - SOGGETTO

SGTI - Identificazione	architettura: progetto per casino di campagna
SGTT - Titolo	sezione

## LC - LOCALIZZAZIONE GEOGRAFICO-AMMINISTRATIVA

### PVC - LOCALIZZAZIONE GEOGRAFICO-AMMINISTRATIVA ATTUALE

PVCS - Stato	Italia
PVCR - Regione	Lombardia
PVCP - Provincia	MI
PVCC - Comune	Milano

### LDC - COLLOCAZIONE SPECIFICA

LDCT - Tipologia	palazzo
LDCQ - Qualificazione	statale
LDCN - Denominazione	Accademia di Belle Arti di Brera

<b>LDCC - Complesso monumentale di appartenenza</b>	Palazzo di Brera
<b>LDCU - Denominazione spazio viabilistico</b>	via Brera, 28
<b>LDCM - Denominazione raccolta</b>	Raccolte storiche dell'Accademia di Brera
<b>LDCS - Specifiche</b>	Biblioteca dell'Accademia di Belle Arti di Brera, cartella M I 97

## UB - UBICAZIONE E DATI PATRIMONIALI

**UBO - Ubicazione originaria** OR

## DT - CRONOLOGIA

### DTZ - CRONOLOGIA GENERICA

**DTZG - Secolo** sec. XIX

### DTS - CRONOLOGIA SPECIFICA

**DTSI - Da** 1816

**DTSF - A** 1816

**DTM - Motivazione cronologia** data

## AU - DEFINIZIONE CULTURALE

### AUT - AUTORE

**AUTM - Motivazione dell'attribuzione** NR (recupero pregresso)

**AUTN - Nome scelto** Poratti Angelo

**AUTA - Dati anagrafici** notizie 1813-1816

**AUTH - Sigla per citazione** 00002552

## MT - DATI TECNICI

**MTC - Materia e tecnica** carta/ acquerellatura/ inchiostro di china

### MIS - MISURE

**MISU - Unita'** mm.

**MISA - Altezza** 405

**MISL - Larghezza** 555

## CO - CONSERVAZIONE

### STC - STATO DI CONSERVAZIONE

**STCC - Stato di conservazione** buono

**STCS - Indicazioni specifiche** qualche piccola macchia ossidata

## DA - DATI ANALITICI

### DES - DESCRIZIONE

**DESO - Indicazioni sull'oggetto** Marginato. Sezione trasversale di un edificio a china, bistro e acquarello su fondo chiaro entro linea di margine a china. Le parti sezionate sono campite in acquarello rosa. Le capriate lignee del tetto a due falde sono campite in acquarello ocra. Sezione del terreno in acquarello ocra. Su un edificio con seminterrato e 2 piani fuori terra sezione delle due scale esterne d'accesso al primo piano e delle scale

	d'accesso al piano seminterrato. Vista della copertura a volta ribassata del salone del primo piano, con porte trabeate di 3 vani su 2 porte ciascuno.
<b>DESI - Codifica Iconclass</b>	NR (recupero pregresso)
<b>DESS - Indicazioni sul soggetto</b>	NR (recupero pregresso)
<b>ISR - ISCRIZIONI</b>	
<b>ISRC - Classe di appartenenza</b>	documentaria
<b>ISRS - Tecnica di scrittura</b>	a matita
<b>ISRP - Posizione</b>	in alto a destra
<b>ISRI - Trascrizione</b>	16
<b>ISR - ISCRIZIONI</b>	
<b>ISRC - Classe di appartenenza</b>	documentaria
<b>ISRS - Tecnica di scrittura</b>	a penna
<b>ISRP - Posizione</b>	in alto a sinistra
<b>ISRI - Trascrizione</b>	A
<b>ISR - ISCRIZIONI</b>	
<b>ISRC - Classe di appartenenza</b>	documentaria
<b>ISRS - Tecnica di scrittura</b>	a penna
<b>ISRP - Posizione</b>	angolo superiore sinistro
<b>ISRI - Trascrizione</b>	TAV. V
<b>ISR - ISCRIZIONI</b>	
<b>ISRC - Classe di appartenenza</b>	documentaria
<b>ISRS - Tecnica di scrittura</b>	a matita
<b>ISRP - Posizione</b>	in basso
<b>ISRI - Trascrizione</b>	SCIOGRAFIA DEL CASINO DI CAMPAGNA PER LA COMPOSIZIONE/ PREMIATO IN II CLASSE ANNO 1816/ SIG.R ANGELO PORATTI (SIC) D'OSSONA
<b>ISR - ISCRIZIONI</b>	
<b>ISRC - Classe di appartenenza</b>	documentaria
<b>ISRS - Tecnica di scrittura</b>	a penna
<b>ISRP - Posizione</b>	angolo inferiore destro
<b>ISRI - Trascrizione</b>	PREMIO DELL'ANNO 1816/ INV. D'ARCH.A DEL SIG.R ANGELO PORATTI
<b>ISR - ISCRIZIONI</b>	
<b>ISRC - Classe di appartenenza</b>	documentaria
<b>ISRS - Tecnica di scrittura</b>	a matita
<b>ISRP - Posizione</b>	verso: in basso
<b>ISRI - Trascrizione</b>	SCALA DI ARCH.A PER LA COMPOSIZIONE/ PREMIATO IN SECONDA CLASSE ANNO 1816/ SIG. ANGELO PORATTI (SIC)

	D'OSSONA
<b>NSC - Notizie storico-critiche</b>	Fa parte di una serie di cinque disegni per il concorso di seconda classe dell'Accader Milano. (Atti...1816, p.49). I disegni sono (cartella MI I 97) contenente i progetti premiati al concorso per l'invenzione architettonica dal 1805 al 1826.

**TU - CONDIZIONE GIURIDICA E VINCOLI**

<b>CDG - CONDIZIONE GIURIDICA</b>	
<b>CDGG - Indicazione generica</b>	proprietà Stato
<b>CDGS - Indicazione specifica</b>	Accademia di Belle Arti di Brera
<b>CDGI - Indirizzo</b>	Via Brera, 28 - 20121 Milano (MI)

**DO - FONTI E DOCUMENTI DI RIFERIMENTO**

<b>FTA - DOCUMENTAZIONE FOTOGRAFICA</b>	
<b>FTAX - Genere</b>	documentazione allegata
<b>FTAP - Tipo</b>	fotografia b/n
<b>FTAN - Codice identificativo</b>	SBAS MI 056188/SB
<b>BIB - BIBLIOGRAFIA</b>	
<b>BIBX - Genere</b>	bibliografia specifica
<b>BIBA - Autore</b>	Atti Regia
<b>BIBD - Anno di edizione</b>	1805-1896
<b>BIBH - Sigla per citazione</b>	00002416
<b>BIBN - V., pp., nn.</b>	p. 49

**AD - ACCESSO AI DATI**

<b>ADS - SPECIFICHE DI ACCESSO AI DATI</b>	
<b>ADSP - Profilo di accesso</b>	1
<b>ADSM - Motivazione</b>	scheda contenente dati liberamente accessibili

**CM - COMPILAZIONE**

<b>CMP - COMPILAZIONE</b>	
<b>CMPD - Data</b>	1992
<b>CMPN - Nome</b>	Papagna P.
<b>FUR - Funzionario responsabile</b>	Maderna V.
<b>RVM - TRASCRIZIONE PER INFORMATIZZAZIONE</b>	
<b>RVMD - Data</b>	2006
<b>RVMN - Nome</b>	ARTPAST/ Knapp B.
<b>AGG - AGGIORNAMENTO - REVISIONE</b>	
<b>AGGD - Data</b>	2006
<b>AGGN - Nome</b>	ARTPAST/ Knapp B.
<b>AGGF - Funzionario responsabile</b>	NR (recupero pregresso)