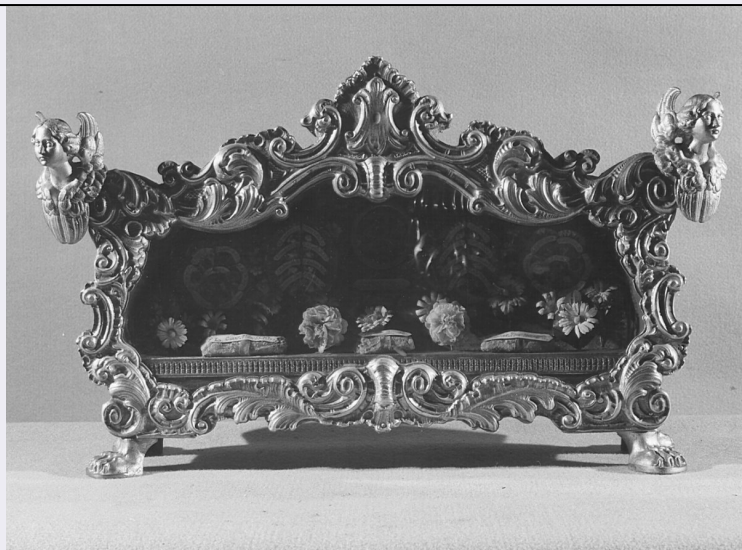


# SCHEDA



## CD - CODICI

|                                 |          |
|---------------------------------|----------|
| TSK - Tipo scheda               | OA       |
| LIR - Livello ricerca           | C        |
| <b>NCT - CODICE UNIVOCO</b>     |          |
| NCTR - Codice regione           | 03       |
| NCTN - Numero catalogo generale | 00071954 |
| ESC - Ente schedatore           | S27      |
| ECP - Ente competente           | S27      |

## OG - OGGETTO

|                        |                    |
|------------------------|--------------------|
| <b>OGT - OGGETTO</b>   |                    |
| OGTD - Definizione     | reliquiario a teca |
| OGTT - Tipologia       | a cassetta         |
| OGTV - Identificazione | opera isolata      |

## LC - LOCALIZZAZIONE GEOGRAFICO-AMMINISTRATIVA

### PVC - LOCALIZZAZIONE GEOGRAFICO-AMMINISTRATIVA ATTUALE

|                  |           |
|------------------|-----------|
| PVCS - Stato     | Italia    |
| PVCR - Regione   | Lombardia |
| PVCP - Provincia | BG        |
| PVCC - Comune    | Gandino   |

### LDC - COLLOCAZIONE SPECIFICA

## DT - CRONOLOGIA

### DTZ - CRONOLOGIA GENERICA

|                           |                   |
|---------------------------|-------------------|
| DTZG - Secolo             | secc. XVII/ XVIII |
| DTZS - Frazione di secolo | fine/inizio       |

### DTS - CRONOLOGIA SPECIFICA

|           |      |
|-----------|------|
| DTSI - Da | 1690 |
| DTSF - A  | 1710 |

|   |   |
|---|---|
| <b>DTM - Motivazione cronologia</b>         | analisi stilistica  |
| <b>AU - DEFINIZIONE CULTURALE</b>           |   |
| <b>ATB - AMBITO CULTURALE</b>               |   |
| <b>ATBD - Denominazione</b>                 | bottega lombarda  |
| <b>ATBM - Motivazione dell'attribuzione</b> | analisi stilistica  |
| <b>MT - DATI TECNICI</b>                    |   |
| <b>MTC - Materia e tecnica</b>              | ottone/ argentatura/ fusione  |
| <b>MTC - Materia e tecnica</b>              | legno/ intaglio   |
| <b>MIS - MISURE</b>                         |   |
| <b>MISA - Altezza</b>                       | 31  |
| <b>MISL - Larghezza</b>                     | 51  |
| <b>CO - CONSERVAZIONE</b>                   |   |
| <b>STC - STATO DI CONSERVAZIONE</b>         |   |
| <b>STCC - Stato di conservazione</b>        | buono   |
| <b>DA - DATI ANALITICI</b>                  |   |
| <b>DES - DESCRIZIONE</b>                    |   |
| <b>DESO - Indicazioni sull'oggetto</b>      | N. 2 cassette da reliquie in forma di parallelepipedo con fronte in ottone argentato, lavorato a sbalzo. La cornice ha un andamento mosso e ornato a fogliame e volute. I piedi leonini e le preziose teste di cherubini sono in ottone fuso argentato. |
| <b>DESI - Codifica Iconclass</b>            | NR (recupero pregresso)   |
| <b>DESS - Indicazioni sul soggetto</b>      | NR (recupero pregresso)   |
| <b>ISR - ISCRIZIONI</b>                     |   |
| <b>ISRC - Classe di appartenenza</b>        | documentaria  |
| <b>ISRS - Tecnica di scrittura</b>          | NR (recupero pregresso)   |
| <b>ISRT - Tipo di caratteri</b>             | corsivo   |
| <b>ISRP - Posizione</b>                     | Sul cartiglio   |
| <b>ISRI - Trascrizione</b>                  | S. ORSOLA   |
| <b>ISR - ISCRIZIONI</b>                     |   |
| <b>ISRC - Classe di appartenenza</b>        | documentaria  |
| <b>ISRS - Tecnica di scrittura</b>          | NR (recupero pregresso)   |
| <b>ISRT - Tipo di caratteri</b>             | corsivo   |
| <b>ISRP - Posizione</b>                     | Sul cartiglio   |
| <b>ISRI - Trascrizione</b>                  | S. STEFANO  |
| <b>ISR - ISCRIZIONI</b>                     |   |
| <b>ISRC - Classe di appartenenza</b>        | documentaria  |
| <b>ISRS - Tecnica di scrittura</b>          | NR (recupero pregresso)   |
| <b>ISRT - Tipo di caratteri</b>             | corsivo   |
| <b>ISRP - Posizione</b>                     | Sul cartiglio   |

|   |   |
|---|---|
| <b>ISRI - Trascrizione</b>                      | S. LORENZO  |
| <b>NSC - Notizie storico-critiche</b>           | Nonostante gli elementi decorativi appartengano decisamente al repertorio barocco, l'esecuzione dell'opera (un po' rigida e di maniera) si collocherebbe tra la fine del secolo XVII e l'inizio del secolo XVIII. |
| <b>TU - CONDIZIONE GIURIDICA E VINCOLI</b>      |   |
| <b>CDG - CONDIZIONE GIURIDICA</b>               |   |
| <b>CDGG - Indicazione generica</b>              | proprietà Ente religioso cattolico  |
| <b>DO - FONTI E DOCUMENTI DI RIFERIMENTO</b>    |   |
| <b>FTA - DOCUMENTAZIONE FOTOGRAFICA</b>         |   |
| <b>FTAX - Genere</b>                            | documentazione allegata   |
| <b>FTAP - Tipo</b>                              | fotografia b/n  |
| <b>FTAN - Codice identificativo</b>             | SBAS MI 021593/S  |
| <b>AD - ACCESSO AI DATI</b>                     |   |
| <b>ADS - SPECIFICHE DI ACCESSO AI DATI</b>      |   |
| <b>ADSP - Profilo di accesso</b>                | 3   |
| <b>ADSM - Motivazione</b>                       | scheda di bene non adeguatamente sorvegliabile  |
| <b>CM - COMPILAZIONE</b>                        |   |
| <b>CMP - COMPILAZIONE</b>                       |   |
| <b>CMPD - Data</b>                              | 1977  |
| <b>CMPN - Nome</b>                              | Ferri Piccaluga G.  |
| <b>FUR - Funzionario responsabile</b>           | Tardito Amerio R.   |
| <b>RVM - TRASCRIZIONE PER INFORMATIZZAZIONE</b> |   |
| <b>RVMD - Data</b>                              | 2006  |
| <b>RVMN - Nome</b>                              | ARTPAST/ Villani M.   |
| <b>AGG - AGGIORNAMENTO - REVISIONE</b>          |   |
| <b>AGGD - Data</b>                              | 2006  |
| <b>AGGN - Nome</b>                              | ARTPAST/ Villani M.   |
| <b>AGGF - Funzionario responsabile</b>          | NR (recupero pregresso)   |