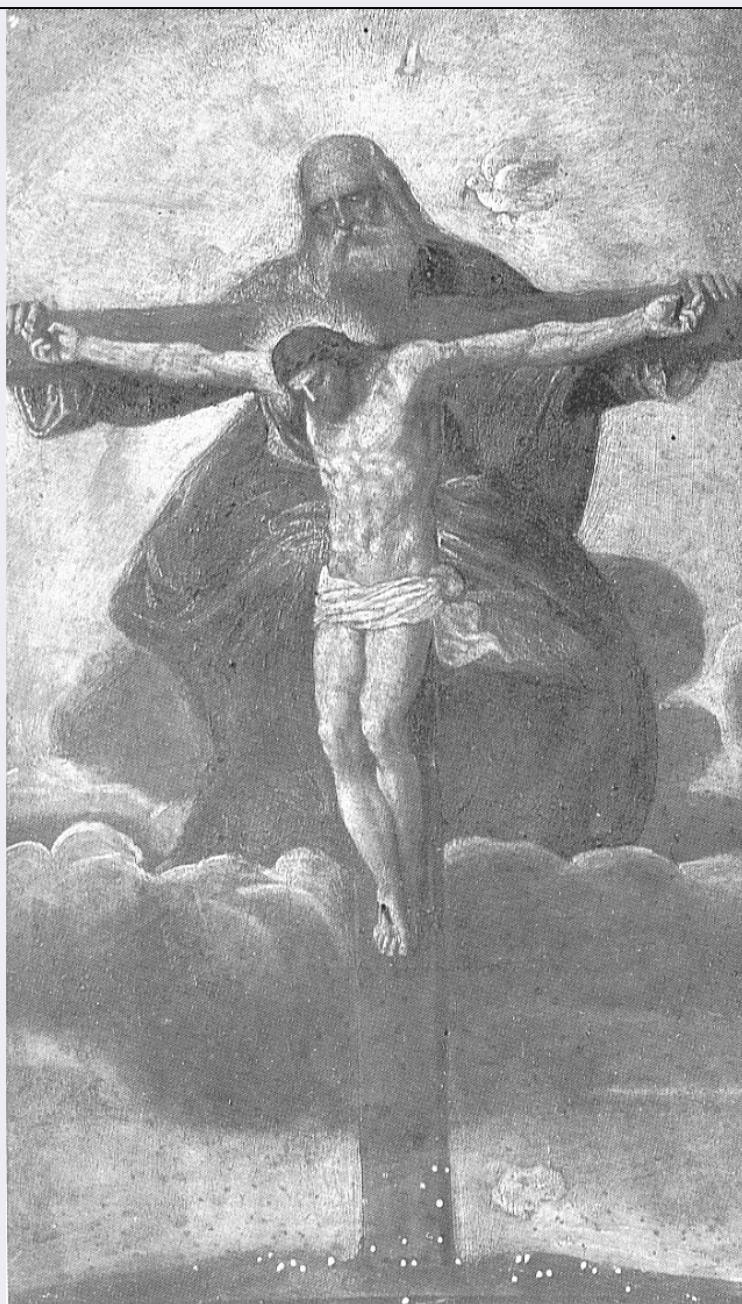


# SCHEDA



## CD - CODICI

TSK - Tipo scheda OA

LIR - Livello ricerca C

### NCT - CODICE UNIVOCO

NCTR - Codice regione 03

NCTN - Numero catalogo  
generale 00180129

ESC - Ente schedatore S27

ECP - Ente competente S27

## OG - OGGETTO

### OGT - OGGETTO

OGTD - Definizione dipinto

OGTV - Identificazione opera isolata

### SGT - SOGGETTO

<b>SGTI - Identificazione</b>	Trinità
<b>SGTT - Titolo</b>	Trinità
<b>LC - LOCALIZZAZIONE GEOGRAFICO-AMMINISTRATIVA</b>	
<b>PVC - LOCALIZZAZIONE GEOGRAFICO-AMMINISTRATIVA ATTUALE</b>	
<b>PVCS - Stato</b>	Italia
<b>PVCR - Regione</b>	Lombardia
<b>PVCP - Provincia</b>	MI
<b>PVCC - Comune</b>	Milano
<b>LDC - COLLOCAZIONE SPECIFICA</b>	
<b>LDCT - Tipologia</b>	palazzo
<b>LDCQ - Qualificazione</b>	statale
<b>LDCN - Denominazione</b>	Pinacoteca di Brera
<b>LDCC - Complesso monumentale di appartenenza</b>	Palazzo di Brera
<b>LDCU - Denominazione spazio viabilistico</b>	via Brera, 28
<b>LDCM - Denominazione raccolta</b>	Pinacoteca di Brera
<b>UB - UBICAZIONE E DATI PATRIMONIALI</b>	
<b>UBO - Ubicazione originaria</b>	SC
<b>INV - INVENTARIO DI MUSEO O SOPRINTENDENZA</b>	
<b>INVN - Numero</b>	Inv. Nap. 118
<b>INVD - Data</b>	NR (recupero pregresso)
<b>INV - INVENTARIO DI MUSEO O SOPRINTENDENZA</b>	
<b>INVN - Numero</b>	Reg. Cron. 31
<b>INVD - Data</b>	NR (recupero pregresso)
<b>DT - CRONOLOGIA</b>	
<b>DTZ - CRONOLOGIA GENERICA</b>	
<b>DTZG - Secolo</b>	sec. XVI
<b>DTS - CRONOLOGIA SPECIFICA</b>	
<b>DTSI - Da</b>	1565
<b>DTSV - Validità</b>	ca.
<b>DTSF - A</b>	1566
<b>DTSL - Validità</b>	ca.
<b>DTM - Motivazione cronologia</b>	analisi stilistica
<b>DTM - Motivazione cronologia</b>	bibliografia
<b>AU - DEFINIZIONE CULTURALE</b>	
<b>AUT - AUTORE</b>	
<b>AUTR - Riferimento all'intervento</b>	esecutore
<b>AUTM - Motivazione dell'attribuzione</b>	firma
<b>AUTM - Motivazione</b>	

dell'attribuzione	analisi stilistica
AUTM - Motivazione dell'attribuzione	bibliografia
AUTN - Nome scelto	Vecellio Cesare
AUTA - Dati anagrafici	1521/ 1601
AUTH - Sigla per citazione	10010482
<b>MT - DATI TECNICI</b>	
MTC - Materia e tecnica	tavola/ pittura a olio
<b>MIS - MISURE</b>	
MISA - Altezza	40
MISL - Larghezza	23
<b>CO - CONSERVAZIONE</b>	
<b>STC - STATO DI CONSERVAZIONE</b>	
STCC - Stato di conservazione	mediocre
<b>RS - RESTAURI</b>	
<b>RST - RESTAURI</b>	
RSTD - Data	1965
RSTE - Ente responsabile	SBAS MI
RSTN - Nome operatore	Pelliccioli M.
<b>DA - DATI ANALITICI</b>	
<b>DES - DESCRIZIONE</b>	
DESO - Indicazioni sull'oggetto	NR (recupero pregresso)
DESI - Codifica Iconclass	11 B
DESS - Indicazioni sul soggetto	NR (recupero pregresso)
<b>ISR - ISCRIZIONI</b>	
ISRC - Classe di appartenenza	documentaria
ISRL - Lingua	latino
ISRS - Tecnica di scrittura	a pennello
ISRT - Tipo di caratteri	lettere capitali
ISRP - Posizione	ai piedi della croce
ISRI - Trascrizione	CAESAR V. F.
NSC - Notizie storico-critiche	Il dipinto è collocabile al tempo in cui in pittore, cugino del più celebre Vecellio, lavorava alla Crocifissione dell'Escorial, attorno dunque al 1565. Il Gironi (1812) afferma che il piccolo dipinto è a Brera da prima del 1812 e tuttavia non era in grado di indicare la collocazione originaria.
<b>TU - CONDIZIONE GIURIDICA E VINCOLI</b>	
<b>ACQ - ACQUISIZIONE</b>	
ACQT - Tipo acquisizione	soppressione
ACQN - Nome	requisizioni napoleoniche
ACQD - Data acquisizione	1812

**CDG - CONDIZIONE GIURIDICA****CDGG - Indicazione  
generica**

proprietà Stato

**CDGS - Indicazione  
specifica**

Pinacoteca di Brera

**CDGI - Indirizzo**

Via Brera, 28 - 20121 Milano (MI)

**DO - FONTI E DOCUMENTI DI RIFERIMENTO****FTA - DOCUMENTAZIONE FOTOGRAFICA****FTAX - Genere**

documentazione allegata

**FTAP - Tipo**

fotografia b/n

**FTAN - Codice identificativo**

SBAS MI 00180129/D

**BIB - BIBLIOGRAFIA****BIBX - Genere**

bibliografia specifica

**BIBA - Autore**

Pinacoteca Brera

**BIBD - Anno di edizione**

1990

**BIBH - Sigla per citazione**

00000363

**BIBN - V., pp., nn.**

v. III, pp. 452-453, n. 227

**BIBI - V., tavv., figg.**

v. III, f. 227

**AD - ACCESSO AI DATI****ADS - SPECIFICHE DI ACCESSO AI DATI****ADSP - Profilo di accesso**

1

**ADSM - Motivazione**

scheda contenente dati liberamente accessibili

**CM - COMPILAZIONE****CMP - COMPILAZIONE****CMPD - Data**

1995

**CMPN - Nome**

Vami A.

**FUR - Funzionario  
responsabile**

Maderna V.

**RVM - TRASCRIZIONE PER INFORMATIZZAZIONE****RVMD - Data**

1999

**RVMN - Nome**

De Francesco A.

**AGG - AGGIORNAMENTO - REVISIONE****AGGD - Data**

2006

**AGGN - Nome**

ARTPAST/ Cresseri M.

**AGGF - Funzionario  
responsabile**

NR (recupero pregresso)