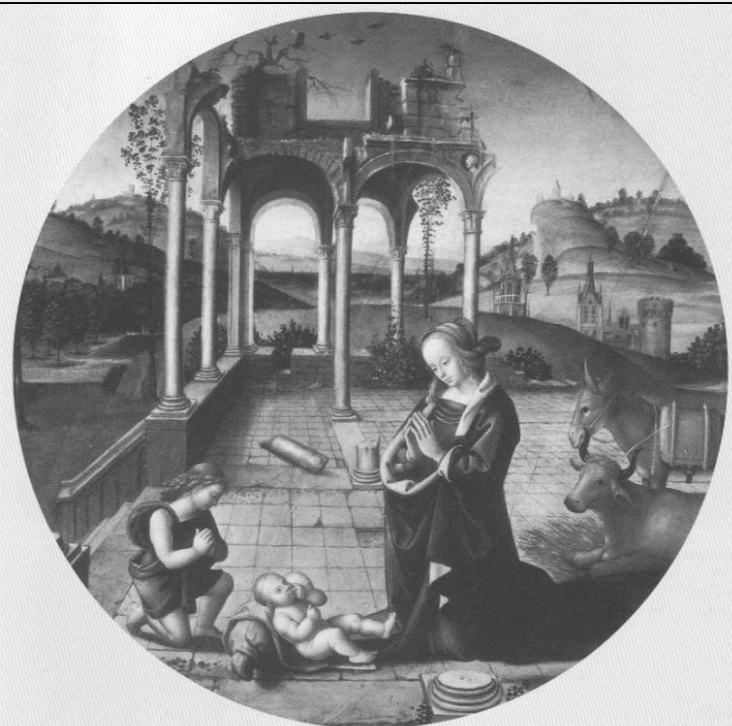


SCHEDA



CD - CODICI

TSK - Tipo scheda OA

LIR - Livello ricerca C

NCT - CODICE UNIVOCO

NCTR - Codice regione 03

NCTN - Numero catalogo generale 00180333

ESC - Ente schedatore S27

ECP - Ente competente S27

OG - OGGETTO

OGT - OGGETTO

OGTD - Definizione dipinto

OGTV - Identificazione opera isolata

SGT - SOGGETTO

SGTI - Identificazione Madonna in adorazione del Bambino e San Giovanni Battista Bambino

SGTT - Titolo La Madonna e San Giovannino adoranti Gesù

LC - LOCALIZZAZIONE GEOGRAFICO-AMMINISTRATIVA

PVC - LOCALIZZAZIONE GEOGRAFICO-AMMINISTRATIVA ATTUALE

PVCS - Stato Italia

PVCR - Regione Lombardia

PVCP - Provincia MI

PVCC - Comune Milano

LDC - COLLOCAZIONE SPECIFICA

LDCT - Tipologia palazzo

LDCQ - Qualificazione statale

LDCN - Denominazione	Pinacoteca di Brera
LDCC - Complesso monumentale di appartenenza	Palazzo di Brera
LDCU - Denominazione spazio viabilistico	via Brera, 28
LDCM - Denominazione raccolta	Pinacoteca di Brera
UB - UBICAZIONE E DATI PATRIMONIALI	
INV - INVENTARIO DI MUSEO O SOPRINTENDENZA	
INVN - Numero	Reg. Cron. 6130
INVD - Data	NR (recupero pregresso)
DT - CRONOLOGIA	
DTZ - CRONOLOGIA GENERICA	
DTZG - Secolo	sec. XVI
DTZS - Frazione di secolo	primo quarto
DTS - CRONOLOGIA SPECIFICA	
DTSI - Da	1500
DTSV - Validità	ca.
DTSF - A	1524
DTSL - Validità	ca.
DTM - Motivazione cronologia	analisi stilistica
DTM - Motivazione cronologia	bibliografia
AU - DEFINIZIONE CULTURALE	
ATB - AMBITO CULTURALE	
ATBD - Denominazione	ambito umbro
ATBR - Riferimento all'intervento	esecutore
ATBM - Motivazione dell'attribuzione	analisi stilistica
ATBM - Motivazione dell'attribuzione	bibliografia
MT - DATI TECNICI	
MTC - Materia e tecnica	tavola/ pittura a tempera
MIS - MISURE	
MISD - Diametro	53
FRM - Formato	tondo
CO - CONSERVAZIONE	
STC - STATO DI CONSERVAZIONE	
STCC - Stato di conservazione	discreto
DA - DATI ANALITICI	
DES - DESCRIZIONE	
DESO - Indicazioni sull'oggetto	NR (recupero pregresso)

DESI - Codifica Iconclass	73 B 22
DESS - Indicazioni sul soggetto	NR (recupero pregresso)
TU - CONDIZIONE GIURIDICA E VINCOLI	
ACQ - ACQUISIZIONE	
ACQT - Tipo acquisizione	legato
ACQN - Nome	Zusorini Pirelli Giuseppina
ACQD - Data acquisizione	1887/ 1896
CDG - CONDIZIONE GIURIDICA	
CDGG - Indicazione generica	proprietà Stato
CDGS - Indicazione specifica	Pinacoteca di Brera
CDGI - Indirizzo	Via Brera, 28 - 20122 Milano (MI)
DO - FONTI E DOCUMENTI DI RIFERIMENTO	
FTA - DOCUMENTAZIONE FOTOGRAFICA	
FTAX - Genere	documentazione allegata
FTAP - Tipo	fotografia b/n
FTAN - Codice identificativo	SBAS MI 8094/L
BIB - BIBLIOGRAFIA	
BIBX - Genere	bibliografia specifica
BIBA - Autore	Pinacoteca Brera
BIBD - Anno di edizione	1992
BIBH - Sigla per citazione	00000365
BIBN - V., pp., nn.	v. V, pp. 79-80, n. 29
BIBI - V., tavv., figg.	v. V, f. 29
AD - ACCESSO AI DATI	
ADS - SPECIFICHE DI ACCESSO AI DATI	
ADSP - Profilo di accesso	1
ADSM - Motivazione	scheda contenente dati liberamente accessibili
CM - COMPILAZIONE	
CMP - COMPILAZIONE	
CMPD - Data	1998
CMPN - Nome	Vami A.
FUR - Funzionario responsabile	Maderna V.
RVM - TRASCRIZIONE PER INFORMATIZZAZIONE	
RVMD - Data	1999
RVMN - Nome	Ranzi A.
AGG - AGGIORNAMENTO - REVISIONE	
AGGD - Data	2006
AGGN - Nome	ARTPAST/ Cresseri M.
AGGF - Funzionario responsabile	NR (recupero pregresso)

AN - ANNOTAZIONI**OSS - Osservazioni**

luogo di collocazione successiva: Collezione privata Zusrini Pirelli
Giuseppina 1887 ante/ 1887