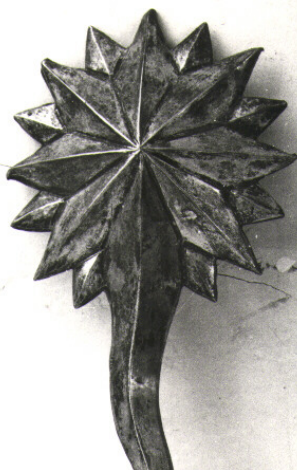


# SCHEDA



## CD - CODICI

TSK - Tipo scheda	OA
LIR - Livello ricerca	C
NCT - CODICE UNIVOCO	
NCTR - Codice regione	17
NCTN - Numero catalogo generale	00038162
ESC - Ente schedatore	C 337 (L.160/88)
ECP - Ente competente	S24

## OG - OGGETTO

OGT - OGGETTO	
OGTD - Definizione	decorazione
SGT - SOGGETTO	
SGTI - Identificazione	stella cometa

## LC - LOCALIZZAZIONE GEOGRAFICO-AMMINISTRATIVA

### PVC - LOCALIZZAZIONE GEOGRAFICO-AMMINISTRATIVA ATTUALE

PVCS - Stato	Italia
PVCR - Regione	Basilicata
PVCP - Provincia	PZ
PVCC - Comune	Melfi

### LDC - COLLOCAZIONE SPECIFICA

## LA - ALTRE LOCALIZZAZIONI GEOGRAFICO-AMMINISTRATIVE

TCL - Tipo di localizzazione	luogo di collocazione successiva
------------------------------	----------------------------------

### PRV - LOCALIZZAZIONE GEOGRAFICO-AMMINISTRATIVA

PRVR - Regione	Basilicata
PRVP - Provincia	PZ
PRVC - Comune	Melfi

### PRC - COLLOCAZIONE SPECIFICA

## DT - CRONOLOGIA

### DTZ - CRONOLOGIA GENERICA

DTZG - Secolo	sec. XIX
---------------	----------

### DTS - CRONOLOGIA SPECIFICA

DTSI - Da	1844
-----------	------

DTSV - Validità	post
-----------------	------

DTSF - A	1863
----------	------

DTSL - Validità	ante
-----------------	------

DTM - Motivazione cronologia	punzone
------------------------------	---------

DTM - Motivazione cronologia	bibliografia
------------------------------	--------------

## AU - DEFINIZIONE CULTURALE

### AUT - AUTORE

AUTM - Motivazione dell'attribuzione	punzone
--------------------------------------	---------

AUTM - Motivazione dell'attribuzione	bibliografia
--------------------------------------	--------------

AUTN - Nome scelto	Condursi Mattia
--------------------	-----------------

AUTA - Dati anagrafici	notizie 1844
------------------------	--------------

AUTH - Sigla per citazione	00000036
----------------------------	----------

## MT - DATI TECNICI

MTC - Materia e tecnica	argento
-------------------------	---------

### MIS - MISURE

MISL - Larghezza	12
------------------	----

MISN - Lunghezza	19
------------------	----

## CO - CONSERVAZIONE

### STC - STATO DI CONSERVAZIONE

STCC - Stato di conservazione	buono
-------------------------------	-------

## DA - DATI ANALITICI

### DES - DESCRIZIONE

DESO - Indicazioni sull'oggetto	stella a sette punte con coda ondulata; fregi listellati alla vetta danno vita a una stella a otto punte; ha due ganci nel verso per fissarla
---------------------------------	---

DESI - Codifica Iconclass	NR (recupero pregresso)
---------------------------	-------------------------

DESS - Indicazioni sul soggetto	NR (recupero pregresso)
---------------------------------	-------------------------

### STM - STEMMI, EMBLEMI, MARCHI

STMC - Classe di appartenenza	punzone
-------------------------------	---------

STMQ - Qualificazione	saggiatore
-----------------------	------------

STMI - Identificazione	Mannara Gennaro
------------------------	-----------------

STMP - Posizione	sulla coda
------------------	------------

STMD - Descrizione	+ N tagliata 8
--------------------	----------------

### STM - STEMMI, EMBLEMI, MARCHI

STMC - Classe di	
------------------	--

<b>appartenenza</b>	punzone
<b>STMQ - Qualificazione</b>	argentario
<b>STMI - Identificazione</b>	Condursi Mattia
<b>STMP - Posizione</b>	sulla coda
<b>STMD - Descrizione</b>	MC
<b>NSC - Notizie storico-critiche</b>	La stella cometa è un addobbo usato nelle processioni. E' una realizzazione dell'argentario napoletano Mattia Condursi, patentato maestro nel 1844, avente bottega al n. 12 della Piazza Larga dei Coppolari. In ambito meridionale si conserva del maestro una serie di due candelieri nella Chiesa Madre a San Chirico Nuovo, una serie di due corone della Madonna del Rosario nel Convento delle Domenicane a Gravina, un ostensorio (1844-1872) nella Chiesa di Santa Sofia a Gravina e un pastorale d'argento nella Cattedrale di Melfi (1844-1863) dono di Mons. Ignazio Maria Sellitti.
<b>TU - CONDIZIONE GIURIDICA E VINCOLI</b>	
<b>CDG - CONDIZIONE GIURIDICA</b>	
<b>CDGG - Indicazione generica</b>	proprietà Ente religioso cattolico
<b>DO - FONTI E DOCUMENTI DI RIFERIMENTO</b>	
<b>FTA - DOCUMENTAZIONE FOTOGRAFICA</b>	
<b>FTAX - Genere</b>	documentazione allegata
<b>FTAP - Tipo</b>	fotografia b/n
<b>FTAN - Codice identificativo</b>	SBAS MT 34855 E
<b>BIB - BIBLIOGRAFIA</b>	
<b>BIBX - Genere</b>	bibliografia di confronto
<b>BIBA - Autore</b>	Catello E./ Catello C.
<b>BIBD - Anno di edizione</b>	1973
<b>BIBH - Sigla per citazione</b>	00000002
<b>BIBN - V., pp., nn.</b>	pp. 130-131
<b>AD - ACCESSO AI DATI</b>	
<b>ADS - SPECIFICHE DI ACCESSO AI DATI</b>	
<b>ADSP - Profilo di accesso</b>	3
<b>ADSM - Motivazione</b>	scheda di bene non adeguatamente sorvegliabile
<b>CM - COMPILAZIONE</b>	
<b>CMP - COMPILAZIONE</b>	
<b>CMPD - Data</b>	1983
<b>CMPN - Nome</b>	Bibbo F. L.
<b>FUR - Funzionario responsabile</b>	Convenuto A.
<b>RVM - TRASCRIZIONE PER INFORMATIZZAZIONE</b>	
<b>RVMD - Data</b>	1995
<b>RVMN - Nome</b>	Albanese F.
<b>AGG - AGGIORNAMENTO - REVISIONE</b>	
<b>AGGD - Data</b>	2007
<b>AGGN - Nome</b>	ARTPAST/ De Stefano V.

