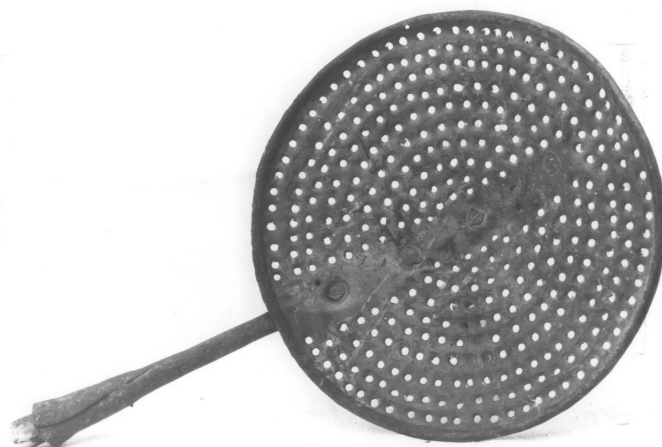


SCHEDA



CD - CODICI

TSK - Tipo di scheda BDM

LIR - Livello di ricerca C

NCT - CODICE UNIVOCO

NCTR - Codice regione 13

NCTN - Numero catalogo generale 00144918

ESC - Ente schedatore S22

ECP - Ente competente S107

LC - LOCALIZZAZIONE

PVC - LOCALIZZAZIONE GEOGRAFICO-AMMINISTRATIVA

PVCP - Provincia AQ

PVCC - Comune L'Aquila

LDC - COLLOCAZIONE SPECIFICA

DR - RILEVAMENTO

DRV - DATI DI RILEVAMENTO

DRVR - Nome del responsabile della ricerca Masciocchi M. Paola

DRVD - Data rilevamento 1994/10/04

OG - OGGETTO

OGT - DEFINIZIONE DELL'OGGETTO

OGTD - Definizione scolino

OGA - DENOMINAZIONE LOCALE DELL'OGGETTO

OGAG - Genere di denominazione locale

OGAD - Denominazione schiumarola

SGT - SOGGETTO

SGTI - Identificazione utensile per i lavori della vendemmia

AU - AUTORE FABBRICAZIONE/ ESECUZIONE

| | |
|---|--|
| ATB - AMBITO DI PRODUZIONE | |
| ATBD - Denominazione | ambito abruzzese |
| ATBM - Motivazione | analisi stilistica |
| LDF - LOCALIZZAZIONE GEOGRAFICO-AMMINISTRATIVA | |
| LDFR - Regione | Abruzzo |
| LDFP - Provincia | AQ |
| LDFC - Comune | L'Aquila |
| LDFL - Localita' | PAGANICA - TEMPERA |
| DTF - CRONOLOGIA DI FABBRICAZIONE/ ESECUZIONE | |
| DTFZ - Datazione | sec. XIX |
| MT - DATI TECNICI | |
| MTC - MATERIA E TECNICA | |
| MTCM - Materia | ferro |
| MTCT - Tecnica | NR (recupero pregresso) |
| MTC - MATERIA E TECNICA | |
| MTCM - Materia | rame |
| MTCT - Tecnica | battitura |
| MTC - MATERIA E TECNICA | |
| MTCM - Materia | legno |
| MTCT - Tecnica | taglio |
| MIS - MISURE | |
| MISD - Diametro | 30 |
| MISV - Varie | manico MISN: 110 |
| UT - USO | |
| UTF - Funzione | utilizzato nel calderone dove il mosto veniva fatto bollire per separare gli acini e la schiuma |
| UTM - Modalita' d'uso | Si utilizzava nel calderone in rame, quando il vino bolliva per filtrare gli acini e la schiuma in superficie. Separava acini e schiuma che poi venivano impiegati per fare "la Coletta", una sostanza zuccherina residuo della bollitura del mosto. Il manico lungo cm. 110 consentiva di prelevare la sostanza dal calderone con facilità. |
| UTO - Occasione | durante i lavori della vendemmia |
| UTA - Collocazione nell'ambiente | Nella cantina, collocata dentro il calderone in rame, ubicato in un angolo della stessa cantina. Struttura a muratura provvista di un'apertura per il fuoco. L'utensile scolino viene poggiato all'interno del calderone. |
| UTN - UTENTE | |
| UTNM - Mestiere o professione | contadini proprietari |
| UTNC - Categorie sociali di utenza | contadini |
| CO - CONSERVAZIONE | |
| STC - STATO DI CONSERVAZIONE | |
| STCC - Dati di conservazione | NR |

| DA - DATI ANALITICI | |
|---------------------------------------|---|
| DES - DESCRIZIONE | |
| DESO - Indicazioni sull'oggetto | E' formato da un manico lungo cm. 110. Il piatto in rame è composto da cerchi concentrici di diametro di mm. 5. Nella parte inferiore una staffa in ferro attraversa il piatto per sostenerlo ed irrigidirlo. |
| TU - CONDIZIONE GIURIDICA E VINCOLI | |
| ACQ - ACQUISIZIONE | |
| ACQT - Tipo di acquisizione | successione |
| CDG - CONDIZIONE GIURIDICA | |
| CDGG - Indicazione generica | proprietà privata |
| DO - FONTI E DOCUMENTI DI RIFERIMENTO | |
| FTA - DOCUMENTAZIONE FOTOGRAFICA | |
| FTAX - Genere | specifiche allegate |
| FTAP - Tipo | fotografia b/n |
| FTAN - Codice identificativo | SBAAAS AQ 225032 |
| CM - COMPILAZIONE | |
| CMP - COMPILAZIONE | |
| CMPD - Data | 1994 |
| CMPN - Nome | Battista V. |
| FUR - Funzionario responsabile | Tropea C. |
| RVM - TRASCRIZIONE | |
| RVMD - Data | 2005 |
| RVMN - Nome | ARTPAST/ Marcelli S. |
| AGG - AGGIORNAMENTO | |
| AGGD - Data | 2005 |
| AGGN - Nome | ARTPAST/ Marcelli S. |
| AN - ANNOTAZIONI | |