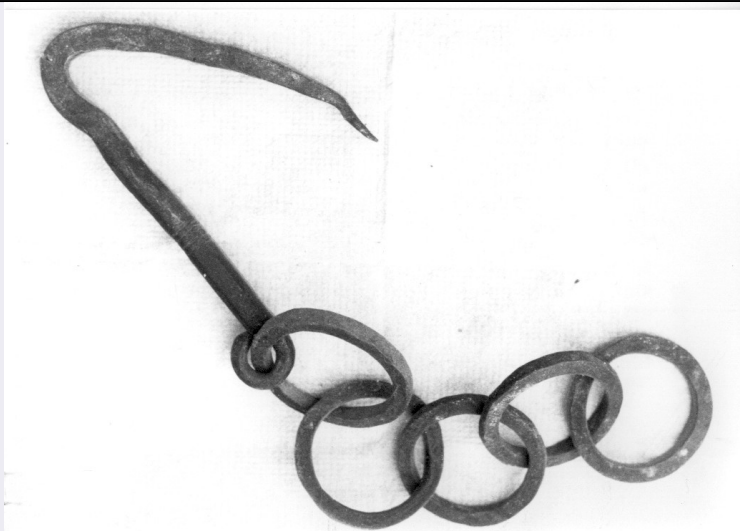


SCHEDA



CD - CODICI

TSK - Tipo di scheda BDM

LIR - Livello di ricerca C

NCT - CODICE UNIVOCO

NCTR - Codice regione 13

NCTN - Numero catalogo generale 00020198

ESC - Ente schedatore S22

ECP - Ente competente S107

LC - LOCALIZZAZIONE

PVC - LOCALIZZAZIONE GEOGRAFICO-AMMINISTRATIVA

PVCP - Provincia AQ

PVCC - Comune Lucoli

LDC - COLLOCAZIONE SPECIFICA

OG - OGGETTO

OGT - DEFINIZIONE DELL'OGGETTO

OGTD - Definizione gancio per il focolare

AU - AUTORE FABBRICAZIONE/ ESECUZIONE

ATB - AMBITO DI PRODUZIONE

ATBD - Denominazione ambito abruzzese

ATBM - Motivazione analisi stilistica

LDF - LOCALIZZAZIONE GEOGRAFICO-AMMINISTRATIVA

LDFR - Regione Abruzzo

LDFP - Provincia AQ

LDFC - Comune Lucoli

LDFL - Localita' CASAVECCHIA - COLLE - PIAGGIA

LDFU - Denominazione dello spazio viabilistico Largo Masciocchi, Lucoli Colle (AQ)

DTF - CRONOLOGIA DI FABBRICAZIONE/ ESECUZIONE

DTFZ - Datazione	sec. XX
DTFM - Motivazione della datazione	analisi stilistica
MT - DATI TECNICI	
MTC - MATERIA E TECNICA	
MTCM - Materia	ferro
MTCT - Tecnica	battitura
MIS - MISURE	
MISA - Altezza	80
UT - USO	
UTF - Funzione	L'oggetto ormai ha una funzione quasi esclusivamente estetico-ornamentale
UTM - Modalita' d'uso	Lo strumento veniva usato come sostegno del caldaio sul fuoco acceso nel camino. Esso poteva essere regolato in maniera tale da poter avvicinare o allontanare a proprio comodo il caldaio della fiamma del focolare. Il caldaio veniva appeso al gancio più lungo e veniva lasciato penzolari sul fuoco mentre l'oggetto in questione veniva appeso tramite il gancio più piccolo o per mezzo direttamente degli anelli ad un altro gancio murato sopra il camino.
UTO - Occasione	Sostegno del caldaio
UTA - Collocazione nell'ambiente	Rimaneva in genere appeso sul camino.
CO - CONSERVAZIONE	
STC - STATO DI CONSERVAZIONE	
STCC - Dati di conservazione	NR
DA - DATI ANALITICI	
DES - DESCRIZIONE	
DESO - Indicazioni sull'oggetto	L'oggetto è composto da una catena di anelli di ferro e da due ganci dello stesso materiale. La catena può essere più o meno allungata mediante l'inserimento di altri anelli. Un gancio è molto più lungo dell'altro.
TU - CONDIZIONE GIURIDICA E VINCOLI	
CDG - CONDIZIONE GIURIDICA	
CDGG - Indicazione generica	proprietà privata
DO - FONTI E DOCUMENTI DI RIFERIMENTO	
FTA - DOCUMENTAZIONE FOTOGRAFICA	
FTAX - Genere	specifiche allegate
FTAP - Tipo	fotografia b/n
FTAN - Codice identificativo	SBAAAS AQ 104173
CM - COMPILAZIONE	
CMP - COMPILAZIONE	
CMPD - Data	1982
CMPN - Nome	Soldati F.
FUR - Funzionario	

responsabile	Tropea C.
RVM - TRASCRIZIONE	
RVMD - Data	2005
RVMN - Nome	ARTPAST/ Petrella D.
AGG - AGGIORNAMENTO	
AGGD - Data	2005
AGGN - Nome	ARTPAST/ Petrella D.