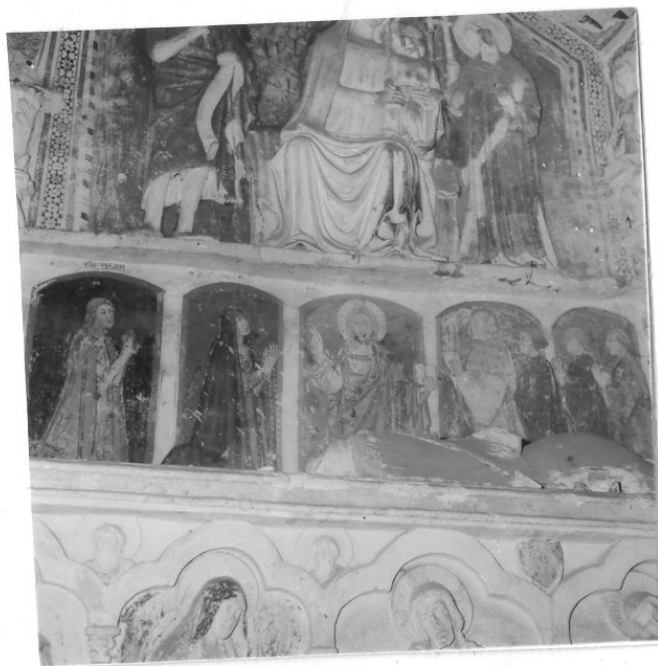


SCHEDA



CD - CODICI

TSK - Tipo scheda	OA
LIR - Livello ricerca	C
NCT - CODICE UNIVOCO	
NCTR - Codice regione	15
NCTN - Numero catalogo generale	00072167
ESC - Ente schedatore	S31
ECP - Ente competente	S83

RV - RELAZIONI

RVE - STRUTTURA COMPLESSA

RVEL - Livello	0
----------------	---

OG - OGGETTO

OGT - OGGETTO

OGTD - Definizione	monumento funebre
OGTV - Identificazione	insieme
OGTN - Denominazione /dedicazione	Monumento funebre di Bartolomeo Francone

QNT - QUANTITA'

QNTN - Numero	9
---------------	---

LC - LOCALIZZAZIONE GEOGRAFICO-AMMINISTRATIVA

PVC - LOCALIZZAZIONE GEOGRAFICO-AMMINISTRATIVA ATTUALE

PVCS - Stato	Italia
PVCR - Regione	Campania
PVCP - Provincia	SA

PVCC - Comune	Teggiano
LDC - COLLOCAZIONE SPECIFICA	
UB - UBICAZIONE E DATI PATRIMONIALI	
UBO - Ubicazione originaria	OR
DT - CRONOLOGIA	
DTZ - CRONOLOGIA GENERICA	
DTZG - Secolo	sec. XV
DTS - CRONOLOGIA SPECIFICA	
DTSI - Da	1401
DTSF - A	1401
DTM - Motivazione cronologia	data
AU - DEFINIZIONE CULTURALE	
ATB - AMBITO CULTURALE	
ATBD - Denominazione	bottega campana
ATBM - Motivazione dell'attribuzione	analisi stilistica
MT - DATI TECNICI	
MTC - Materia e tecnica	stucco/ modellatura/ pittura
MIS - MISURE	
MISA - Altezza	420
MISL - Larghezza	280
MISP - Profondità	90
CO - CONSERVAZIONE	
STC - STATO DI CONSERVAZIONE	
STCC - Stato di conservazione	cattivo
DA - DATI ANALITICI	
DES - DESCRIZIONE	
DESO - Indicazioni sull'oggetto	Il sarcofago è modellato in stucco a due ordini con figure a rilievo, poggiante su tre leoni accucciati. Nel primo ordine, in basso, quattro angeli reggono il secondo ordine nel quale, in cornici sagomate con colonnine tortili, vi sono i busti - da sinistra - di S. Michele Arcangelo, Santo, Madonna, Ecce Homo, Santo. Sul sarcofago poggia la figura del defunto quasi completamente scomparsa. Tra le cornici del secondo ordine sono presenti delle testine di Santi. Nella parte alta, inquadrato da due colonne tortili in stucco, compare il rilievo con la Vergine col Bambino al centro, a sinistra Santo e a destra S. Lorenzo; sotto il rilievo, in cinque riquadri dipinti ad affresco, vi sono al centro Cristo benedicente, a destra due figure di donna inginocchiate e a sinistra una figura di uomo e tre ragazzi inginocchiati. Sul lato destro del monumento in alto figura di Santa in piedi inquadrata da due colonnine tortili, ai suoi lati busti di due Santi.
DESI - Codifica Iconclass	NR (recupero pregresso)
DESS - Indicazioni sul soggetto	NR (recupero pregresso)
	Opera di gusto tardo gotico, modellata sul tipo delle tombe angioine

NSC - Notizie storico-critiche

napoletane del sec. XIV, eseguita da uno scultore e da un pittore, per i riquadri dipinti, di ambito provinciale. Quando il Macchiaroli (1868, p. 152) scrive, era già scomparsa l'iscrizione con la data ed il nome del defunto che egli riporta: HIC IACET CORPUS VIRI NOBILIS DOMINI BARTHOLOMEI FRANCONIS MILITIS QUI OBIIT A. D. MCCCCI DIE II MENSIS IUNII. Sui riquadri dipinti vi erano scritti i nomi degli effigiati di cui rimane solo il primo: ALISSANDRA CATERINA, SALVATOR MUNDI, D. RAIMUNDUS, D. ALOISIUS, IACOBUS, THOMASIVS (da sinistra). Gli effigiati ai lati del Cristo dovevano, presumibilmente, essere membri della famiglia del defunto. In una vecchia foto conservata nell'Archivio Fotografico della Soprintendenza alle Gallerie della Campania (senza numero d'inventario), è visibile il monumento ancora con il baldacchino in stucco retto da colonnine tortili, caduto in epoca imprecisabile.

TU - CONDIZIONE GIURIDICA E VINCOLI**CDG - CONDIZIONE GIURIDICA****CDGG - Indicazione generica**

proprietà Ente religioso cattolico

DO - FONTI E DOCUMENTI DI RIFERIMENTO**FTA - DOCUMENTAZIONE FOTOGRAFICA****FTAX - Genere**

documentazione allegata

FTAP - Tipo

fotografia b/n

FTAN - Codice identificativo

AFS GALL. NA 25915_S31

FTA - DOCUMENTAZIONE FOTOGRAFICA**FTAX - Genere**

documentazione allegata

FTAP - Tipo

fotografia b/n

FTA - DOCUMENTAZIONE FOTOGRAFICA**FTAX - Genere**

documentazione allegata

FTAP - Tipo

fotografia b/n

FTA - DOCUMENTAZIONE FOTOGRAFICA**FTAX - Genere**

documentazione allegata

FTAP - Tipo

fotografia b/n

BIB - BIBLIOGRAFIA**BIBX - Genere**

bibliografia specifica

BIBA - Autore

Macchiaroli S.

BIBD - Anno di edizione

1868

BIBH - Sigla per citazione

00000634

BIBN - V., pp., nn.

pp. 152-153

BIB - BIBLIOGRAFIA**BIBX - Genere**

bibliografia specifica

BIBA - Autore

Amabile F.

BIBD - Anno di edizione

1968

BIBH - Sigla per citazione

00000626

BIBN - V., pp., nn.

pp. 28-29

BIB - BIBLIOGRAFIA

BIBX - Genere	bibliografia specifica
BIBA - Autore	Didier A.
BIBD - Anno di edizione	1978
BIBH - Sigla per citazione	00000632
BIBN - V., pp., nn.	p. 19
AD - ACCESSO AI DATI	
ADS - SPECIFICHE DI ACCESSO AI DATI	
ADSP - Profilo di accesso	3
ADSM - Motivazione	scheda di bene non adeguatamente sorvegliabile
CM - COMPILAZIONE	
CMP - COMPILAZIONE	
CMPD - Data	1982
CMPN - Nome	Borrelli G.
FUR - Funzionario responsabile	Spinosa N.
RVM - TRASCRIZIONE PER INFORMATIZZAZIONE	
RVMD - Data	2006
RVMN - Nome	ARTPAST/ Ricco A.
AGG - AGGIORNAMENTO - REVISIONE	
AGGD - Data	2006
AGGN - Nome	ARTPAST/ Ricco A.
AGGF - Funzionario responsabile	NR (recupero pregresso)