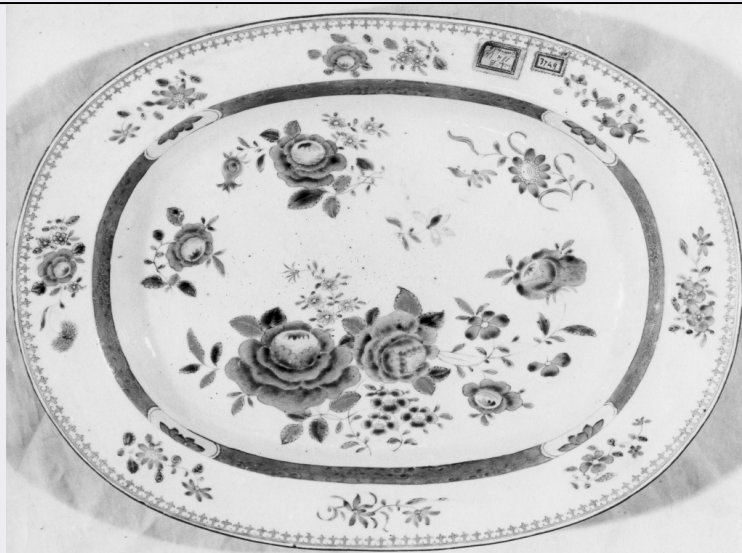


# SCHEDA



## CD - CODICI

TSK - Tipo scheda	OA
LIR - Livello ricerca	C
<b>NCT - CODICE UNIVOCO</b>	
NCTR - Codice regione	12
NCTN - Numero catalogo generale	00960066
ESC - Ente schedatore	S50
ECP - Ente competente	S50

## RV - RELAZIONI

### RVE - STRUTTURA COMPLESSA

RVEL - Livello	7.1
RVER - Codice bene radice	1200960066

## OG - OGGETTO

### OGT - OGGETTO

OGTD - Definizione	coperchio
--------------------	-----------

## LC - LOCALIZZAZIONE GEOGRAFICO-AMMINISTRATIVA

### PVC - LOCALIZZAZIONE GEOGRAFICO-AMMINISTRATIVA ATTUALE

PVCS - Stato	Italia
PVCR - Regione	Lazio
PVCP - Provincia	RM
PVCC - Comune	Roma

### LDC - COLLOCAZIONE SPECIFICA

LDCT - Tipologia	palazzo
LDCN - Denominazione	Palazzo di Venezia
LDCU - Denominazione spazio viabilistico	P.zza San Marco, 49
LDCM - Denominazione raccolta	Museo Nazionale del Palazzo di Venezia

<b>LDCS - Specifiche</b>	passetto dei cardinali (sala XI) - vetrina G
--------------------------	--

## UB - UBICAZIONE E DATI PATRIMONIALI

### INV - INVENTARIO DI MUSEO O SOPRINTENDENZA

<b>INVN - Numero</b>	PV 3744a
----------------------	----------

<b>INVD - Data</b>	1921
--------------------	------

## DT - CRONOLOGIA

### DTZ - CRONOLOGIA GENERICA

<b>DTZG - Secolo</b>	sec. XVIII
----------------------	------------

<b>DTZS - Frazione di secolo</b>	terzo quarto
----------------------------------	--------------

### DTS - CRONOLOGIA SPECIFICA

<b>DTSI - Da</b>	1750
------------------	------

<b>DTSF - A</b>	1774
-----------------	------

<b>DTM - Motivazione cronologia</b>	bibliografia
-------------------------------------	--------------

## AU - DEFINIZIONE CULTURALE

### ATB - AMBITO CULTURALE

<b>ATBD - Denominazione</b>	manifattura della Compagnia delle Indie
-----------------------------	---

<b>ATBM - Motivazione dell'attribuzione</b>	bibliografia
---	--------------

## MT - DATI TECNICI

<b>MTC - Materia e tecnica</b>	porcellana/ pittura
--------------------------------	---------------------

### MIS - MISURE

<b>MISA - Altezza</b>	6.5
-----------------------	-----

<b>MISL - Larghezza</b>	13.1
-------------------------	------

<b>MISP - Profondità</b>	10.9
--------------------------	------

## CO - CONSERVAZIONE

### STC - STATO DI CONSERVAZIONE

<b>STCC - Stato di conservazione</b>	buono
--------------------------------------	-------

## DA - DATI ANALITICI

### DES - DESCRIZIONE

<b>DESO - Indicazioni sull'oggetto</b>	coperchio ovale con bordo accompagnato da una fascia a gigli stilizzati dorati. Sul corpo, fiori (tra cui peonie) nella tonalità del rosa e del porpora su fondo bianco. Al centro, alta presa traforata in arancio
--	---

<b>DESI - Codifica Iconclass</b>	NR (recupero pregresso)
----------------------------------	-------------------------

<b>DESS - Indicazioni sul soggetto</b>	NR (recupero pregresso)
--	-------------------------

<b>NSC - Notizie storico-critiche</b>	i pezzi di questo servizio furono realizzati per conto della Compagnia delle Indie da manifatture cinesi. La decorazione appartiene alla "Famiglia rosa" così chiamata per la caratteristica dominante cromatica, assai apprezzata in Europa tra il 1730 e l'inizio dell'Ottocento
---------------------------------------	--

## TU - CONDIZIONE GIURIDICA E VINCOLI

### ACQ - ACQUISIZIONE

<b>ACQT - Tipo acquisizione</b>	donazione
---------------------------------	-----------

<b>ACQN - Nome</b>	Ruffo-Bagnara
--------------------	---------------

<b>ACQD - Data acquisizione</b>	1921
<b>CDG - CONDIZIONE GIURIDICA</b>	
<b>CDGG - Indicazione generica</b>	proprietà Stato
<b>CDGS - Indicazione specifica</b>	Museo Nazionale del Palazzo di Venezia
<b>DO - FONTI E DOCUMENTI DI RIFERIMENTO</b>	
<b>FTA - DOCUMENTAZIONE FOTOGRAFICA</b>	
<b>FTAX - Genere</b>	documentazione allegata
<b>FTAP - Tipo</b>	fotografia b/n
<b>FTAN - Codice identificativo</b>	PV 156
<b>FTAT - Note</b>	foto Guidotti
<b>BIB - BIBLIOGRAFIA</b>	
<b>BIBX - Genere</b>	bibliografia specifica
<b>BIBA - Autore</b>	Casanova M. L.
<b>BIBD - Anno di edizione</b>	2004
<b>BIBH - Sigla per citazione</b>	00002511
<b>BIBN - V., pp., nn.</b>	pp. 441-442
<b>BIBI - V., tavv., figg.</b>	figg. pp. 441-442
<b>AD - ACCESSO AI DATI</b>	
<b>ADS - SPECIFICHE DI ACCESSO AI DATI</b>	
<b>ADSP - Profilo di accesso</b>	1
<b>ADSM - Motivazione</b>	scheda contenente dati liberamente accessibili
<b>CM - COMPILAZIONE</b>	
<b>CMP - COMPILAZIONE</b>	
<b>CMPD - Data</b>	2004
<b>CMPN - Nome</b>	Petre Antica F.
<b>FUR - Funzionario responsabile</b>	Sconci M.S.
<b>RVM - TRASCRIZIONE PER INFORMATIZZAZIONE</b>	
<b>RVMD - Data</b>	2004
<b>RVMN - Nome</b>	Giambelluca U.
<b>AGG - AGGIORNAMENTO - REVISIONE</b>	
<b>AGGD - Data</b>	2006
<b>AGGN - Nome</b>	ARTPAST/ Barchiesi S.
<b>AGGF - Funzionario responsabile</b>	NR (recupero pregresso)