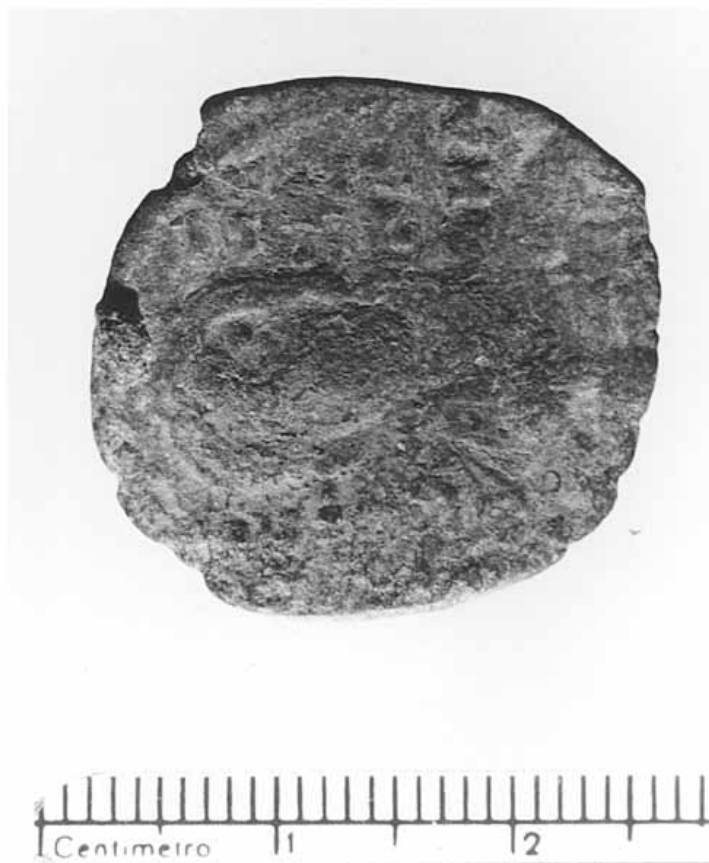


SCHEDA



CD - CODICI

TSK - Tipo Scheda NU

LIR - Livello ricerca P

NCT - CODICE UNIVOCO

NCTR - Codice regione 16

NCTN - Numero catalogo generale 00163775

ESC - Ente schedatore S05

ECP - Ente competente S05

OG - OGGETTO

OGT - OGGETTO

OGTD - Definizione moneta

OGTO - Nominale nomisma

OGR - Disponibilità reale

LC - LOCALIZZAZIONE GEOGRAFICO AMMINISTRATIVA

PVC - LOCALIZZAZIONE GEOGRAFICO AMMINISTRATIVA ATTUALE

PVCS - Stato Italia

PVCR - Regione Puglia

PVCP - Provincia FG

PVCC - Comune Monte Sant'Angelo

LDC - COLLOCAZIONE SPECIFICA

LDCT - Tipologia	santuario basilica
LDCN - Denominazione attuale	Chiesa di S. Michele Arcangelo
LDCM - Denominazione raccolta	Museo Devozionale

DT - CRONOLOGIA**DTZ - CRONOLOGIA GENERICA**

DTZG - Fascia cronologica di riferimento	sec. XI d.C.
---	--------------

DTS - CRONOLOGIA SPECIFICA

DTSI - Da	1028 d.C.
------------------	-----------

DTSF - A	1034 d.C.
-----------------	-----------

DTM - Motivazione cronologia	bibliografia
-------------------------------------	--------------

MT - DATI TECNICI

MTC - Materia e tecnica	bronzo
--------------------------------	--------

MIS - MISURE

MISU - Unità	cm.
---------------------	-----

MISD - Diametro	24
------------------------	----

MISG - Peso	4.3
--------------------	-----

MISV - Varie	tondo
---------------------	-------

DA - DATI ANALITICI**DES - DESCRIZIONE**

DESA - Dritto	moneta
----------------------	--------

DESL - Legenda dritto	[...]
------------------------------	-------

DESN - Lingua dritto	latino
-----------------------------	--------

DESM - Rovescio	moneta
------------------------	--------

DESG - Legenda rovescio	[...]
--------------------------------	-------

DESR - Lingua rovescio	latino
-------------------------------	--------

DESU - Soggetto	Busto di Cristo
------------------------	-----------------

AUE - EMITTENTI

AUEE - Emittenti	Romanus III ?
-------------------------	---------------

AUES - Stato	Costantinopoli
---------------------	----------------

ZEC - Zecca	Costantinopoli
--------------------	----------------

CO - CONSERVAZIONE**STC - STATO DI CONSERVAZIONE**

STCC - Stato di conservazione	intero
--------------------------------------	--------

STCS - Indicazioni specifiche	consunzione e ossidazione
--------------------------------------	---------------------------

TU - CONDIZIONE GIURIDICA E VINCOLI**CDG - CONDIZIONE GIURIDICA**

CDGG - Indicazione generica	proprietà Ente religioso cattolico
------------------------------------	------------------------------------

**CDGS - Indicazione
specifica**

Basilica ex palatina San Michele Arcangelo

DO - FONTI E DOCUMENTI DI RIFERIMENTO

FTA - DOCUMENTAZIONE FOTOGRAFICA

FTAX - Genere

documentazione allegata

FTAP - Tipo

fotografia b/n

FTAN - Codice identificativo

SBAAAS BA 182565/D

FTA - DOCUMENTAZIONE FOTOGRAFICA

FTAX - Genere

documentazione allegata

FTAP - Tipo

fotografia b/n

FTAN - Codice identificativo

SBAAAS BA 182566/D

BIB - BIBLIOGRAFIA

BIBX - Genere

bibliografia specifica

BIBA - Autore

W. WROTH

BIBD - Anno di edizione

1965

BIBN - V., pp., nn.

495 n. 4 vol. I

BIBI - V., tavv., figg.

LVII n. 14

AD - ACCESSO AI DATI

ADS - SPECIFICHE DI ACCESSO AI DATI

ADSP - Profilo di accesso

1

ADSM - Motivazione

scheda contenente dati liberamente accessibili

CM - COMPILAZIONE

CMP - COMPILAZIONE

CMPD - Data

1995

CMPN - Nome

Abbattista A.

**FUR - Funzionario
responsabile**

Lorusso R.

AGG - AGGIORNAMENTO REVISIONE

AGGD - Data

2006

AGGN - Nome

ARTPAST/ Schena N.

**AGGF - Funzionario
responsabile**

Di Capua M.G.

AN - ANNOTAZIONI

OSS - Osservazioni

La moneta è conservata presso il deposito della Basilica di San Michele Arcangelo.