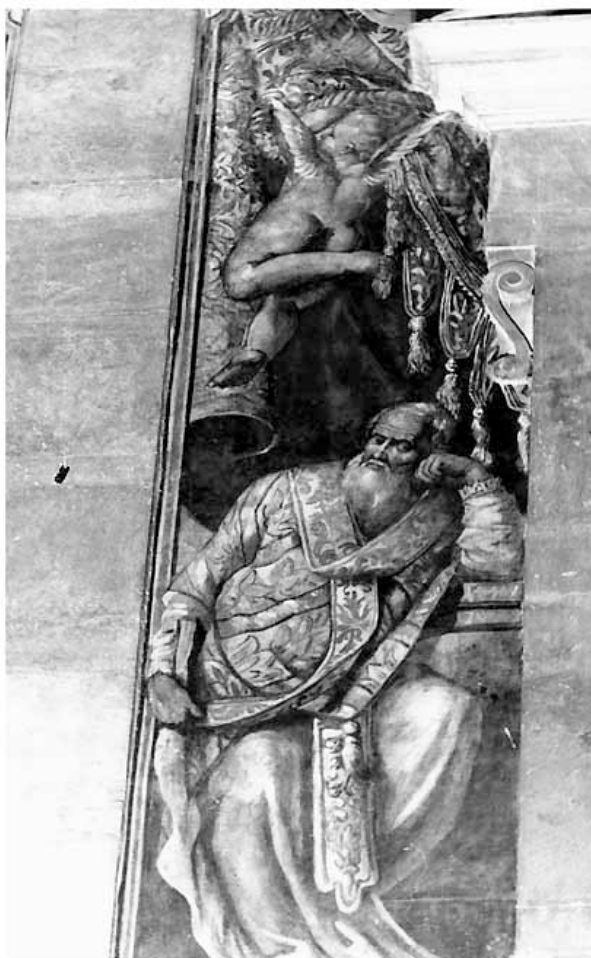


SCHEDA



CD - CODICI

TSK - Tipo scheda OA

LIR - Livello ricerca C

NCT - CODICE UNIVOCO

NCTR - Codice regione 16

NCTN - Numero catalogo generale 00178758

ESC - Ente schedatore S05

ECP - Ente competente S05

OG - OGGETTO

OGT - OGGETTO

OGTD - Definizione dipinto

SGT - SOGGETTO

SGTI - Identificazione San Basilio vescovo

LC - LOCALIZZAZIONE GEOGRAFICO-AMMINISTRATIVA

PVC - LOCALIZZAZIONE GEOGRAFICO-AMMINISTRATIVA ATTUALE

PVCS - Stato Italia

PVCR - Regione Puglia

PVCP - Provincia BA

PVCC - Comune Bitonto

| | |
|---|----------------------------|
| LDC - COLLOCAZIONE SPECIFICA | |
| DT - CRONOLOGIA | |
| DTZ - CRONOLOGIA GENERICA | |
| DTZG - Secolo | sec. XVII |
| DTS - CRONOLOGIA SPECIFICA | |
| DTSI - Da | 1600 |
| DTSF - A | 1699 |
| DTM - Motivazione cronologia | analisi stilistica |
| AU - DEFINIZIONE CULTURALE | |
| AUT - AUTORE | |
| AUTR - Riferimento all'intervento | esecutore |
| AUTM - Motivazione dell'attribuzione | firma |
| AUTN - Nome scelto | Rosa Carlo |
| AUTA - Dati anagrafici | 1613/ 1678 |
| AUTH - Sigla per citazione | 00000316 |
| MT - DATI TECNICI | |
| MTC - Materia e tecnica | intonaco/ pittura a fresco |
| MIS - MISURE | |
| MISR - Mancanza | MNR |
| CO - CONSERVAZIONE | |
| STC - STATO DI CONSERVAZIONE | |
| STCC - Stato di conservazione | discreto |
| DA - DATI ANALITICI | |
| DES - DESCRIZIONE | |
| DESO - Indicazioni sull'oggetto | dipinto |
| DESI - Codifica Iconclass | NR (recupero pregresso) |
| DESS - Indicazioni sul soggetto | NR (recupero pregresso) |
| ISR - ISCRIZIONI | |
| ISRC - Classe di appartenenza | documentaria |
| ISRL - Lingua | latino |
| ISRS - Tecnica di scrittura | a pennello |
| ISRT - Tipo di caratteri | lettere capitali |
| ISRP - Posizione | in un cartiglio in basso |
| ISRI - Trascrizione | S. BASILIUS/ EPI |
| TU - CONDIZIONE GIURIDICA E VINCOLI | |
| CDG - CONDIZIONE GIURIDICA | |
| CDGG - Indicazione | |

| | |
|---|--|
| generica | detenzione Ente religioso cattolico |
| DO - FONTI E DOCUMENTI DI RIFERIMENTO | |
| FTA - DOCUMENTAZIONE FOTOGRAFICA | |
| FTAX - Genere | documentazione allegata |
| FTAP - Tipo | fotografia b/n |
| FTAN - Codice identificativo | SBAAAS BA 17702/D |
| AD - ACCESSO AI DATI | |
| ADS - SPECIFICHE DI ACCESSO AI DATI | |
| ADSP - Profilo di accesso | 3 |
| ADSM - Motivazione | scheda di bene non adeguatamente sorvegliabile |
| CM - COMPILAZIONE | |
| CMP - COMPILAZIONE | |
| CMPD - Data | 1976 |
| CMPN - Nome | Castellano A. |
| FUR - Funzionario responsabile | Lorusso R. |
| RVM - TRASCRIZIONE PER INFORMATIZZAZIONE | |
| RVMD - Data | 1997 |
| RVMN - Nome | D'Alesio M.V. |
| AGG - AGGIORNAMENTO - REVISIONE | |
| AGGD - Data | 2006 |
| AGGN - Nome | ARTPAST/ Torelli E. |
| AGGF - Funzionario responsabile | NR (recupero pregresso) |