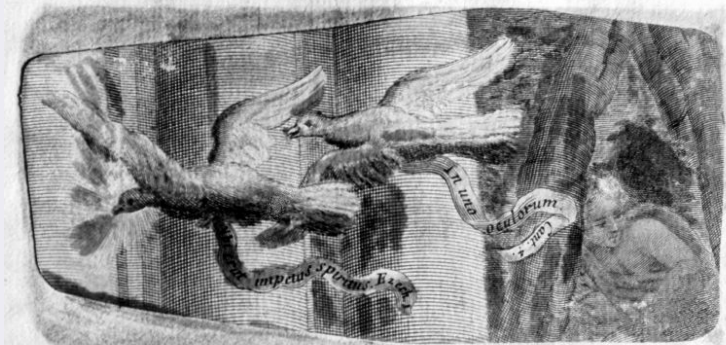


# SCHEDA



## CD - CODICI

TSK - Tipo scheda	S
LIR - Livello ricerca	P
NCT - CODICE UNIVOCO	
NCTR - Codice regione	16
NCTN - Numero catalogo generale	00106640
ESC - Ente schedatore	S05
ECP - Ente competente	S05

## OG - OGGETTO

OGT - OGGETTO	
OGTD - Definizione	stampa colorata a mano smarginata
SGT - SOGGETTO	
SGTI - Identificazione	Cartiglio retto da due colombe, pastore con capra

## LC - LOCALIZZAZIONE GEOGRAFICA AMMINISTRATIVA

### PVC - LOCALIZZAZIONE GEOGRAFICO-AMMINISTRATIVA ATTUALE

PVCS - Stato	Italia
PVCR - Regione	Puglia
PVCP - Provincia	BA
PVCC - Comune	Putignano

### LDC - COLLOCAZIONE SPECIFICA

## DT - CRONOLOGIA

### DTZ - CRONOLOGIA GENERICA

DTZG - Secolo	sec. XVII
DTZS - Frazione di secolo	prima metà

### DTS - CRONOLOGIA SPECIFICA

DTSI - Da	1600
DTSF - A	1649
DTM - Motivazione cronologia	analisi stilistica

**AU - DEFINIZIONE CULTURALE****ATB - AMBITO CULTURALE**

<b>ATBD - Denominazione</b>	ambito italiano
<b>ATBM - Motivazione dell'attribuzione</b>	analisi stilistica

**MT - DATI TECNICI**

<b>MTC - Materia e tecnica</b>	carta/ acquaforte/ acquerellatura
--------------------------------	-----------------------------------

**MIS - MISURE**

<b>MISA - Altezza</b>	140
<b>MISL - Larghezza</b>	65

**CO - CONSERVAZIONE****STC - STATO DI CONSERVAZIONE**

<b>STCC - Stato di conservazione</b>	discreto
<b>STCS - Indicazioni specifiche</b>	macchie di umidità

**DA - DATI ANALITICI****DES - DESCRIZIONE**

<b>DESI - Codifica Iconclass</b>	NR (recupero pregresso)
<b>DESS - Indicazioni sul soggetto</b>	Figure.

**ISR - ISCRIZIONI**

<b>ISRC - Classe di appartenenza</b>	sacra
<b>ISRL - Lingua</b>	latino
<b>ISRS - Tecnica di scrittura</b>	a penna
<b>ISRT - Tipo di caratteri</b>	corsivo
<b>ISRP - Posizione</b>	sul cartiglio
<b>ISRI - Trascrizione</b>	ubi erat impetus spiritus. Ezech. I / in uno oculorum. Cant.4

**TU - CONDIZIONE GIURIDICA E VINCOLI****CDG - CONDIZIONE GIURIDICA**

<b>CDGG - Indicazione generica</b>	proprietà privata
------------------------------------	-------------------

**DO - FONTI E DOCUMENTI DI RIFERIMENTO****FTA - DOCUMENTAZIONE FOTOGRAFICA**

<b>FTAX - Genere</b>	documentazione allegata
<b>FTAP - Tipo</b>	fotografia b/n
<b>FTAN - Codice identificativo</b>	SBAAAS BA 142256/D

**AD - ACCESSO AI DATI****ADS - SPECIFICHE DI ACCESSO AI DATI**

<b>ADSP - Profilo di accesso</b>	3
<b>ADSM - Motivazione</b>	scheda di bene non adeguatamente sorvegliabile

**CM - COMPILAZIONE****CMP - COMPILAZIONE**

<b>CMPD - Data</b>	1993
<b>CMPN - Nome</b>	Derosa L.
<b>FUR - Funzionario responsabile</b>	Lorusso R.
<b>AGG - AGGIORNAMENTO - REVISIONE</b>	
<b>AGGD - Data</b>	2006
<b>AGGN - Nome</b>	ARTPAST/ Maggio T.
<b>AGGF - Funzionario responsabile</b>	NR (recupero pregresso)