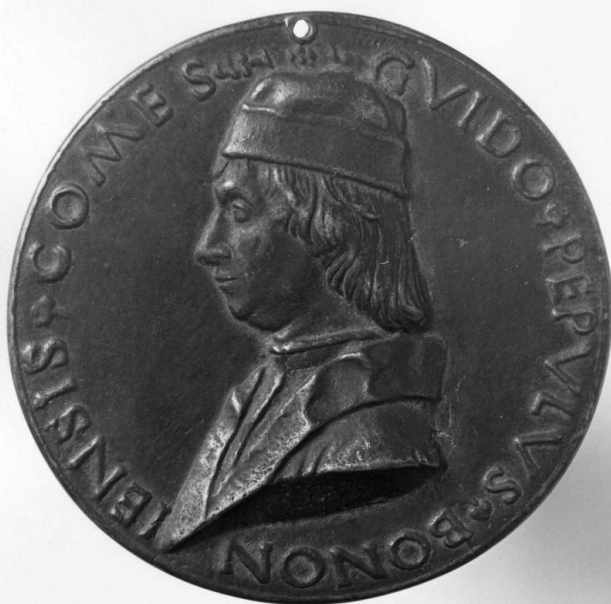


SCHEDA



CD - CODICI

TSK - Tipo Scheda OA

LIR - Livello ricerca C

NCT - CODICE UNIVOCO

NCTR - Codice regione 09

NCTN - Numero catalogo
generale 00073465

ESC - Ente schedatore S17

ECP - Ente competente S128

RV - RELAZIONI

RVE - STRUTTURA COMPLESSA

RVEL - Livello 0

OG - OGGETTO

OGT - OGGETTO

OGTD - Definizione medaglia

SGT - SOGGETTO

SGTI - Identificazione busto ritratto di Guido Pepoli, giocatori di scacchi

LC - LOCALIZZAZIONE GEOGRAFICO-AMMINISTRATIVA

PVC - LOCALIZZAZIONE GEOGRAFICO-AMMINISTRATIVA ATTUALE

PVCS - Stato ITALIA

PVCR - Regione	Toscana
PVCP - Provincia	PT
PVCC - Comune	Pistoia
LDC - COLLOCAZIONE SPECIFICA	
UB - UBICAZIONE E DATI PATRIMONIALI	
UBO - Ubicazione originaria	SC
LA - ALTRE LOCALIZZAZIONI GEOGRAFICO-AMMINISTRATIVE	
TCL - Tipo di localizzazione	luogo di provenienza
PRV - LOCALIZZAZIONE GEOGRAFICO-AMMINISTRATIVA	
PRVR - Regione	Toscana
PRVP - Provincia	PT
PRVC - Comune	Pistoia
PRC - COLLOCAZIONE SPECIFICA	
LA - ALTRE LOCALIZZAZIONI GEOGRAFICO-AMMINISTRATIVE	
TCL - Tipo di localizzazione	luogo di esposizione
PRV - LOCALIZZAZIONE GEOGRAFICO-AMMINISTRATIVA	
PRVR - Regione	Toscana
PRVP - Provincia	PT
PRVC - Comune	Pistoia
PRC - COLLOCAZIONE SPECIFICA	
PRD - DATA	
PRDU - Data uscita	1983
LA - ALTRE LOCALIZZAZIONI GEOGRAFICO-AMMINISTRATIVE	
TCL - Tipo di localizzazione	luogo di deposito
PRV - LOCALIZZAZIONE GEOGRAFICO-AMMINISTRATIVA	
PRVR - Regione	Toscana
PRVP - Provincia	PT
PRVC - Comune	Pistoia
PRC - COLLOCAZIONE SPECIFICA	
PRD - DATA	
PRDI - Data ingresso	1983
DT - CRONOLOGIA	
DTZ - CRONOLOGIA GENERICA	
DTZG - Secolo	sec. XV
DTS - CRONOLOGIA SPECIFICA	
DTSI - Da	1485
DTSV - Validità	post
DTSF - A	1486
DTSL - Validità	ante

DTM - Motivazione cronologia	bibliografia
AU - DEFINIZIONE CULTURALE	
AUT - AUTORE	
AUTS - Riferimento all'autore	cerchia
AUTM - Motivazione dell'attribuzione	firma
AUTN - Nome scelto	Savelli Sperandio detto Sperandio da Mantova
AUTA - Dati anagrafici	1425 ca./ 1504
AUTH - Sigla per citazione	00000983
MT - DATI TECNICI	
MTC - Materia e tecnica	bronzo/ fusione
MIS - MISURE	
MISD - Diametro	8.5
CO - CONSERVAZIONE	
STC - STATO DI CONSERVAZIONE	
STCC - Stato di conservazione	buono
DA - DATI ANALITICI	
DES - DESCRIZIONE	
DESO - Indicazioni sull'oggetto	medaglia bronzea
DESI - Codifica Iconclass	NR (recupero pregresso)
DESS - Indicazioni sul soggetto	NR (recupero pregresso)
NSC - Notizie storico-critiche	<p>Le medaglie appartengono al cosiddetto Medagliere Buonamici. Antonio Buonamici, fu bibliofilo ed erudito, prima laureato a Pisa e poi ordinato sacerdote, professore di Storia Ecclesiastica e Filosofia presso il Seminario Vescovile di Pistoia. Collezionista di ritratti, ne raccolse circa ventimila che donò alla Biblioteca Nazionale di Firenze. Il Medagliere, in parte trafugato nel 1874, fu donato al Seminario di Pistoia insieme ad una Biblioteca di oltre cinquemila volumi. Guido Pepoli seguì le vicende della sua famiglia, espulsa da Bologna nel 1459 e riparata a Lugo, nella Romagna. Richiamato in città dai Bentivoglio, prese il titolo di conte e, nel 1467, entrò nel Consiglio degli Anziani di Bologna. Il rovescio della medaglia, che secondo lo Hill raffigurerebbe il re Evilmerodach si riferisce alla storia narrata nel "Ludus Scaccorum" di Jacobus de Cessolis, secondo cui il filosofo Xerxes o Silometro - insegnò il gioco al Re Evilmerodach come metafora dell'arte del regnare. La medaglia risalirebbe all'epoca in cui il Pepoli venne eletto gran siniscalco e quindi consigliere diretto del principe (1485-86 c.), un'altra motivazione potrebbe essere dettata dalla presenza di un motivo a scacchiera nello stemma della famiglia Pepoli. Nel "Corpus" dello Hill (p.101, n.393) sono elencati musei e collezioni ove si conservano esemplari di questa medaglia: non vi è citato quello di Pistoia.</p>
TU - CONDIZIONE GIURIDICA E VINCOLI	
CDG - CONDIZIONE GIURIDICA	
CDGG - Indicazione	

generica	proprietà Ente religioso cattolico
DO - FONTI E DOCUMENTI DI RIFERIMENTO	
FTA - DOCUMENTAZIONE FOTOGRAFICA	
FTAX - Genere	documentazione allegata
FTAP - Tipo	fotografia b/n
FTAN - Codice identificativo	SBAS FI 211648
BIB - BIBLIOGRAFIA	
BIBX - Genere	bibliografia specifica
BIBA - Autore	Heiss A.
BIBD - Anno di edizione	1881
BIBN - V., pp., nn.	p. 59
BIB - BIBLIOGRAFIA	
BIBX - Genere	bibliografia specifica
BIBA - Autore	Armand A.
BIBD - Anno di edizione	1883
BIBN - V., pp., nn.	p. 72, n. 34
BIB - BIBLIOGRAFIA	
BIBX - Genere	bibliografia specifica
BIBA - Autore	Hill G.F.
BIBD - Anno di edizione	1930
BIBN - V., pp., nn.	p. 101, n.393
BIB - BIBLIOGRAFIA	
BIBX - Genere	bibliografia specifica
BIBA - Autore	Panvini Rosati F.
BIBD - Anno di edizione	1968
BIBN - V., pp., nn.	n. 59
BIB - BIBLIOGRAFIA	
BIBX - Genere	bibliografia specifica
BIBA - Autore	Medagliere Buonamici
BIBD - Anno di edizione	1986
MST - MOSTRE	
MSTT - Titolo	Il Medagliere Buonamici
MSTL - Luogo	Pistoia/ Seminario Leoniano
MSTD - Data	1986
AD - ACCESSO AI DATI	
ADS - SPECIFICHE DI ACCESSO AI DATI	
ADSP - Profilo di accesso	3
ADSM - Motivazione	scheda di bene non adeguatamente sorvegliabile
CM - COMPILAZIONE	
CMP - COMPILAZIONE	
CMPD - Data	1977
CMPN - Nome	Sisi C.

FUR - Funzionario responsabile	Meloni S.
RVM - TRASCRIZIONE PER INFORMATIZZAZIONE	
RVMD - Data	2006
RVMN - Nome	ARTPAST/ Feraci U.
AGG - AGGIORNAMENTO - REVISIONE	
AGGD - Data	2006
AGGN - Nome	ARTPAST/ Feraci U.
AGGF - Funzionario responsabile	NR (recupero pregresso)