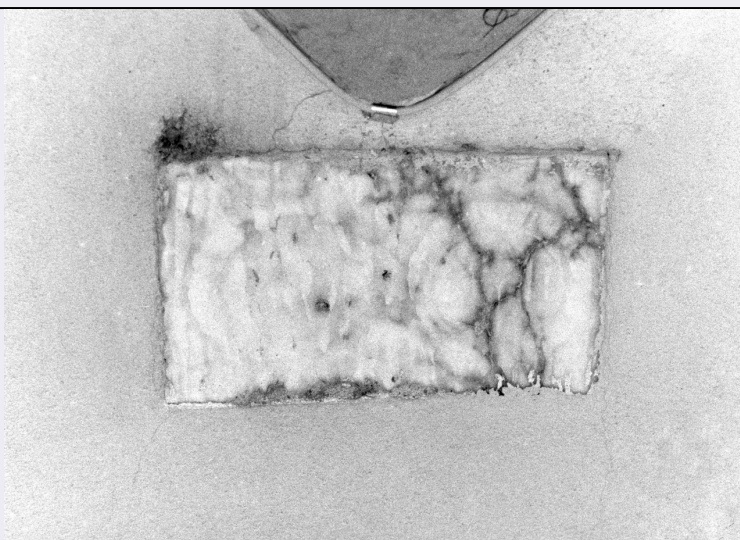


SCHEDA



CD - CODICI

| | |
|---------------------------------|----------|
| TSK - Tipo Scheda | OA |
| LIR - Livello ricerca | C |
| NCT - CODICE UNIVOCO | |
| NCTR - Codice regione | 09 |
| NCTN - Numero catalogo generale | 00299878 |
| ESC - Ente schedatore | S17 |
| ECP - Ente competente | S128 |

OG - OGGETTO

| | |
|------------------------|---------------------------------------|
| OGT - OGGETTO | |
| OGTD - Definizione | rilievo |
| SGT - SOGGETTO | |
| SGTI - Identificazione | simbolo eucaristico e simboli mariani |

LC - LOCALIZZAZIONE GEOGRAFICO-AMMINISTRATIVA

PVC - LOCALIZZAZIONE GEOGRAFICO-AMMINISTRATIVA ATTUALE

| | |
|------------------|------------------|
| PVCS - Stato | ITALIA |
| PVCR - Regione | Toscana |
| PVCP - Provincia | FI |
| PVCC - Comune | Castelfiorentino |

LDC - COLLOCAZIONE SPECIFICA

| | |
|-----------------------|-------------------------------------|
| LDCT - Tipologia | palazzo |
| LDCQ - Qualificazione | privato |
| LDCU - Indirizzo | via S. Lorenzo, 10 |
| LDCS - Specifiche | facciata, sopra la porta d'ingresso |

UB - UBICAZIONE E DATI PATRIMONIALI

| | |
|-----------------------------|----|
| UBO - Ubicazione originaria | OR |
|-----------------------------|----|

DT - CRONOLOGIA

DTZ - CRONOLOGIA GENERICA

| | |
|---|---|
| DTZG - Secolo | sec. XIX |
| DTS - CRONOLOGIA SPECIFICA | |
| DTSI - Da | 1800 |
| DTSF - A | 1899 |
| DTM - Motivazione cronologia | analisi stilistica |
| AU - DEFINIZIONE CULTURALE | |
| ATB - AMBITO CULTURALE | |
| ATBD - Denominazione | manifattura toscana |
| ATBM - Motivazione dell'attribuzione | analisi stilistica |
| MT - DATI TECNICI | |
| MTC - Materia e tecnica | marmo bianco/ incisione |
| MIS - MISURE | |
| MISR - Mancanza | MNR |
| CO - CONSERVAZIONE | |
| STC - STATO DI CONSERVAZIONE | |
| STCC - Stato di conservazione | mediocre |
| STCS - Indicazioni specifiche | consunto |
| DA - DATI ANALITICI | |
| DES - DESCRIZIONE | |
| DESO - Indicazioni sull'oggetto | Lastra di piccole dimensioni su cui sono incisi entro due raggere il monog ramma eucaristico e i simboli mariani intrecciati. |
| DESI - Codifica Iconclass | 11 D 11 3 : 11 F 12 |
| DESS - Indicazioni sul soggetto | Simboli: monogramma eucaristico; simboli mariani. |
| ISR - ISCRIZIONI | |
| ISRC - Classe di appartenenza | sacra |
| ISRS - Tecnica di scrittura | a incisione |
| ISRT - Tipo di caratteri | lettere capitali |
| ISRP - Posizione | tutta la superficie |
| ISRI - Trascrizione | IHS - MVA |
| NSC - Notizie storico-critiche | La tipologia del manufatto in oggetto conosce una certa diffusione dal sec . XVII in poi, dopo la peste del 1630-33, come riporta la Mannini nel test o "Immagini di devozione" del 1981, in tutto il territorio fiorentino. Il monogramma eucaristico simboleggia la protezione divina contro ogni forma di epidemia ed è quindi presente in molte abitazioni. Dal punto di vista s tilistico la lapide è da ritenere una produzione ottocentesca, di tipo ser iale. |
| TU - CONDIZIONE GIURIDICA E VINCOLI | |
| CDG - CONDIZIONE GIURIDICA | |
| CDGG - Indicazione generica | detenzione Ente pubblico territoriale |
| CDGS - Indicazione | |

| | |
|--|--|
| specifica | Comune di Castelfiorentino (FI) |
| CDGI - Indirizzo | via S. Lorenzo, 10 |
| DO - FONTI E DOCUMENTI DI RIFERIMENTO | |
| FTA - DOCUMENTAZIONE FOTOGRAFICA | |
| FTAX - Genere | documentazione allegata |
| FTAP - Tipo | fotografia b/n |
| FTAN - Codice identificativo | SBAS FI 425303 |
| BIB - BIBLIOGRAFIA | |
| BIBX - Genere | bibliografia di confronto |
| BIBA - Autore | Immagini devozione |
| BIBD - Anno di edizione | 1981 |
| BIBH - Sigla per citazione | 00000193 |
| BIBN - V., pp., nn. | p. 54 |
| AD - ACCESSO AI DATI | |
| ADS - SPECIFICHE DI ACCESSO AI DATI | |
| ADSP - Profilo di accesso | 1 |
| ADSM - Motivazione | scheda contenente dati liberamente accessibili |
| CM - COMPILAZIONE | |
| CMP - COMPILAZIONE | |
| CMPD - Data | 1993 |
| CMPN - Nome | Chelli L. |
| FUR - Funzionario responsabile | Damiani G. |
| AGG - AGGIORNAMENTO - REVISIONE | |
| AGGD - Data | 2006 |
| AGGN - Nome | ARTPAST/ Bari R. |
| AGGF - Funzionario responsabile | NR (recupero pregresso) |