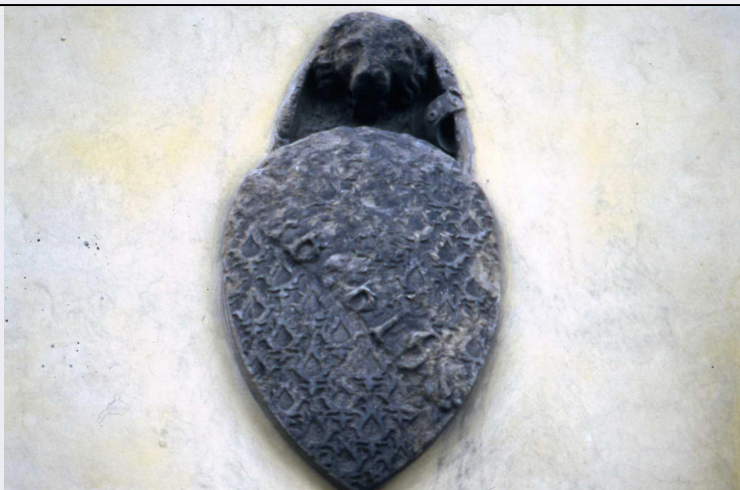


SCHEDA



CD - CODICI

TSK - Tipo Scheda	OA
LIR - Livello ricerca	C
NCT - CODICE UNIVOCO	
NCTR - Codice regione	09
NCTN - Numero catalogo generale	00293963
ESC - Ente schedatore	L. 41/1986
ECP - Ente competente	S128

OG - OGGETTO

OGT - OGGETTO	
OGTD - Definizione	rilievo
SGT - SOGGETTO	
SGTI - Identificazione	stemma gentilizio della famiglia Cavalcanti

LC - LOCALIZZAZIONE GEOGRAFICO-AMMINISTRATIVA

PVC - LOCALIZZAZIONE GEOGRAFICO-AMMINISTRATIVA ATTUALE

PVCS - Stato	ITALIA
PVCR - Regione	Toscana
PVCP - Provincia	FI
PVCC - Comune	Firenze

LDC - COLLOCAZIONE SPECIFICA

LDCT - Tipologia	palazzo
LDCU - Indirizzo	Piazza del Duomo, 5

UB - UBICAZIONE E DATI PATRIMONIALI

UBO - Ubicazione originaria	OR
-----------------------------	----

DT - CRONOLOGIA

DTZ - CRONOLOGIA GENERICA

DTZG - Secolo	sec. XVI
DTZS - Frazione di secolo	seconda metà

DTS - CRONOLOGIA SPECIFICA

DTSI - Da	1550
DTSV - Validità	ca.
DTSF - A	1599
DTSL - Validità	ca.
DTM - Motivazione cronologia	analisi stilistica
AU - DEFINIZIONE CULTURALE	
ATB - AMBITO CULTURALE	
ATBD - Denominazione	manifattura fiorentina
ATBM - Motivazione dell'attribuzione	analisi stilistica
CMM - COMMITTENZA	
CMMN - Nome	Famiglia Cavalcanti
MT - DATI TECNICI	
MTC - Materia e tecnica	pietra/ scultura
MIS - MISURE	
MISR - Mancanza	MNR
CO - CONSERVAZIONE	
STC - STATO DI CONSERVAZIONE	
STCC - Stato di conservazione	discreto
STCS - Indicazioni specifiche	corrosioni
DA - DATI ANALITICI	
DES - DESCRIZIONE	
DESO - Indicazioni sull'oggetto	Rilievo a forma di mandorla sovrastato da un mascherone a grottesca.
DESI - Codifica Iconclass	46 A 12 2 : 61 B 2 (CAVALCANTI) 3
DESS - Indicazioni sul soggetto	Araldica.
STM - STEMMI, EMBLEMI, MARCHI	
STMC - Classe di appartenenza	stemma
STMQ - Qualificazione	gentilizio
STMI - Identificazione	Cavalcanti
STMP - Posizione	NR (recupero pregresso)
STMD - Descrizione	campo crocettato
NSC - Notizie storico-critiche	Il caratteristico stemma crocettato appartiene alla famiglia Cavalcanti. Altri esemplari di questo scudo sono ancora visibili apposti a palazzi dell'antico centro cittadino.
TU - CONDIZIONE GIURIDICA E VINCOLI	
CDG - CONDIZIONE GIURIDICA	
CDGG - Indicazione generica	detenzione mista pubblica/privata
CDGS - Indicazione specifica	pertinente all'edificio

DO - FONTI E DOCUMENTI DI RIFERIMENTO**FTA - DOCUMENTAZIONE FOTOGRAFICA**

FTAX - Genere	documentazione allegata
FTAP - Tipo	diapositiva colore
FTAN - Codice identificativo	ex art. 15 n. 29623

BIB - BIBLIOGRAFIA

BIBX - Genere	bibliografia specifica
BIBA - Autore	Centro Firenze
BIBD - Anno di edizione	1989
BIBH - Sigla per citazione	00000192
BIBN - V., pp., nn.	p. 353

BIB - BIBLIOGRAFIA

BIBX - Genere	bibliografia specifica
BIBA - Autore	Carocci G.
BIBD - Anno di edizione	1906
BIBN - V., pp., nn.	p. 99, n. 13

BIB - BIBLIOGRAFIA

BIBX - Genere	bibliografia specifica
BIBA - Autore	Grifi E.
BIBD - Anno di edizione	1908
BIBN - V., pp., nn.	p. 152

BIB - BIBLIOGRAFIA

BIBX - Genere	bibliografia specifica
BIBA - Autore	Del Badia S.
BIBD - Anno di edizione	1886
BIBN - V., pp., nn.	V. I, pp. 36, 111, n. 3

AD - ACCESSO AI DATI**ADS - SPECIFICHE DI ACCESSO AI DATI**

ADSP - Profilo di accesso	1
ADSM - Motivazione	scheda contenente dati liberamente accessibili

CM - COMPILAZIONE**CMP - COMPILAZIONE**

CMPD - Data	1990
CMPN - Nome	Pilati E.

FUR - Funzionario responsabile	Damiani G.
---------------------------------------	------------

RVM - TRASCRIZIONE PER INFORMATIZZAZIONE

RVMD - Data	2006
RVMN - Nome	ARTPAST/ Bari R.

AGG - AGGIORNAMENTO - REVISIONE

AGGD - Data	2006
AGGN - Nome	ARTPAST/ Bari R.
AGGF - Funzionario	

responsabile	NR (recupero pregresso)
---------------------	-------------------------