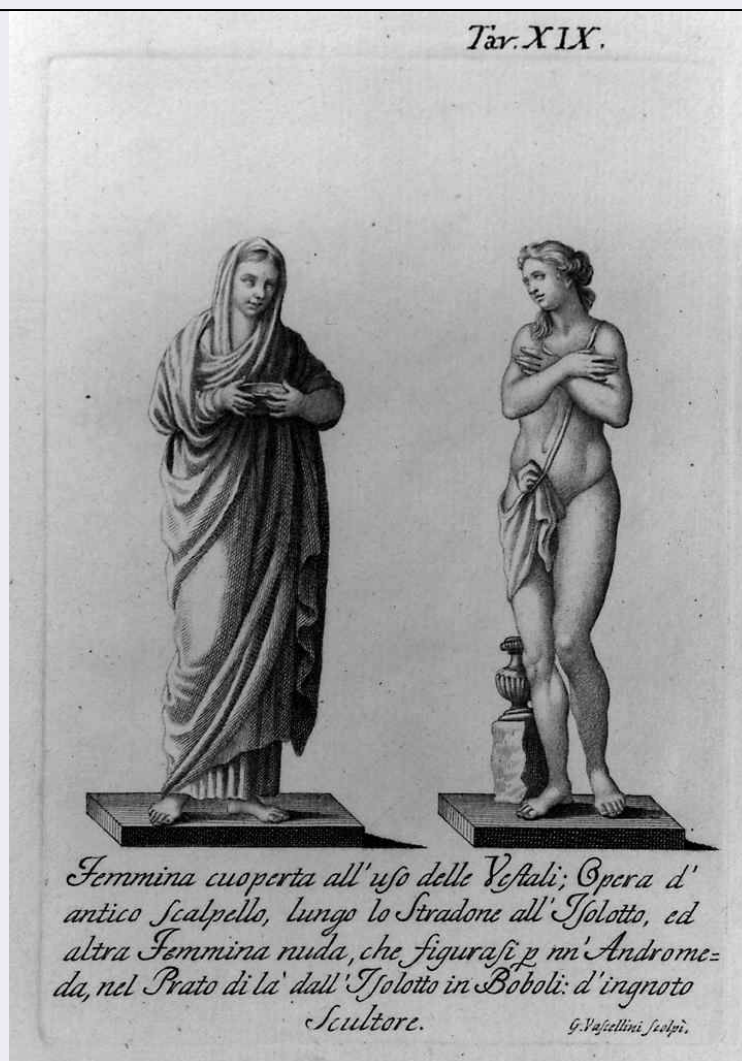


SCHEDA



CD - CODICI

TSK - Tipo Scheda	S
LIR - Livello ricerca	P
NCT - CODICE UNIVOCO	
NCTR - Codice regione	09
NCTN - Numero catalogo generale	00476599
ESC - Ente schedatore	C18 (L.160/88)
ECP - Ente competente	S61

RV - RELAZIONI

ROZ - Altre relazioni	0900476579
-----------------------	------------

OG - OGGETTO

OGT - OGGETTO

OGTD - Definizione	stampa
OGTT - Tipologia	stampa di traduzione
OGTV - Identificazione	elemento d'insieme

SGT - SOGGETTO

SGTI - Identificazione	vestale e Andromeda
SGTP - Titolo proprio	Femmina cuoperta all'uso delle Vestali; Opera d'antico scalpello...

SGTL - Tipo titolo	dalla stampa
LC - LOCALIZZAZIONE GEOGRAFICA AMMINISTRATIVA	
PVC - LOCALIZZAZIONE GEOGRAFICO-AMMINISTRATIVA ATTUALE	
PVCS - Stato	ITALIA
PVCR - Regione	Toscana
PVCP - Provincia	SI
PVCC - Comune	Siena
LDC - COLLOCAZIONE SPECIFICA	
LDCT - Tipologia	scuola
LDCQ - Qualificazione	statale
LDCN - Denominazione attuale	Istituto d'Arte "Duccio di Buoninsegna"
LDCU - Indirizzo	via della Sapienza, 3
LDCS - Specifiche	segnatura: B 107/184 Il Reale Giardino dei Boboli
LA - ALTRE LOCALIZZAZIONI GEOGRAFICO-AMMINISTRATIVE	
TCL - Tipo di localizzazione	luogo di provenienza
PRV - LOCALIZZAZIONE GEOGRAFICO-AMMINISTRATIVA	
PRVR - Regione	Toscana
PRVP - Provincia	SI
PRVC - Comune	Siena
PRC - COLLOCAZIONE SPECIFICA	
PRCT - Tipologia	palazzo
PRCQ - Qualificazione	privato
PRCD - Denominazione	Palazzo Gori Pannilini
PRCM - Denominazione raccolta	Collezione privata conte Gori Pannilini Augusto
PRD - DATA	
PRDU - Data uscita	1879
RO - RAPPORTO	
ROF - RAPPORTO OPERA FINALE/ORIGINALE	
ROFF - Stadio opera	derivazione
ROFO - Opera finale /originale	statua
ROFS - Soggetto opera finale/originale	Andromeda
ROFA - Autore opera finale /originale	ambito napoletano
ROFD - Datazione opera finale/originale	sec. XVI
ROFC - Collocazione opera finale/originale	FI/ Firenze/ Giardino di Boboli
ROFR - Collocazione precedente	FI/ Firenze/ Giardino di Boboli
ROF - RAPPORTO OPERA FINALE/ORIGINALE	

ROFF - Stadio opera	derivazione
ROFO - Opera finale /originale	statua
ROFR - Collocazione precedente	FI/ Firenze/ Giardino di Boboli
DT - CRONOLOGIA	
DTZ - CRONOLOGIA GENERICA	
DTZG - Secolo	sec. XVIII
DTS - CRONOLOGIA SPECIFICA	
DTSI - Da	1789
DTSF - A	1789
DTM - Motivazione cronologia	contesto
AU - DEFINIZIONE CULTURALE	
AUT - AUTORE	
AUTS - Riferimento all'autore	e aiuti
AUTR - Riferimento all'intervento	disegnatore
AUTM - Motivazione dell'attribuzione	analisi stilistica
AUTN - Nome scelto	Vascellini Gaetano
AUTA - Dati anagrafici	1745/ 1805
AUTH - Sigla per citazione	00001406
MT - DATI TECNICI	
MTC - Materia e tecnica	carta/ acquaforte
MIS - MISURE	
MISU - Unità	mm.
MISA - Altezza	174
MISL - Larghezza	124
MIF - MISURE FOGLIO	
MIFU - Unità	mm.
MIFA - Altezza	284
MIFL - Larghezza	213
CO - CONSERVAZIONE	
STC - STATO DI CONSERVAZIONE	
STCC - Stato di conservazione	buono
DA - DATI ANALITICI	
DES - DESCRIZIONE	
DESI - Codifica Iconclass	NR (recupero pregresso)
DESS - Indicazioni sul soggetto	Soggetti profani.
ISR - ISCRIZIONI	
ISRC - Classe di	

appartenenza	di titolazione
ISRS - Tecnica di scrittura	NR (recupero pregresso)
ISRT - Tipo di caratteri	corsivo
ISRP - Posizione	in basso
ISRI - Trascrizione	Femmina cuoperta all'uso delle Vestali; Opera d' / antico Scalpello, lungo lo Stradone all'Isolotto, ed / altra Femmina nuda, che figurasi per nn'An drome/da, nel Prato di là dall'Isolotto in Boboli: d'ingnoto / Scultore
ISR - ISCRIZIONI	
ISRC - Classe di appartenenza	indicazione di responsabilità
ISRS - Tecnica di scrittura	NR (recupero pregresso)
ISRT - Tipo di caratteri	corsivo
ISRP - Posizione	in basso a destra
ISRI - Trascrizione	G(aetano) Vascellini Scolpi
NSC - Notizie storico-critiche	La stampa fa parte di una serie completa di 46 incisioni, più frontespizio e dedica che illustrano il volume intitolato: DESCRIZIONE DEL GIARDINO RE ALE DETTO DI BOBOLI, scritto da Francesco Maria Soldini. Ulteriori indicaz ioni su queste stampe e sul loro autore si possono trovare nelle notizie s torico critiche del frontespizio 0900476579. Secondo il Soldini la Vestal e è una statua antica. Non ho potuto rintracciare la sua collocazione attu ale. IL Vascellini ha rappresentato queste due statue nel volume STATUE D I FIRENZE, ed. G.Chiari 'cartolaro' in Firenze Vestale: alle tavole 6 e 13 della prima parte.
TU - CONDIZIONE GIURIDICA E VINCOLI	
ACQ - ACQUISIZIONE	
ACQT - Tipo acquisizione	deposito
ACQN - Nome	Comune di Siena
ACQD - Data acquisizione	1879
ACQL - Luogo acquisizione	SI/ Siena
CDG - CONDIZIONE GIURIDICA	
CDGG - Indicazione generica	proprietà Ente pubblico territoriale
CDGS - Indicazione specifica	Comune di Siena
DO - FONTI E DOCUMENTI DI RIFERIMENTO	
FTA - DOCUMENTAZIONE FOTOGRAFICA	
FTAX - Genere	documentazione allegata
FTAP - Tipo	fotografia b/n
FTAN - Codice identificativo	SPSAE SI 20793 P
BIB - BIBLIOGRAFIA	
BIBX - Genere	bibliografia di confronto
BIBA - Autore	Dizionario Enciclopedico
BIBD - Anno di edizione	1972-1976
BIBH - Sigla per citazione	00000142

BIBN - V., pp., nn.	v. XI, p. 259
BIB - BIBLIOGRAFIA	
BIBX - Genere	bibliografia di confronto
BIBA - Autore	Milesi G.
BIBD - Anno di edizione	1982
BIBH - Sigla per citazione	00000018
BIBN - V., pp., nn.	p. 328
BIB - BIBLIOGRAFIA	
BIBX - Genere	bibliografia di confronto
BIBA - Autore	Le Blanc C.
BIBD - Anno di edizione	1854-1888
BIBH - Sigla per citazione	00000678
BIBN - V., pp., nn.	v. II, p. 95
AD - ACCESSO AI DATI	
ADS - SPECIFICHE DI ACCESSO AI DATI	
ADSP - Profilo di accesso	1
ADSM - Motivazione	scheda contenente dati liberamente accessibili
CM - COMPILAZIONE	
CMP - COMPILAZIONE	
CMPD - Data	1994
CMPN - Nome	Angiolini R.
FUR - Funzionario responsabile	Gnoni C.
RVM - TRASCRIZIONE PER INFORMATIZZAZIONE	
RVMD - Data	1995
RVMN - Nome	Ciampolini M.
AGG - AGGIORNAMENTO - REVISIONE	
AGGD - Data	2006
AGGN - Nome	ARTPAST
AGGF - Funzionario responsabile	NR (recupero pregresso)