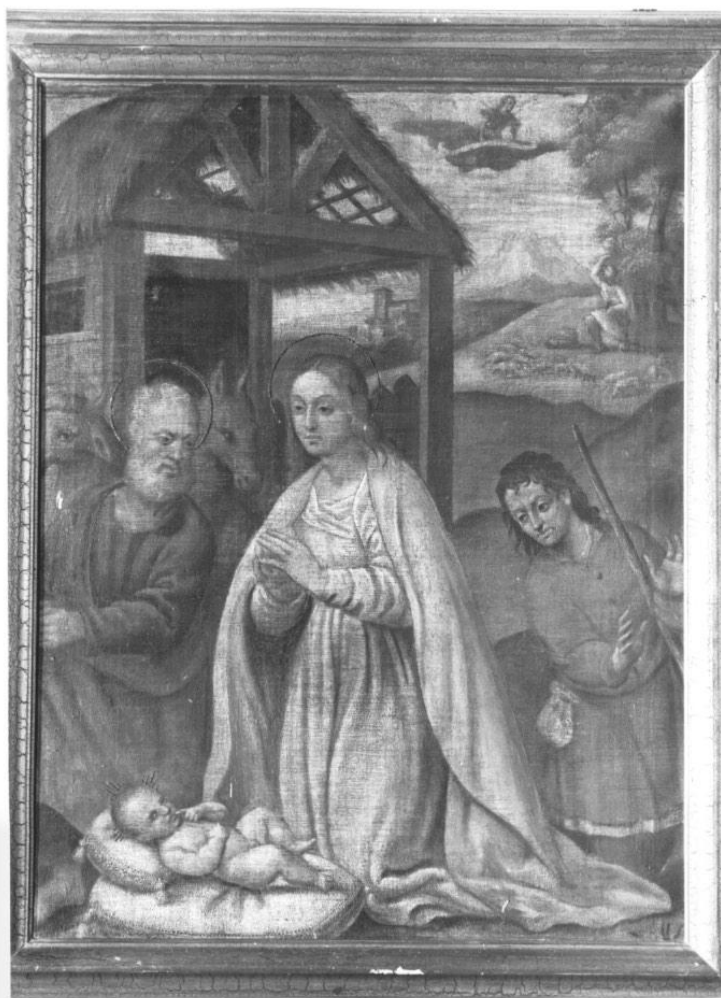


SCHEDA



CD - CODICI

TSK - Tipo scheda F

LIR - Livello ricerca P

NCT - CODICE UNIVOCO

NCTR - Codice regione 08

NCTN - Numero catalogo
generale 00364991

ESC - Ente schedatore S08

ECP - Ente competente S08

OG - OGGETTO

OGT - OGGETTO

OGTD - Definizione
dell'oggetto positivo

OGTB - Natura
biblioteconomica
dell'oggetto m

QNT - QUANTITA'

QNTN - Numero oggetti
/elementi 1

SG - SOGGETTO

SGT - SOGGETTO	
SGTI - Identificazione	Bologna-Chiese-Altari
SGTD - Indicazioni sul soggetto	Montorsoli, Giovanni Angelo/ Cristo in croce con la Vergine e Santi/ Parte posteriore dell'altare maggiore/ Chiesa di Santa Maria dei Servi/ Bologna
SGL - TITOLO	
SGLT - Titolo proprio	Bologna. Altare Maggiore nella Chiesa di S.Maria dei Servi (parete posteriore)
SGLL - Titolo parallelo	NR (recupero pregresso)
SGLA - Titolo attribuito	NR (recupero pregresso)
SGLS - Specifiche del titolo	dell'autore, stampato nell'immagine
LC - LOCALIZZAZIONE GEOGRAFICO-AMMINISTRATIVA	
PVC - LOCALIZZAZIONE GEOGRAFICO-AMMINISTRATIVA ATTUALE	
PVCS - Stato	Italia
PVCR - Regione	Emilia Romagna
PVCP - Provincia	BO
PVCC - Comune	Bologna
LDC - COLLOCAZIONE SPECIFICA	
LDCT - Tipologia architettonica	palazzo
LDCN - Denominazione	Palazzo Pepoli Campogrande
LDCU - Denominazione spazio viabilistico	Via Castiglione, 7
LDCM - Denominazione raccolta	Archivio Fotografico SPSAE BO
UB - UBICAZIONE E DATI PATRIMONIALI	
UBF - UBICAZIONE FOTO	
UBFP - Fondo	Foto storiche
INV - INVENTARIO	
INVN - Numero inventario generale	MiscBO 041
INVD - Data inventariazione	1999
LR - LUOGO E DATA DELLA RIPRESA	
LRC - LOCALIZZAZIONE	
LRCR - Regione	Emilia Romagna
LRCP - Provincia	BO
LRCC - Comune	Bologna
LRD - Data	1888 ante
DT - CRONOLOGIA	
DTZ - CRONOLOGIA GENERICA	
DTZG - Secolo	XIX
DTS - CRONOLOGIA SPECIFICA	
DTSI - Da	1888
DTSF - A	1888

DTSL - Validita'	post
DTM - MOTIVAZIONE CRONOLOGICA	
DTMM - Motivazione	bibliografia
DTMS - Specifiche	negativo presente nel catalogo Poppi-Fotografia dell'Emilia del 1888
AU - DEFINIZIONE CULTURALE	
AUF - AUTORE DELLA FOTOGRAFIA	
AUFB - Nome scelto (ente collettivo)	Fotografia dell'Emilia
AUFI - Indicazione del nome e dell'indirizzo	Fotog. dell'Emilia Bologna
AUFA - Dati anagrafici /estremi cronologici	1869/ 1940
AUFR - Riferimento all'intervento	fotografo principale
AUFM - Motivazione dell'attribuzione	iscrizione
AUFK - Specifiche sull'attribuzione	iscrizione nell'etichetta didascalica a destra del
AUT - ALTRO AUTORE	
AUTN - Nome scelto (autore personale)	Montorsoli, Giovanni Angelo
AUTI - Indicazione del nome	Montorsoli G.A.
AUTA - Dati anagrafici	1507/ 1563
AUTR - Riferimento all'intervento	scultore
AUTM - Motivazione dell'attribuzione	documentazione
PD - PRODUZIONE E DIFFUSIONE	
PDF - RESPONSABILITA'	
PDFB - Nome scelto (ente collettivo)	Fotografia dell'Emilia
PDFI - Indicazione del nome e dell'indirizzo	Fotog. dell'Emilia Bologna
PDFA - Dati anagrafici /estremi cronologici	1869/ 1940
PDFR - Riferimento al ruolo	editore
PDFL - Luogo	Bologna
PDFD - Data	1888 post
PDFM - Motivazione dell'attribuzione	iscrizione
PDFK - Specifiche sull'attribuzione	indicazione di responsabilità nell'iscrizione sull'etichetta didascalica a destra dell'immagine
RO - RAPPORTO	
ROF - RAPPORTO OPERA INIZIALE/FINALE	
ROFF - Stadio opera	positivo

ROFO - Opera iniziale /finale	negativo
ROFD - Datazione opera iniziale/finale	1888 ante
ROFM	bibliografia
ROFC - Collocazione opera iniziale/finale	08/ Bo/ Bologna/ Collezione d'Arte e di Storia della Fondazione Cassa di Risparmio in Bologna
ROFI - Inventario opera iniziale/finale	3553
MT - DATI TECNICI	
MTX - Indicazione di colore	BN
MTC - Materia e tecnica	albumina/ carta
MIS - MISURE	
MISO - Tipo misure	supporto primario
MISU - Unita' di misura	mm.
MISA - Altezza	260
MISL - Larghezza	199
CO - CONSERVAZIONE	
STC - STATO DI CONSERVAZIONE	
STCC - Stato di conservazione	buono
STCS - Indicazioni specifiche	alterazioni fisiche: pieghe, lacuna nell'emulsione
DA - DATI ANALITICI	
ISR - ISCRIZIONI	
ISRC - Classe di appartenenza	titolazione
ISRS - Tecnica di scrittura	fotografica
ISRP - Posizione	sul supporto primario: recto: nell'etichetta didascalica a destra dell'immagine
ISRI - Trascrizione	Bologna N°3558 - Altare Maggiore nella Chiesa di S.Maria dei Servi (parete posteriore) Fotog. dell'Emilia Bologna
ISR - ISCRIZIONI	
ISRC - Classe di appartenenza	documentaria
ISRS - Tecnica di scrittura	a penna
ISRP - Posizione	sul supporto primario: verso: in alto a sinistra
ISRI - Trascrizione	484/222
ISR - ISCRIZIONI	
ISRC - Classe di appartenenza	documentaria
ISRS - Tecnica di scrittura	a penna
ISRP - Posizione	sul supporto primario: verso: in alto a sinistra su etichetta
ISRI - Trascrizione	484
STM - STEMMI/MARCHI/TIMBRI	

STMC - Classe di appartenenza	timbro
STMQ - Qualificazione	di collezione
STMI - Identificazione	Pinacoteca di Bologna
STMP - Posizione	sul supporto primario: verso: in alto a sinistra
STMD - Descrizione	timbro ad inchiostro nero con al centro lo stemma regio ed attorno la scritta "REGIA PINACOTECA - BOLOGNA"
DSO - Indicazioni sull'oggetto	La lastra è conservata presso le Coll. d'arte e documentazione della C. d.R. in Bologna.
TU - CONDIZIONE GIURIDICA E VINCOLI	
CDG - CONDIZIONE GIURIDICA	
CDGG - Indicazione generica	proprietà Stato
CDGS - Indicazione specifica	Ministero per i Beni e le Attività Culturali - SPSAE BO
DO - FONTI E DOCUMENTI DI RIFERIMENTO	
FTA - DOCUMENTAZIONE FOTOGRAFICA	
FTAX - Genere	documentazione allegata
FTAP - Tipo	fotografia digitale
FTAN - Codice identificativo	SPSAEBO 00212624
FTAF - Formato	Jpg.
BIB - BIBLIOGRAFIA	
BIBX - Genere	bibliografia specifica
BIBA - Autore	Catalogo Poppi
BIBD - Anno di edizione	1888
BIBN - V., pp., nn.	p.15
AD - ACCESSO AI DATI	
ADS - SPECIFICHE DI ACCESSO AI DATI	
ADSP - Profilo di accesso	1
ADSM - Motivazione	scheda contenente dati liberamente accessibili
CM - COMPILAZIONE	
CMP - COMPILAZIONE	
CMPD - Data	1999
CMPN - Nome	Frisoni C.
FUR - Funzionario responsabile	Giudici C.
RVM - TRASCRIZIONE PER INFORMATIZZAZIONE	
RVMD - Data	2006
RVMN - Nome	ARTPAST/ Palvesi E.
AGG - AGGIORNAMENTO - REVISIONE	
AGGD - Data	2006
AGGN - Nome	ARTPAST/ Palvesi E.
AGGF - Funzionario responsabile	NR (recupero pregresso)

