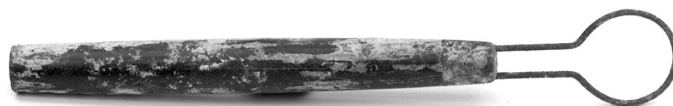


SCHEDA



CD - CODICI

TSK - Tipo di scheda	BDM
LIR - Livello di ricerca	P
NCT - CODICE UNIVOCO	
NCTR - Codice regione	09
NCTN - Numero catalogo generale	00427577
ESC - Ente schedatore	C18 (L.160/88)
ECP - Ente competente	S39

LC - LOCALIZZAZIONE

PVC - LOCALIZZAZIONE GEOGRAFICO-AMMINISTRATIVA

PVCS - Stato	ITALIA
PVCP - Provincia	MS
PVCC - Comune	Massa

LDC - COLLOCAZIONE SPECIFICA

UB - UBICAZIONE

INV - INVENTARIO DI MUSEO O DI COLLEZIONE

INVN - Numero	2120
INVD - Data	1995

OG - OGGETTO

OGT - DEFINIZIONE DELL'OGGETTO

OGTD - Definizione	miretta
--------------------	---------

AU - AUTORE FABBRICAZIONE/ ESECUZIONE

ATB - AMBITO DI PRODUZIONE

ATBD - Denominazione	bottega toscana
ATBM - Motivazione	NR (recupero pregresso)

DTF - CRONOLOGIA DI FABBRICAZIONE/ ESECUZIONE

DTFZ - Datazione	sec. XX seconda metà
DTFM - Motivazione della datazione	esami sulla materia

MT - DATI TECNICI

MTC - MATERIA E TECNICA

MTCM - Materia	ferro
MTCT - Tecnica	trafilatura

MTC - MATERIA E TECNICA

MTCM - Materia	plastica
----------------	----------

MTCT - Tecnica	fusione
MIS - MISURE	
MISU - Unità	cm.
MISL - Larghezza	2
MISN - Lunghezza	15
MISV - Varie	lungh. manico cm 11, diametro manico cm 1.1
UT - USO	
UTF - Funzione	sbizzare un pezzo di creta da modellare
UTM - Modalità d'uso	veniva impugnata al centro con una mano e il filo metallico veniva affondato nella creta tagliandone un pezzo
UTO - Occasione	preparazione di modelli per sculture in marmo
UTS - Cronologia d'uso	sec. XX seconda metà
UTN - UTENTE	
UTNM - Mestiere o professione	scultore
CO - CONSERVAZIONE	
STC - STATO DI CONSERVAZIONE	
STCC - Dati di conservazione	cattivo
STCS - Indicazioni specifiche	estremità spezzata e mancante
DA - DATI ANALITICI	
DES - DESCRIZIONE	
DESO - Indicazioni sull'oggetto	Miretta.
ISR - ISCRIZIONI	
ISRC - Classe di appartenenza	strumentale
ISRL - Lingua	italiana
ISRS - Tecnica di scrittura	a incisione
ISRT - Tipo di caratteri	lettere capitali
ISRP - Posizione	sul manico
ISRI - Trascrizione	N 1 BREV
TU - CONDIZIONE GIURIDICA E VINCOLI	
ACQ - ACQUISIZIONE	
ACQT - Tipo di acquisizione	donazione
CDG - CONDIZIONE GIURIDICA	
CDGG - Indicazione generica	proprietà privata
DO - FONTI E DOCUMENTI DI RIFERIMENTO	
FTA - DOCUMENTAZIONE FOTOGRAFICA	
FTAX - Genere	specifiche allegate
FTAP - Tipo	fotografia b/n
FTAN - Codice identificativo	SBAAAS PI 267543

CM - COMPILAZIONE**CMP - COMPILAZIONE****CMPD - Data**

1996

CMPN - Nome

Brunetti L.

**FUR - Funzionario
responsabile**

Baracchini C.

AGG - AGGIORNAMENTO**AGGD - Data**

2007

AGGN - Nome

ARTPAST/ Del Lungo S.

AN - ANNOTAZIONI