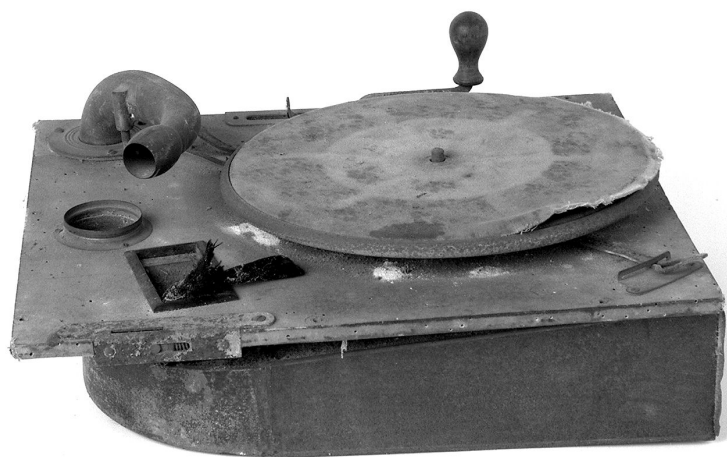


SCHEDA



CD - CODICI

TSK - Tipo di scheda	BDM
LIR - Livello di ricerca	P
NCT - CODICE UNIVOCO	
NCTR - Codice regione	09
NCTN - Numero catalogo generale	00499546
ESC - Ente schedatore	C18 (L.160/88)
ECP - Ente competente	S39

LC - LOCALIZZAZIONE

PVC - LOCALIZZAZIONE GEOGRAFICO-AMMINISTRATIVA

PVCS - Stato	ITALIA
PVCP - Provincia	MS
PVCC - Comune	Massa

LDC - COLLOCAZIONE SPECIFICA

UB - UBICAZIONE

INV - INVENTARIO DI MUSEO O DI COLLEZIONE

INVN - Numero	2876
INVD - Data	1995

OG - OGGETTO

OGT - DEFINIZIONE DELL'OGGETTO

OGTD - Definizione	grammofono
--------------------	------------

AU - AUTORE FABBRICAZIONE/ ESECUZIONE

ATB - AMBITO DI PRODUZIONE

ATBD - Denominazione	Manifattura toscana
ATBM - Motivazione	NR (recupero pregresso)

DTF - CRONOLOGIA DI FABBRICAZIONE/ ESECUZIONE

DTFZ - Datazione	sec. XX prima metà
DTFM - Motivazione della datazione	esami sulla materia

MT - DATI TECNICI**MTC - MATERIA E TECNICA**

MTCM - Materia	legno
MTCT - Tecnica	piallatura

MTC - MATERIA E TECNICA

MTCM - Materia	ferro
MTCT - Tecnica	cromatura/ fusione

MTC - MATERIA E TECNICA

MTCM - Materia	ottone
MTCT - Tecnica	fusione

MIS - MISURE

MISU - Unità	cm.
MISA - Altezza	15
MISL - Larghezza	38
MISN - Lunghezza	34

UT - USO

UTF - Funzione	produrre musica dai solchi dei dischi
UTM - Modalità d'uso	veniva caricata la molla e veniva messo un disco sul piatto e appoggiata la puntina
UTO - Occasione	quotidianamente
UTS - Cronologia d'uso	sec. XX prima metà

UTL - LOCALIZZAZIONE GEOGRAFICO-AMMINISTRATIVA

UTLR - Regione	Toscana
UTLP - Provincia	MS
UTLC - Comune	Massa

CO - CONSERVAZIONE**STC - STATO DI CONSERVAZIONE**

STCC - Dati di conservazione	cattivo
STCS - Indicazioni specifiche	mancano diverse parti, ossidazione superficiale

DA - DATI ANALITICI**DES - DESCRIZIONE**

DESO - Indicazioni sull'oggetto	Grammofono
--	------------

TU - CONDIZIONE GIURIDICA E VINCOLI**ACQ - ACQUISIZIONE**

ACQT - Tipo di acquisizione	donazione
------------------------------------	-----------

CDG - CONDIZIONE GIURIDICA

CDGG - Indicazione generica	proprietà privata
------------------------------------	-------------------

DO - FONTI E DOCUMENTI DI RIFERIMENTO**FTA - DOCUMENTAZIONE FOTOGRAFICA**

FTAX - Genere	specifiche allegate
----------------------	---------------------

FTAP - Tipo	fotografia b/n
FTAN - Codice identificativo	SBAAAS PI 269466
CM - COMPILAZIONE	
CMP - COMPILAZIONE	
CMPD - Data	1997
CMPN - Nome	Lanzone M.
FUR - Funzionario responsabile	Baracchini C.
AGG - AGGIORNAMENTO	
AGGD - Data	2007
AGGN - Nome	ARTPAST/ Tramontano T.
AN - ANNOTAZIONI	