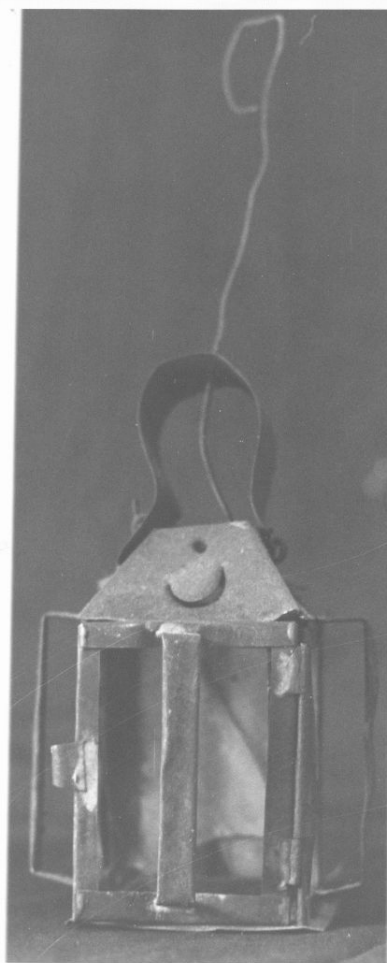


SCHEDA



CD - CODICI

TSK - Tipo di scheda BDM

LIR - Livello di ricerca C

NCT - CODICE UNIVOCO

NCTR - Codice regione 15

NCTN - Numero catalogo generale 00676115

ESC - Ente schedatore S83

ECP - Ente competente S83

LC - LOCALIZZAZIONE

PVC - LOCALIZZAZIONE GEOGRAFICO-AMMINISTRATIVA

PVCP - Provincia SA

PVCC - Comune Roscigno

LDC - COLLOCAZIONE SPECIFICA

DR - RILEVAMENTO

DRV - DATI DI RILEVAMENTO

DRVD - Data rilevamento 1983/09/23

OG - OGGETTO

OGT - DEFINIZIONE DELL'OGGETTO

OGTD - Definizione	lanterna ad olio
OGA - DENOMINAZIONE LOCALE DELL'OGGETTO	
OGAG - Genere di denominazione	locale
OGAD - Denominazione	linderna
AU - AUTORE FABBRICAZIONE/ ESECUZIONE	
ATB - AMBITO DI PRODUZIONE	
ATBD - Denominazione	bottega campana
ATBM - Motivazione	analisi stilistica
DTF - CRONOLOGIA DI FABBRICAZIONE/ ESECUZIONE	
DTFZ - Datazione	sec. XIX
DTFM - Motivazione della datazione	analisti stilistica
MT - DATI TECNICI	
MTC - MATERIA E TECNICA	
MTCM - Materia	ferro
MTCT - Tecnica	laminatura
MTC - MATERIA E TECNICA	
MTCM - Materia	vetro
MTCT - Tecnica	intaglio
MIS - MISURE	
MISU - Unita'	cm.
MISA - Altezza	35
MISL - Larghezza	9
MISN - Lunghezza	9
UT - USO	
UTF - Funzione	illuminazione
UTM - Modalita' d'uso	Si usava per portare il lume ad olio di notte nelle strade. Il lungo manico serviva per il trasporto a mano, e le pareti di vetro per proteggere la fiammella dal vento.
UTO - Occasione	durante l'anno
UTN - UTENTE	
UTNM - Mestiere o professione	contadini
UTL - LOCALIZZAZIONE GEOGRAFICO-AMMINISTRATIVA	
UTLR - Regione	Campania
UTLP - Provincia	SA
UTLC - Comune	Roscigno
CO - CONSERVAZIONE	
STC - STATO DI CONSERVAZIONE	
STCC - Dati di conservazione	NR
DA - DATI ANALITICI	
DES - DESCRIZIONE	

DESO - Indicazioni sull'oggetto	Gabbietta quadrata con pareti di vetro di cui una apribile e 4 manici laterali. Una fascetta di lamiera ricurva ad arco la chiude in alto: dal centro di questa parte un'asta con un gancio. All'interno vaschetta per l'olio.
--	--

NSC - Notizie storico-critiche	L'oggetto non è più in uso. Esso veniva impiegato in casa Alessandro.
---------------------------------------	---

TU - CONDIZIONE GIURIDICA E VINCOLI

CDG - CONDIZIONE GIURIDICA

CDGG - Indicazione generica	proprietà privata
------------------------------------	-------------------

DO - FONTI E DOCUMENTI DI RIFERIMENTO

FTA - DOCUMENTAZIONE FOTOGRAFICA

FTAX - Genere	specifiche allegate
FTAP - Tipo	fotografia b/n
FTAN - Codice identificativo	AFS SBAAAS SA 9401

BIB - BIBLIOGRAFIA

BIBX - Genere	di contesto
BIBA - Autore	Toschi P.
BIBD - Anno di edizione	1959
BIBH - Sigla per citazione	00000775

BIB - BIBLIOGRAFIA

BIBX - Genere	di contesto
BIBA - Autore	Fagone V.
BIBD - Anno di edizione	1976
BIBH - Sigla per citazione	00000760

BIB - BIBLIOGRAFIA

BIBX - Genere	di contesto
BIBA - Autore	Sebesta G.
BIBD - Anno di edizione	1977
BIBH - Sigla per citazione	00000770

BIB - BIBLIOGRAFIA

BIBX - Genere	di contesto
BIBA - Autore	Sebesta G.
BIBD - Anno di edizione	1972
BIBH - Sigla per citazione	00000771

BIB - BIBLIOGRAFIA

BIBX - Genere	di contesto
BIBA - Autore	Uccello A.
BIBD - Anno di edizione	1980
BIBH - Sigla per citazione	00000776

BIB - BIBLIOGRAFIA

BIBX - Genere	di contesto
BIBA - Autore	Van Bath S.
BIBD - Anno di edizione	1972
BIBH - Sigla per citazione	00000773

BIB - BIBLIOGRAFIA

BIBX - Genere	di contesto
BIBA - Autore	Cuisenier J.
BIBD - Anno di edizione	1975
BIBH - Sigla per citazione	00000758

BIB - BIBLIOGRAFIA

BIBX - Genere	di contesto
BIBA - Autore	Scheuermeier P.
BIBD - Anno di edizione	1956-1980
BIBH - Sigla per citazione	00000772

BIB - BIBLIOGRAFIA

BIBX - Genere	di contesto
BIBA - Autore	Quaderni storici
BIBD - Anno di edizione	s.d.
BIBH - Sigla per citazione	00000769

BIB - BIBLIOGRAFIA

BIBX - Genere	di contesto
BIBA - Autore	Ferrer P./ Tourret F.
BIBD - Anno di edizione	1969
BIBH - Sigla per citazione	00000761

BIB - BIBLIOGRAFIA

BIBX - Genere	di contesto
BIBA - Autore	Barendson Franciosa L.
BIBD - Anno di edizione	1942
BIBH - Sigla per citazione	00000757

BIB - BIBLIOGRAFIA

BIBX - Genere	di contesto
BIBA - Autore	Canapa e lana. Tecniche
BIBD - Anno di edizione	1981
BIBH - Sigla per citazione	00000759

BIB - BIBLIOGRAFIA

BIBX - Genere	di contesto
BIBA - Autore	Storia tecnologia
BIBD - Anno di edizione	1962
BIBH - Sigla per citazione	00000774

BIB - BIBLIOGRAFIA

BIBX - Genere	di contesto
BIBA - Autore	Musei Mondo
BIBD - Anno di edizione	1979
BIBH - Sigla per citazione	00000765

BIB - BIBLIOGRAFIA

BIBX - Genere	di contesto
----------------------	-------------

BIBA - Autore	Bologna incontri
BIBD - Anno di edizione	1979
BIBH - Sigla per citazione	00000763
BIB - BIBLIOGRAFIA	
BIBX - Genere	di contesto
BIBA - Autore	Museo civiltà
BIBD - Anno di edizione	1974
BIBH - Sigla per citazione	00000764
BIB - BIBLIOGRAFIA	
BIBX - Genere	di contesto
BIBA - Autore	Pane raccolta
BIBD - Anno di edizione	1982
BIBH - Sigla per citazione	00000766
BIB - BIBLIOGRAFIA	
BIBX - Genere	di contesto
BIBA - Autore	Museo civiltà
BIBD - Anno di edizione	1980
BIBH - Sigla per citazione	00000768
BIB - BIBLIOGRAFIA	
BIBX - Genere	di contesto
BIBA - Autore	Mestiere Contadino
BIBD - Anno di edizione	1979
BIBH - Sigla per citazione	00000762
BIB - BIBLIOGRAFIA	
BIBX - Genere	di contesto
BIBA - Autore	Pastorizia transumante
BIBD - Anno di edizione	1982
BIBH - Sigla per citazione	00000767
MST - MOSTRE	
MSTT - Titolo	Festa a Roscigno Vecchia
MSTL - Luogo	Roscigno
MSTD - Data	1983
CM - COMPILAZIONE	
CMP - COMPILAZIONE	
CMPD - Data	1983
CMPN - Nome	Castellano M. L.
FUR - Funzionario responsabile	de Martini V.
RVM - TRASCRIZIONE	
RVMD - Data	2006
RVMN - Nome	ARTPAST/ Ricco A.
AGG - AGGIORNAMENTO	
AGGD - Data	2006

