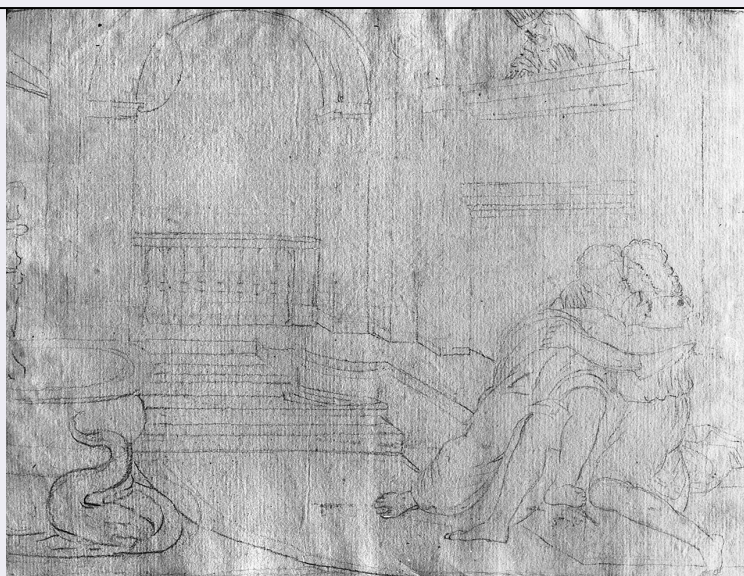


SCHEDA



CD - CODICI

TSK - Tipo Scheda D

LIR - Livello ricerca C

NCT - CODICE UNIVOCO

NCTR - Codice regione 09

NCTN - Numero catalogo
generale 00301611

ESC - Ente schedatore S17

ECP - Ente competente S128

OG - OGGETTO

OGT - OGGETTO

OGTD - Definizione disegno

SGT - SOGGETTO

SGTI - Identificazione incontro di Rebecca e Isacco

LC - LOCALIZZAZIONE GEOGRAFICO-AMMINISTRATIVA

PVC - LOCALIZZAZIONE GEOGRAFICO-AMMINISTRATIVA ATTUALE

PVCS - Stato ITALIA

PVCR - Regione Toscana

PVCP - Provincia PT

PVCC - Comune Pescia

LDC - COLLOCAZIONE SPECIFICA

LDCT - Tipologia palazzo

LDCN - Denominazione
attuale Palazzo Galeotti

LDCU - Indirizzo piazza S. Stefano, 1

LDCM - Denominazione
raccolta Museo Civico

LDCS - Specifiche magazzino, cassettiera n. 4, cassetto n. 18

RO - RAPPORTO

ROF - RAPPORTO OPERA FINALE/ORIGINALE

| | |
|---|--|
| ROFF - Stadio opera | derivazione |
| ROFO - Opera finale /originale | dipinto |
| ROFA - Autore opera finale /originale | Giulio Romano |
| ROFD - Datazione opera finale/originale | 1517 |
| ROFC - Collocazione opera finale/originale | RM/ Roma/ Vaticano/ Logge di Raffaello/ quinta arc |

DT - CRONOLOGIA**DTZ - CRONOLOGIA GENERICA**

| | |
|----------------------|------------|
| DTZG - Secolo | sec. XVIII |
|----------------------|------------|

DTS - CRONOLOGIA SPECIFICA

| | |
|-------------------------------------|--------------------|
| DTSI - Da | 1700 |
| DTSV - Validità | ca. |
| DTSF - A | 1799 |
| DTSL - Validità | ca. |
| DTM - Motivazione cronologia | analisi stilistica |

AU - DEFINIZIONE CULTURALE**ATB - AMBITO CULTURALE**

| | |
|---|--------------------|
| ATBD - Denominazione | ambito toscano |
| ATBM - Motivazione dell'attribuzione | analisi stilistica |

MT - DATI TECNICI

| | |
|--------------------------------|----------------------|
| MTC - Materia e tecnica | carta bianca/ matita |
|--------------------------------|----------------------|

MIS - MISURE

| | |
|-------------------------|------|
| MISA - Altezza | 18.4 |
| MISL - Larghezza | 24.6 |

CO - CONSERVAZIONE**STC - STATO DI CONSERVAZIONE**

| | |
|--------------------------------------|-------|
| STCC - Stato di conservazione | buono |
|--------------------------------------|-------|

DA - DATI ANALITICI**DES - DESCRIZIONE**

| | |
|--|---|
| DESO - Indicazioni sull'oggetto | NR (recupero pregresso) |
| DESI - Codifica Iconclass | 71 C 25 21 1 |
| DESS - Indicazioni sul soggetto | Personaggi: Isacco; Rebecca; Abimelech re di Gerara. Interno: pareti; arcata; finestra; panchina; balaustra; scalinata. Oggetti: vasca con fontanella. Fenomeni naturali: sole. |
| | Il disegno, allo stato di abbozzo, trae le sue origini dall'affresco realizzato da Giulio Romano nella quinta arcata delle Logge vaticane, meglio conosciute come Logge di Raffaello. Sia la decorazione del soffitto che le grottesche parietali costituirono il soggetto per le numerose incisioni che furono realizzate nel corso dei secoli. A tale |

NSC - Notizie storico-critiche

proposito si possono ricordare le acqueforti di Sisto Badalocchio (in controparte), di Baldassare Aloisi Galanini, di Orazio Borgianni, di Nicola Chaperon, di Cesare Fantetti oltre a quelle settecentesche di Aveline Antoine e Machetti Alessandro e a quella ottocentesca di Alessandro Capolti. L'autore del disegno, forse Alberico Carlini o Innocenzo Ansaldi, (entrambi abili disegnatori di Pescia), ha tratto il soggetto o dalle numerose incisioni, che furono divulgate nelle varie città italiane, o direttamente dall'originale se l'artista dovesse essere identificato con uno dei due personaggi sopracitati. A tergo del foglio è stata incollata la stampa con il "Battesimo di Cristo", riproducente un affresco di Andrea del sarto (cfr. foto SBAS FI 292957).

TU - CONDIZIONE GIURIDICA E VINCOLI**CDG - CONDIZIONE GIURIDICA****CDGG - Indicazione generica**

proprietà Ente pubblico territoriale

CDGS - Indicazione specifica

Comune di Pescia

DO - FONTI E DOCUMENTI DI RIFERIMENTO**FTA - DOCUMENTAZIONE FOTOGRAFICA****FTAX - Genere**

documentazione allegata

FTAP - Tipo

fotografia b/n

FTAN - Codice identificativo

SBAS FI 293125

BIB - BIBLIOGRAFIA**BIBX - Genere**

bibliografia di confronto

BIBA - Autore

Raphael invenit

BIBD - Anno di edizione

1985

BIBN - V., pp., nn.

pp. 397, 405, 429

BIBI - V., tavv., figg.

ff. 16, 19, 20

AD - ACCESSO AI DATI**ADS - SPECIFICHE DI ACCESSO AI DATI****ADSP - Profilo di accesso**

1

ADSM - Motivazione

scheda contenente dati liberamente accessibili

CM - COMPILAZIONE**CMP - COMPILAZIONE****CMPD - Data**

1993

CMPN - Nome

Biagi E.

FUR - Funzionario responsabile

Damiani G.

AGG - AGGIORNAMENTO - REVISIONE**AGGD - Data**

2006

AGGN - Nome

ARTPAST

AGGF - Funzionario responsabile

NR (recupero pregresso)