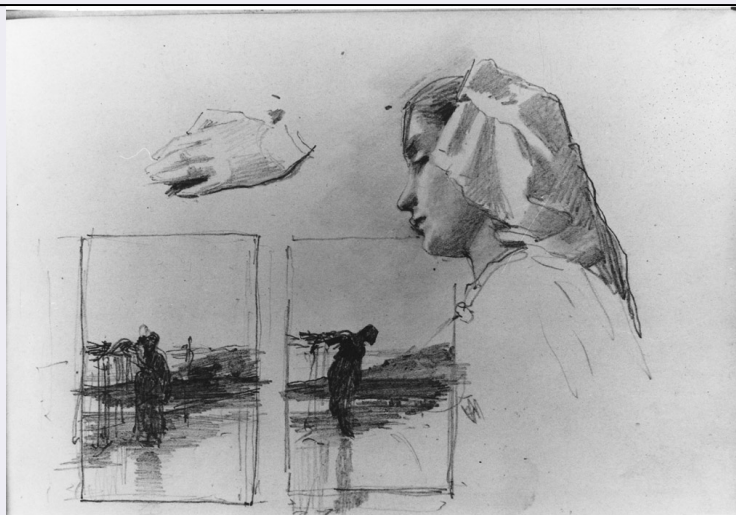


SCHEDA



CD - CODICI

TSK - Tipo scheda	D
LIR - Livello ricerca	I
NCT - CODICE UNIVOCO	
NCTR - Codice regione	12
NCTN - Numero catalogo generale	00709197
ESC - Ente schedatore	S50
ECP - Ente competente	S50

RV - RELAZIONI

RVE - STRUTTURA COMPLESSA

RVEL - Livello	4
RVER - Codice bene radice	1200709197
RVES - Codice bene componente	1200709251

OG - OGGETTO

OGT - OGGETTO

OGTD - Definizione	disegno
OGTP - Posizione	foglio 1158 recto

SGT - SOGGETTO

SGTI - Identificazione	busto femminile di profilo; studio di mani; paesaggi con figura
------------------------	---

LC - LOCALIZZAZIONE GEOGRAFICO-AMMINISTRATIVA

PVC - LOCALIZZAZIONE GEOGRAFICO-AMMINISTRATIVA ATTUALE

PVCS - Stato	Italia
PVCR - Regione	Lazio
PVCP - Provincia	RM
PVCC - Comune	Roma

LDC - COLLOCAZIONE SPECIFICA

LDCT - Tipologia	villa
LDCN - Denominazione	La Farnesina

LDCU - Denominazione spazio viabilistico	Via della Lungara, 230
LDCM - Denominazione raccolta	Ist. Naz. per la Grafica/ Gab. Disegni e Stampe
LDCS - Specifiche	sala disegni
UB - UBICAZIONE E DATI PATRIMONIALI	
INV - INVENTARIO DI MUSEO O SOPRINTENDENZA	
INVN - Numero	PV 5428
INVD - Data	1930
DT - CRONOLOGIA	
DTZ - CRONOLOGIA GENERICA	
DTZG - Secolo	sec. XIX
DTS - CRONOLOGIA SPECIFICA	
DTSI - Da	1866
DTSV - Validita'	post
DTSF - A	1867/10/00
DTSL - Validita'	ante
DTM - Motivazione cronologia	contesto
AU - DEFINIZIONE CULTURALE	
AUT - AUTORE	
AUTM - Motivazione dell'attribuzione	firma
AUTN - Nome scelto	Joris Pio
AUTA - Dati anagrafici	1843/ 1921
AUTH - Sigla per citazione	00000737
MT - DATI TECNICI	
MTC - Materia e tecnica	carta bianca/ matita
MIS - MISURE	
MISU - Unita'	mm.
MISA - Altezza	98
MISL - Larghezza	146
CO - CONSERVAZIONE	
STC - STATO DI CONSERVAZIONE	
STCC - Stato di conservazione	discreto
DA - DATI ANALITICI	
DES - DESCRIZIONE	
DESO - Indicazioni sull'oggetto	NR (recupero pregresso)
DESI - Codifica Iconclass	NR (recupero pregresso)
DESS - Indicazioni sul soggetto	Figure femminili: busto di profilo. Parti anatomiche: mani. Paesaggi.
NSC - Notizie storico-critiche	Datazione post quem e ante quem dedotta dalla posizione del foglio.
TU - CONDIZIONE GIURIDICA E VINCOLI	

ACQ - ACQUISIZIONE

ACQT - Tipo acquisizione	acquisto
ACQN - Nome	Tiratelli Cesare
ACQD - Data acquisizione	1930

CDG - CONDIZIONE GIURIDICA

CDGG - Indicazione generica	proprietà Stato
CDGS - Indicazione specifica	Museo Nazionale del Palazzo di Venezia
CDGI - Indirizzo	Piazza San Marco 49, 00186 Roma

DO - FONTI E DOCUMENTI DI RIFERIMENTO**FTA - DOCUMENTAZIONE FOTOGRAFICA**

FTAX - Genere	documentazione allegata
FTAP - Tipo	fotografia b/n
FTAN - Codice identificativo	ING RM 21185

AD - ACCESSO AI DATI**ADS - SPECIFICHE DI ACCESSO AI DATI**

ADSP - Profilo di accesso	1
ADSM - Motivazione	scheda contenente dati liberamente accessibili

CM - COMPILAZIONE**CMP - COMPILAZIONE**

CMPD - Data	1995
CMPN - Nome	Sprega S.
FUR - Funzionario responsabile	Casanova M. L.

RVM - TRASCRIZIONE PER INFORMATIZZAZIONE

RVMD - Data	2005
RVMN - Nome	ARTPAST/ Dell'Ariccia A.

AGG - AGGIORNAMENTO - REVISIONE

AGGD - Data	2005
AGGN - Nome	ARTPAST/ Dell'Ariccia A.
AGGF - Funzionario responsabile	NR (recupero pregresso)