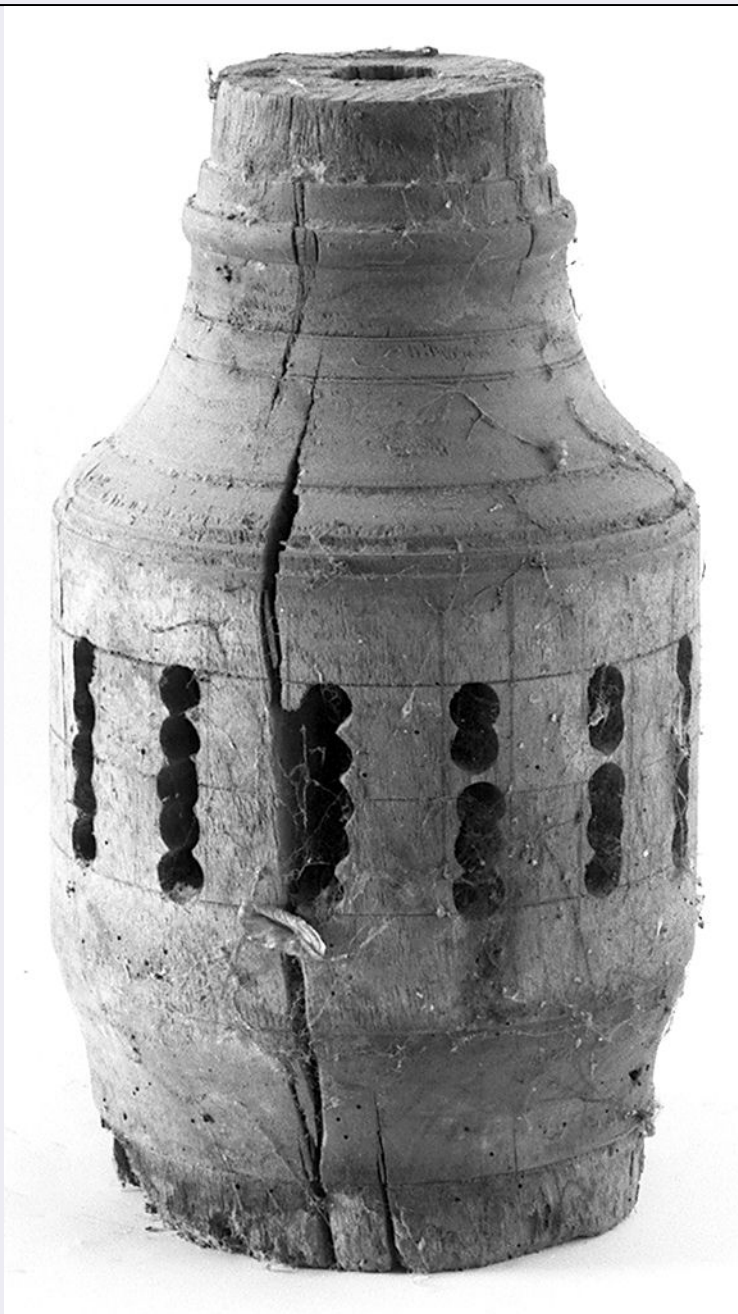


SCHEDA



CD - CODICI

TSK - Tipo di scheda BDM

LIR - Livello di ricerca P

NCT - CODICE UNIVOCO

NCTR - Codice regione 09

NCTN - Numero catalogo
generale 00481854

ESC - Ente schedatore C18 (L.160/88)

ECP - Ente competente S61

LC - LOCALIZZAZIONE

PVC - LOCALIZZAZIONE GEOGRAFICO-AMMINISTRATIVA

PVCS - Stato ITALIA

PVCP - Provincia SI

PVCC - Comune	Torrita di Siena
LDC - COLLOCAZIONE SPECIFICA	
OG - OGGETTO	
OGT - DEFINIZIONE DELL'OGGETTO	
OGTD - Definizione	mozzo
AU - AUTORE FABBRICAZIONE/ ESECUZIONE	
ATB - AMBITO DI PRODUZIONE	
ATBD - Denominazione	bottega toscana
ATBM - Motivazione	NR (recupero pregresso)
LDF - LOCALIZZAZIONE GEOGRAFICO-AMMINISTRATIVA	
LDFR - Regione	Toscana
LDFP - Provincia	SI
LDFC - Comune	Sarteano
MOF - Modalità di fabbricazione/ esecuzione	artigianale
DTF - CRONOLOGIA DI FABBRICAZIONE/ ESECUZIONE	
DTFZ - Datazione	1989 ante
DTFM - Motivazione della datazione	informazioni raccolte "sul terreno"
MT - DATI TECNICI	
MTC - MATERIA E TECNICA	
MTCM - Materia	legno
MTCT - Tecnica	tornitura/ foratura/ scultura
MIS - MISURE	
MISU - Unità	cm.
MISI - Circonferenza/ perimetro	68.5
MISN - Lunghezza	38.5
UT - USO	
UTF - Funzione	accoppiare la ruota all'assale del carro
UTM - Modalità d'uso	il foro che lo attraversa gli permette di essere infilato sull'assale del carro; nei fori esterni, a sezione rettangolare, trovano sede le teste assottigliate dei raggi delle ruote
UTO - Occasione	durante la costruzione della ruota di un carro
UTL - LOCALIZZAZIONE GEOGRAFICO-AMMINISTRATIVA	
UTLR - Regione	Toscana
UTLP - Provincia	SI
UTLC - Comune	Torrita di Siena
CO - CONSERVAZIONE	
STC - STATO DI CONSERVAZIONE	
STCC - Dati di conservazione	discreto
DA - DATI ANALITICI	

DES - DESCRIZIONE	
DESO - Indicazioni sull'oggetto	oggetto di uso quotidiano
TU - CONDIZIONE GIURIDICA E VINCOLI	
ACQ - ACQUISIZIONE	
ACQT - Tipo di acquisizione	donazione
ACQD - Data	1989 ca.
CDG - CONDIZIONE GIURIDICA	
CDGG - Indicazione generica	proprietà privata
DO - FONTI E DOCUMENTI DI RIFERIMENTO	
FTA - DOCUMENTAZIONE FOTOGRAFICA	
FTAX - Genere	specifiche allegate
FTAP - Tipo	fotografia b/n
FTAN - Codice identificativo	SBAS SI 26252 P
INF - DATI RELATIVI ALLE FONTI ORALI	
INFS - Scolarità	diploma professionale
INFM - Mestiere o professione	commercialista
REG - REGISTRAZIONI	
BIB - BIBLIOGRAFIA	
BIBX - Genere	di confronto
BIBA - Autore	Scheuermeier P.
BIBD - Anno di edizione	1983
BIBN - Volume, n. del fascicolo, pagine	vol. II/ p. 134
BIBH - Sigla per citazione	00001789
BIB - BIBLIOGRAFIA	
BIBX - Genere	di confronto
BIBA - Autore	Sebesta G.
BIBD - Anno di edizione	1983
BIBN - Volume, n. del fascicolo, pagine	p. 34
BIBH - Sigla per citazione	00001795
CM - COMPILAZIONE	
CMP - COMPILAZIONE	
CMPD - Data	1996
CM PN - Nome	Civitelli S.
FUR - Funzionario responsabile	Gnoni C.
RVM - TRASCRIZIONE	
RVMD - Data	1996
RVMN - Nome	Civitelli S.
AGG - AGGIORNAMENTO	

AGGD - Data	2006
AGGN - Nome	ARTPAST
AN - ANNOTAZIONI	