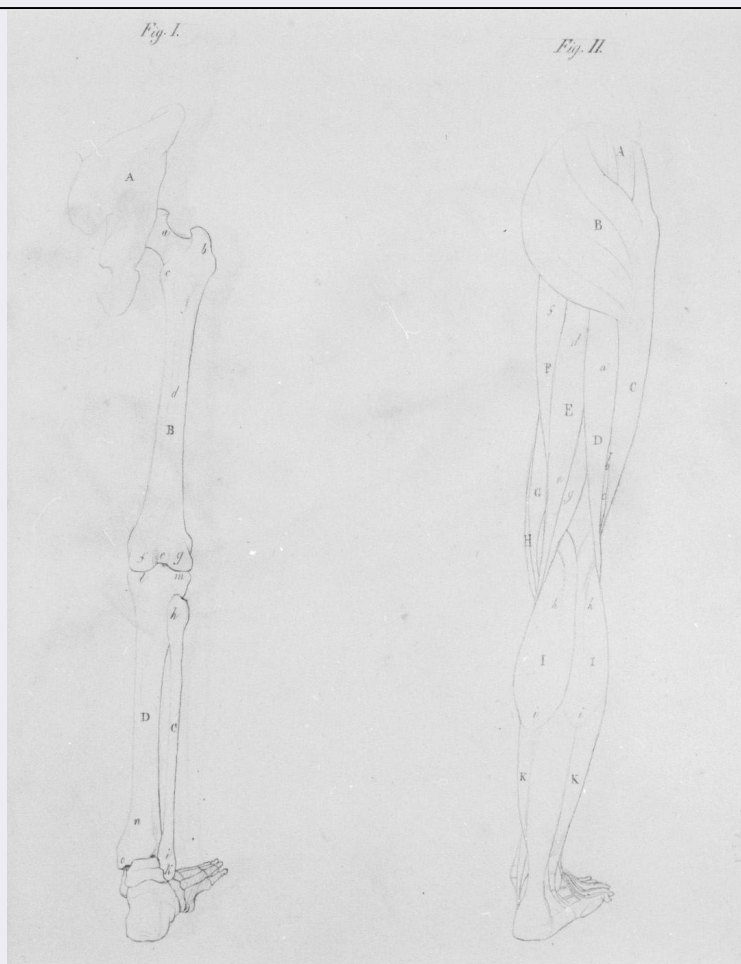


SCHEDA



CD - CODICI

| | |
|---------------------------------|----------|
| TSK - Tipo Scheda | D |
| LIR - Livello ricerca | P |
| NCT - CODICE UNIVOCO | |
| NCTR - Codice regione | 09 |
| NCTN - Numero catalogo generale | 00475559 |
| ESC - Ente schedatore | CC18 |
| ECP - Ente competente | S61 |

RV - RELAZIONI

| | |
|-----------------------|------------|
| ROZ - Altre relazioni | 0900475523 |
|-----------------------|------------|

OG - OGGETTO

| | |
|------------------------|--------------------|
| OGT - OGGETTO | |
| OGTD - Definizione | disegno |
| OGTV - Identificazione | elemento d'insieme |

SGT - SOGGETTO

| | |
|------------------------|---|
| SGTI - Identificazione | ossatura e muscolatura della gamba viste da tergo |
|------------------------|---|

LC - LOCALIZZAZIONE GEOGRAFICO-AMMINISTRATIVA

PVC - LOCALIZZAZIONE GEOGRAFICO-AMMINISTRATIVA ATTUALE

| | |
|--------------|--------|
| PVCS - Stato | ITALIA |
|--------------|--------|

| | |
|--------------------------------------|---|
| PVCR - Regione | Toscana |
| PVCP - Provincia | SI |
| PVCC - Comune | Siena |
| LDC - COLLOCAZIONE SPECIFICA | |
| LDCT - Tipologia | scuola |
| LDCN - Denominazione attuale | Istituto d'Arte "Duccio di Buoninsegna" |
| LDCU - Indirizzo | via della Sapienza, 3 |
| LDCS - Specifiche | segnatura: E 1/385 Anatomia Pittorica |
| DT - CRONOLOGIA | |
| DTZ - CRONOLOGIA GENERICA | |
| DTZG - Secolo | sec. XIX |
| DTS - CRONOLOGIA SPECIFICA | |
| DTSI - Da | 1827 |
| DTSF - A | 1850 |
| DTM - Motivazione cronologia | bibliografia |
| AU - DEFINIZIONE CULTURALE | |
| AUT - AUTORE | |
| AUTS - Riferimento all'autore | attribuito |
| AUTM - Motivazione dell'attribuzione | bibliografia |
| AUTN - Nome scelto | Nenci Francesco |
| AUTA - Dati anagrafici | 1782/ 1850 |
| AUTH - Sigla per citazione | 10007649 |
| MT - DATI TECNICI | |
| MTC - Materia e tecnica | carta bianca/ matita |
| MIS - MISURE | |
| MISU - Unità | mm. |
| MISA - Altezza | 345 |
| MISL - Larghezza | 236 |
| CO - CONSERVAZIONE | |
| STC - STATO DI CONSERVAZIONE | |
| STCC - Stato di conservazione | buono |
| DA - DATI ANALITICI | |
| DES - DESCRIZIONE | |
| DESO - Indicazioni sull'oggetto | disegno |
| DESI - Codifica Iconclass | NR (recupero pregresso) |
| DESS - Indicazioni sul soggetto | NR (recupero pregresso) |
| ISR - ISCRIZIONI | |
| ISRC - Classe di | |

| | |
|--|--|
| appartenenza | documentaria |
| ISRS - Tecnica di scrittura | a matita |
| ISRT - Tipo di caratteri | corsivo/ numeri romani |
| ISRP - Posizione | in alto a destra |
| ISRI - Trascrizione | Fig. II: |
| ISR - ISCRIZIONI | |
| ISRC - Classe di appartenenza | documentaria |
| ISRS - Tecnica di scrittura | a matita |
| ISRT - Tipo di caratteri | lettere capitali/ numeri romani |
| ISRP - Posizione | in alto a destra |
| ISRI - Trascrizione | TAV. XXI. |
| ISR - ISCRIZIONI | |
| ISRC - Classe di appartenenza | documentaria |
| ISRS - Tecnica di scrittura | a matita |
| ISRT - Tipo di caratteri | corsivo/ numeri romani |
| ISRP - Posizione | in alto a sinistra |
| ISRI - Trascrizione | Fig. I. |
| NSC - Notizie storico-critiche | L'opera fa parte di una serie di 48 tavole anatomiche. Per ulteriori notizie cfr. scheda n. cat. 0900475523. |
| TU - CONDIZIONE GIURIDICA E VINCOLI | |
| CDG - CONDIZIONE GIURIDICA | |
| CDGG - Indicazione generica | proprietà Stato |
| CDGS - Indicazione specifica | Ministero della Pubblica Istruzione, Istituto d'Arte Duccio di Buoninsegna |
| DO - FONTI E DOCUMENTI DI RIFERIMENTO | |
| FTA - DOCUMENTAZIONE FOTOGRAFICA | |
| FTAX - Genere | documentazione allegata |
| FTAP - Tipo | fotografia b/n |
| FTAN - Codice identificativo | SPSAE SI 19750 P |
| BIB - BIBLIOGRAFIA | |
| BIBX - Genere | bibliografia specifica |
| BIBA - Autore | Petrucci F. |
| BIBD - Anno di edizione | 1992 |
| BIBH - Sigla per citazione | 00000955 |
| AD - ACCESSO AI DATI | |
| ADS - SPECIFICHE DI ACCESSO AI DATI | |
| ADSP - Profilo di accesso | 1 |
| ADSM - Motivazione | scheda contenente dati liberamente accessibili |
| CM - COMPILAZIONE | |
| CMP - COMPILAZIONE | |
| CMPD - Data | 1995 |

| | |
|--|-------------------------|
| CMPN - Nome | Ciampolini M. |
| FUR - Funzionario responsabile | Gnoni C. |
| AGG - AGGIORNAMENTO - REVISIONE | |
| AGGD - Data | 2006 |
| AGGN - Nome | ARTPAST |
| AGGF - Funzionario responsabile | NR (recupero pregresso) |