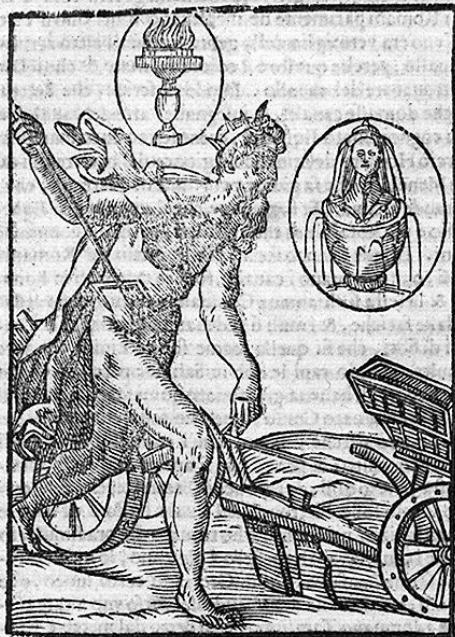


# SCHEDA

## 214 Imagini de i Dei



*Imagine di Nottuno dio del mare appo Filosfra-  
to, o sia imagine di Tarasippo Spauentatore  
de' Canalli tolto per Nettuno. Et questa di-  
nota per il mare condursi tutte le cose neces-  
sarie al vitto, Et ogni sorte di mercantia  
all'uso humano destinata.*

### CD - CODICI

TSK - Tipo Scheda	S
LIR - Livello ricerca	P
NCT - CODICE UNIVOCO	
NCTR - Codice regione	09
NCTN - Numero catalogo generale	00475874
ESC - Ente schedatore	C18 (L.160/88)
ECP - Ente competente	S61

### RV - RELAZIONI

### OG - OGGETTO

#### OGT - OGGETTO

OGTD - Definizione	stampa
OGTT - Tipologia	stampa di interpretazione
OGTV - Identificazione	elemento d'insieme

#### SGT - SOGGETTO

SGTI - Identificazione	Nettuno
SGTP - Titolo proprio	Imagine di Nottuno dio del (...)

<b>SGTL - Tipo titolo</b>	dalla stampa
<b>LC - LOCALIZZAZIONE GEOGRAFICA AMMINISTRATIVA</b>	
<b>PVC - LOCALIZZAZIONE GEOGRAFICO-AMMINISTRATIVA ATTUALE</b>	
<b>PVCS - Stato</b>	ITALIA
<b>PVCR - Regione</b>	Toscana
<b>PVCP - Provincia</b>	SI
<b>PVCC - Comune</b>	Siena
<b>LDC - COLLOCAZIONE SPECIFICA</b>	
<b>LA - ALTRE LOCALIZZAZIONI GEOGRAFICO-AMMINISTRATIVE</b>	
<b>TCL - Tipo di localizzazione</b>	luogo di provenienza
<b>PRV - LOCALIZZAZIONE GEOGRAFICO-AMMINISTRATIVA</b>	
<b>PRVR - Regione</b>	Toscana
<b>PRVP - Provincia</b>	SI
<b>PRVC - Comune</b>	Siena
<b>PRC - COLLOCAZIONE SPECIFICA</b>	
<b>PRD - DATA</b>	
<b>PRDU - Data uscita</b>	1864
<b>DT - CRONOLOGIA</b>	
<b>DTZ - CRONOLOGIA GENERICA</b>	
<b>DTZG - Secolo</b>	sec. XVII
<b>DTS - CRONOLOGIA SPECIFICA</b>	
<b>DTSI - Da</b>	1615
<b>DTSF - A</b>	1615
<b>DTM - Motivazione cronologia</b>	bibliografia
<b>AU - DEFINIZIONE CULTURALE</b>	
<b>AUT - AUTORE</b>	
<b>AUTR - Riferimento all'intervento</b>	disegnatore
<b>AUTM - Motivazione dell'attribuzione</b>	bibliografia
<b>AUTN - Nome scelto</b>	Ferroverde Filippo
<b>AUTA - Dati anagrafici</b>	notizie 1615-1647
<b>AUTH - Sigla per citazione</b>	00001380
<b>EDT - EDITORI STAMPATORI</b>	
<b>EDTN - Nome</b>	Tozzi Pietro Paolo
<b>EDTD - Dati anagrafici</b>	notizie 1596-1643
<b>EDTR - Ruolo</b>	stampatore
<b>EDTE - Data di edizione</b>	1626
<b>EDTL - Luogo di edizione</b>	PD/ Padova
<b>MT - DATI TECNICI</b>	
<b>MTC - Materia e tecnica</b>	carta/ xilografia

<b>MIS - MISURE</b>	
<b>MISU - Unità</b>	mm.
<b>MISA - Altezza</b>	179
<b>MISL - Larghezza</b>	120
<b>MIF - MISURE FOGLIO</b>	
<b>MIFU - Unità</b>	mm.
<b>MIFA - Altezza</b>	222
<b>MIFL - Larghezza</b>	153
<b>FIL - Filigrana</b>	filigrana illeggibile
<b>CO - CONSERVAZIONE</b>	
<b>STC - STATO DI CONSERVAZIONE</b>	
<b>STCC - Stato di conservazione</b>	buono
<b>DA - DATI ANALITICI</b>	
<b>DES - DESCRIZIONE</b>	
<b>DESI - Codifica Iconclass</b>	NR (recupero pregresso)
<b>DESS - Indicazioni sul soggetto</b>	Divinità.
<b>ISR - ISCRIZIONI</b>	
<b>ISRC - Classe di appartenenza</b>	di titolazione
<b>ISRS - Tecnica di scrittura</b>	NR (recupero pregresso)
<b>ISRT - Tipo di caratteri</b>	corsivo
<b>ISRP - Posizione</b>	in basso al centro
<b>ISRI - Trascrizione</b>	Image di Nottuno dio del mare appo Filostrato, o sia image di Tarasip po spaventatore / de Cavalli tolto per Nettuno, et questa di /nota per il m are condursi tutte le cose neces/sarie al vitto, et ogni sorte di mercanti a / all'uso humano destinata.
<b>NSC - Notizie storico-critiche</b>	La prima edizione di quest'opera con la quale s'identifica la personalità dell'autore Vincenzo Cartari, erudito emiliano nato nel 1531 e di cui si ha anno notizie fino al 1569 e alla quale egli deve la sua fama, apparve a Venezia nel 1556 con un titolo leggermente diverso: " LE IMAGINI CON LA SP OSIZIONE DE I DEI DEGLI ANTICHI RACCOLTE PER VINCENZO CARTARI". Per comprendere l'importanza e il successo che ebbe quest'opera nell'ambito della cultura tardo-rinascimentale prima e barocca poi, basterà ricordare che varie furono le edizioni italiane: sette a Venezia (1556, 1566, 1571, 1580, 1624, 1647, 1674) e quattro a Padova (1603, 1608, 1615, 16269), tra le quali compare anche la nostra edizione. La prima edizione illustrata dell'opera è quella veneziana del 1571 a cura dell'incisore Bolognino Zaltieri. Più tardi l'erudito e antiquario padovano Lorenzo Pignoria curò le edizioni padovane del 1615, 1626 e del 1647, inserendo aggiunte e commenti di maggior e (SEGUE IN OSSERVAZIONI:)
<b>TU - CONDIZIONE GIURIDICA E VINCOLI</b>	
<b>ACQ - ACQUISIZIONE</b>	
<b>ACQT - Tipo acquisizione</b>	legato
<b>ACQD - Data acquisizione</b>	1864
<b>CDG - CONDIZIONE GIURIDICA</b>	

<b>CDGG - Indicazione generica</b>	proprietà Stato
<b>DO - FONTI E DOCUMENTI DI RIFERIMENTO</b>	
<b>FTA - DOCUMENTAZIONE FOTOGRAFICA</b>	
<b>FTAX - Genere</b>	documentazione allegata
<b>FTAP - Tipo</b>	fotografia b/n
<b>FTAN - Codice identificativo</b>	SPSAE SI 20066 P
<b>BIB - BIBLIOGRAFIA</b>	
<b>BIBX - Genere</b>	bibliografia specifica
<b>BIBA - Autore</b>	Cartari V.
<b>BIBD - Anno di edizione</b>	1987
<b>BIBH - Sigla per citazione</b>	00001791
<b>BIBN - V., pp., nn.</b>	pp. VII-XIV
<b>BIB - BIBLIOGRAFIA</b>	
<b>BIBX - Genere</b>	bibliografia specifica
<b>BIBA - Autore</b>	Seznec J.
<b>BIBD - Anno di edizione</b>	1953
<b>BIBH - Sigla per citazione</b>	00001792
<b>BIBN - V., pp., nn.</b>	p. 252, n. 117
<b>AD - ACCESSO AI DATI</b>	
<b>ADS - SPECIFICHE DI ACCESSO AI DATI</b>	
<b>ADSP - Profilo di accesso</b>	3
<b>ADSM - Motivazione</b>	scheda di bene non adeguatamente sorvegliabile
<b>CM - COMPILAZIONE</b>	
<b>CMP - COMPILAZIONE</b>	
<b>CMPD - Data</b>	1995
<b>CMPN - Nome</b>	Sciascia I.
<b>FUR - Funzionario responsabile</b>	Gnoni C.
<b>RVM - TRASCRIZIONE PER INFORMATIZZAZIONE</b>	
<b>RVMD - Data</b>	1995
<b>RVMN - Nome</b>	Martinelli C.
<b>AGG - AGGIORNAMENTO - REVISIONE</b>	
<b>AGGD - Data</b>	2006
<b>AGGN - Nome</b>	ARTPAST
<b>AGGF - Funzionario responsabile</b>	NR (recupero pregresso)
<b>AN - ANNOTAZIONI</b>	