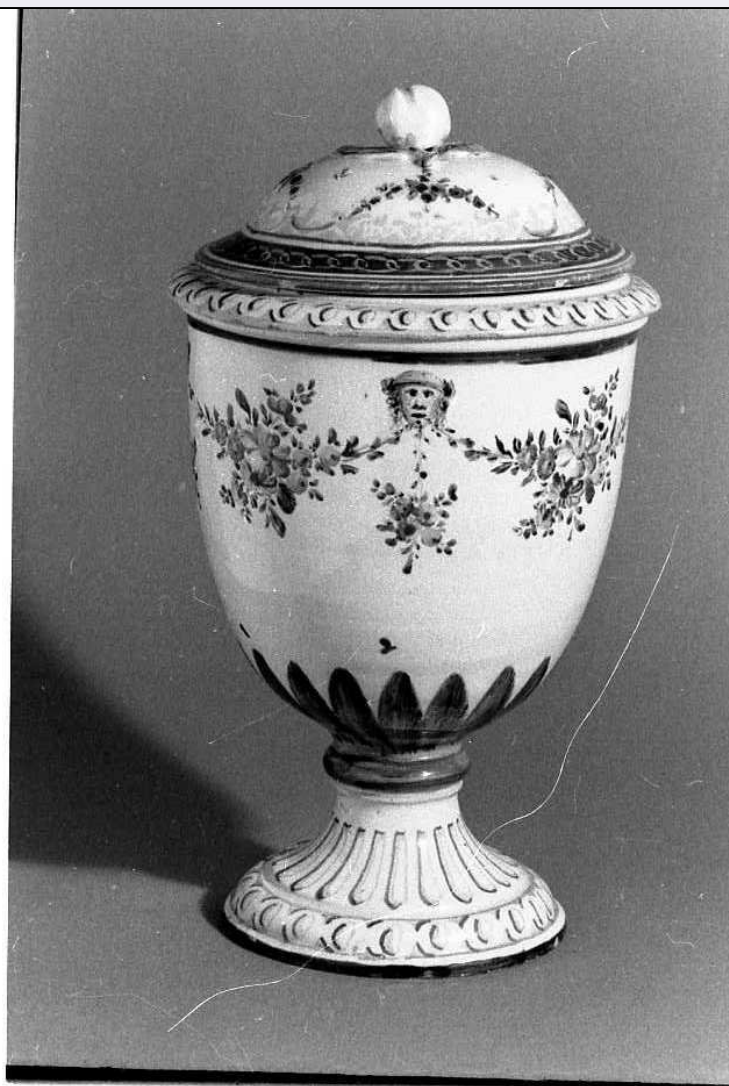


# SCHEDA



## CD - CODICI

TSK - Tipo Scheda OA

LIR - Livello ricerca I/V

### NCT - CODICE UNIVOCO

NCTR - Codice regione 08

NCTN - Numero catalogo  
generale 00046387

ESC - Ente schedatore S08

ECP - Ente competente S08

## OG - OGGETTO

### OGT - OGGETTO

OGTD - Definizione vaso

### SGT - SOGGETTO

SGTI - Identificazione mascherone e motivi decorativi

## LC - LOCALIZZAZIONE GEOGRAFICO-AMMINISTRATIVA

### PVC - LOCALIZZAZIONE GEOGRAFICO-AMMINISTRATIVA ATTUALE

PVCS - Stato Italia

|  |   |
|--|---|
| PVCR - Regione                             | Emilia Romagna  |
| PVCP - Provincia                           | RA  |
| PVCC - Comune                              | Faenza  |
| LDC - COLLOCAZIONE SPECIFICA               |   |
| UB - UBICAZIONE E DATI PATRIMONIALI        |   |
| INV - INVENTARIO DI MUSEO O SOPRINTENDENZA |   |
| INVN - Numero                              | 865   |
| INVD - Data                                | 1955  |
| DT - CRONOLOGIA                            |   |
| DTZ - CRONOLOGIA GENERICA                  |   |
| DTZG - Secolo                              | sec. XVIII  |
| DTZS - Frazione di secolo                  | fine  |
| DTS - CRONOLOGIA SPECIFICA                 |   |
| DTSI - Da                                  | 1790  |
| DTSF - A                                   | 1799  |
| DTM - Motivazione cronologia               | analisi stilistica  |
| AU - DEFINIZIONE CULTURALE                 |   |
| ATB - AMBITO CULTURALE                     |   |
| ATBD - Denominazione                       | manifattura Ferniani  |
| ATBM - Motivazione dell'attribuzione       | analisi stilistica  |
| MT - DATI TECNICI                          |   |
| MTC - Materia e tecnica                    | maiolica/ pittura a terzo fuoco   |
| MIS - MISURE                               |   |
| MISA - Altezza                             | 22  |
| CO - CONSERVAZIONE                         |   |
| STC - STATO DI CONSERVAZIONE               |   |
| STCC - Stato di conservazione              | buono   |
| DA - DATI ANALITICI                        |   |
| DES - DESCRIZIONE                          |   |
| DESO - Indicazioni sull'oggetto            | Vaso ad urna. Festoni policromi sostenuti da mascheroni. Decoro a piccolo fuoco. In basso foglie e nel piede perle e bacellature. |
| DESI - Codifica Iconclass                  | NR (recupero pregresso)   |
| DESS - Indicazioni sul soggetto            | NR (recupero pregresso)   |
| NSC - Notizie storico-critiche             | Il Liverani sostiene nel suo inventario che il vaso è privo di coperchio (1955).  |
| TU - CONDIZIONE GIURIDICA E VINCOLI        |   |
| CDG - CONDIZIONE GIURIDICA                 |   |
| CDGG - Indicazione generica                | proprietà privata   |
| NVC - PROVVEDIMENTI DI TUTELA              |   |
|  |   |

|   |  |
|---|--|
| <b>NVCT - Tipo provvedimento</b>                | DM (L. n. 1089/1939, art. 5)                   |
| <b>NVCE - Estremi provvedimento</b>             | 1948/12/20                                     |
| <b>NVCD - Data notificazione</b>                | 1949/01/11                                     |
| <b>DO - FONTI E DOCUMENTI DI RIFERIMENTO</b>    |  |
| <b>FTA - DOCUMENTAZIONE FOTOGRAFICA</b>         |  |
| <b>FTAX - Genere</b>                            | documentazione allegata                        |
| <b>FTAP - Tipo</b>                              | fotografia b/n                                 |
| <b>FTAN - Codice identificativo</b>             | SPSAEBO 154258                                 |
| <b>AD - ACCESSO AI DATI</b>                     |  |
| <b>ADS - SPECIFICHE DI ACCESSO AI DATI</b>      |  |
| <b>ADSP - Profilo di accesso</b>                | 3  |
| <b>ADSM - Motivazione</b>                       | scheda di bene non adeguatamente sorvegliabile |
| <b>CM - COMPILAZIONE</b>                        |  |
| <b>CMP - COMPILAZIONE</b>                       |  |
| <b>CMPD - Data</b>                              | 1994   |
| <b>CM PN - Nome</b>                             | Ariuli R.                                      |
| <b>FUR - Funzionario responsabile</b>           | Stanzani A.                                    |
| <b>RVM - TRASCRIZIONE PER INFORMATIZZAZIONE</b> |  |
| <b>RVMD - Data</b>                              | 1997   |
| <b>RVMN - Nome</b>                              | GEPI   |
| <b>AGG - AGGIORNAMENTO - REVISIONE</b>          |  |
| <b>AGGD - Data</b>                              | 2006   |
| <b>AGGN - Nome</b>                              | ARTPAST/ Cavalli M.                            |
| <b>AGGF - Funzionario responsabile</b>          | NR (recupero pregresso)                        |