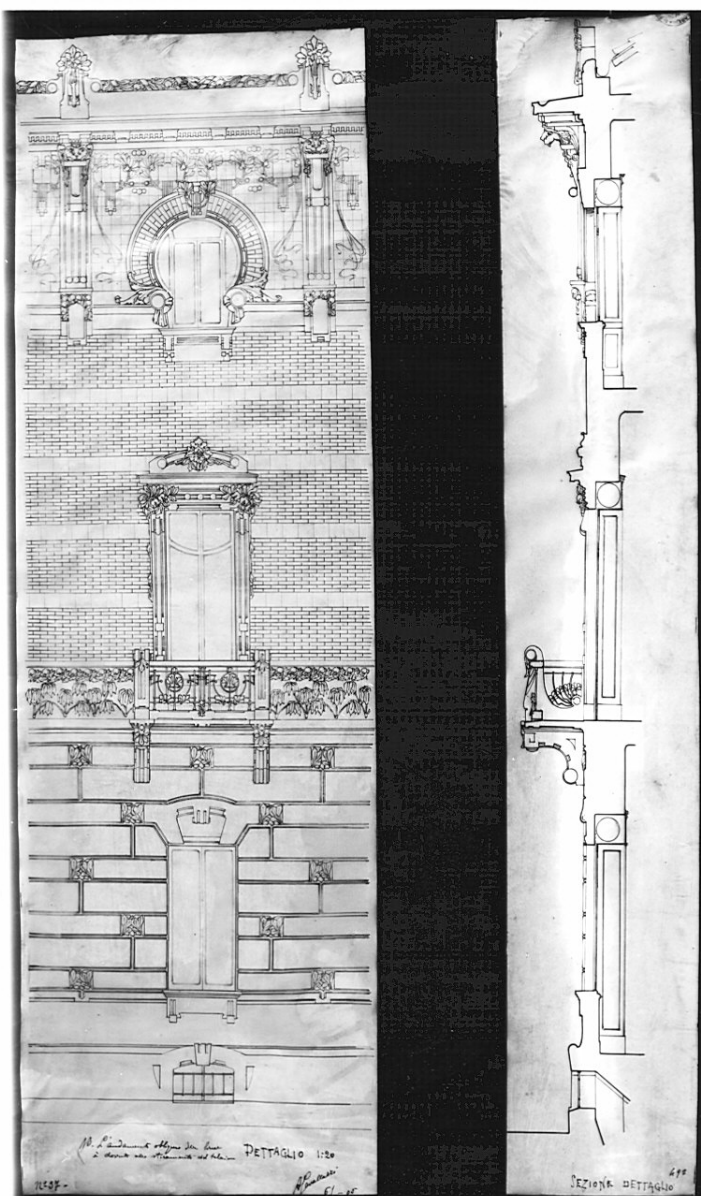


SCHEDA



CD - CODICI

TSK - Tipo Scheda	D
LIR - Livello ricerca	C
NCT - CODICE UNIVOCO	
NCTR - Codice regione	03
NCTN - Numero catalogo generale	00216097
ESC - Ente schedatore	S27
ECP - Ente competente	S27

RV - RELAZIONI

RVE - STRUTTURA COMPLESSA

RVEL - Livello	2
RVER - Codice bene radice	0300216097
RVES - Codice bene componente	0300216097

OG - OGGETTO**OGT - OGGETTO**

OGTD - Definizione	disegno architettonico
OGTV - Identificazione	elemento d'insieme
OGTP - Posizione	disegno a destra

SGT - SOGGETTO

SGTI - Identificazione	architettura
SGTT - Titolo	Progetto per casa d'abitazione: alzato e sezione - sezione

LC - LOCALIZZAZIONE GEOGRAFICO-AMMINISTRATIVA**PVC - LOCALIZZAZIONE GEOGRAFICO-AMMINISTRATIVA ATTUALE**

PVCS - Stato	Italia
PVCR - Regione	Lombardia
PVCP - Provincia	MI
PVCC - Comune	Milano

LDC - COLLOCAZIONE SPECIFICA

LDCT - Tipologia	palazzo
LDCQ - Qualificazione	statale
LDCN - Denominazione	Accademia di Belle Arti di Brera
LDCC - Complesso monumentale di appartenenza	Palazzo di Brera
LDCU - Denominazione spazio viabilistico	via Brera, 28
LDCM - Denominazione raccolta	Accademia di Belle Arti di Brera
LDCS - Specifiche	Biblioteca dell'Accademia di Belle Arti di Brera, cartella 9

DT - CRONOLOGIA**DTZ - CRONOLOGIA GENERICA**

DTZG - Secolo	sec. XX
----------------------	---------

DTS - CRONOLOGIA SPECIFICA

DTSI - Da	1905
DTSV - Validita'	(?)
DTSF - A	1905
DTSL - Validita'	(?)

DTM - Motivazione cronologica	analisi stilistica
--------------------------------------	--------------------

AU - DEFINIZIONE CULTURALE**AUT - AUTORE**

AUTS - Riferimento all'autore	attribuito
AUTM - Motivazione dell'attribuzione	firma
AUTN - Nome scelto	Cavallari Antonio
AUTA - Dati anagrafici	notizie 1905

AUTH - Sigla per citazione 00004947

MT - DATI TECNICI

MTC - Materia e tecnica carta da lucido/ inchiostro di china

MIS - MISURE

MISR - Mancanza MNR

CO - CONSERVAZIONE

STC - STATO DI CONSERVAZIONE

STCC - Stato di conservazione cattivo

STCS - Indicazioni specifiche Supporto imbarcato e con numerosi strappi.

DA - DATI ANALITICI

DES - DESCRIZIONE

DESO - Indicazioni sull'oggetto Destra: sezione dello stesso con vista del profilo del terrazzo e della decorazione superiore.

DESI - Codifica Iconclass NR (recupero pregresso)

DESS - Indicazioni sul soggetto NR (recupero pregresso)

ISR - ISCRIZIONI

ISRC - Classe di appartenenza didascalica

ISRL - Lingua italiano

ISRS - Tecnica di scrittura a matita

ISRT - Tipo di caratteri corsivo

ISRP - Posizione angolo inferiore sinistro

ISRI - Trascrizione A. CAVALLARI

STM - STEMMI, EMBLEMI, MARCHI

STMC - Classe di appartenenza marchio

STMI - Identificazione Accademia di Belle Arti di Brera

STMP - Posizione angolo superiore sinistro

STMD - Descrizione Attorno al perimetro, racchiusa tra due cerchi, vi è la scritta "Accademia di Belle Arti di Brera"; all'interno del cerchio più piccolo vi è lo stemma dell'Accademia.

NSC - Notizie storico-critiche Il foglio numerato nella lista di inventario conservata nella cartella 9 è disegnato su entrambi i versi da due autori diversi. I disegni fanno parte di una serie di otto tavole redatte da Cavallari A. nel 1905 e relative ad un progetto per casa d'abitazione cittadina.

TU - CONDIZIONE GIURIDICA E VINCOLI

CDG - CONDIZIONE GIURIDICA

CDGG - Indicazione generica proprietà Stato

CDGS - Indicazione specifica Accademia di Belle Arti di Brera

CDGI - Indirizzo via Brera, 28 - 20123 Milano (MI)

DO - FONTI E DOCUMENTI DI RIFERIMENTO

FTA - DOCUMENTAZIONE FOTOGRAFICA

FTAX - Genere	documentazione allegata
FTAP - Tipo	fotografia b/n
FTAN - Codice identificativo	SBAS MI 61032/L

AD - ACCESSO AI DATI**ADS - SPECIFICHE DI ACCESSO AI DATI**

ADSP - Profilo di accesso	1
ADSM - Motivazione	scheda contenente dati liberamente accessibili

CM - COMPILAZIONE**CMP - COMPILAZIONE**

CMPD - Data	2010
CMPN - Nome	Grossi R.
FUR - Funzionario responsabile	Maderna V.

RVM - TRASCRIZIONE PER INFORMATIZZAZIONE

RVMD - Data	2010
RVMN - Nome	ICCC/ DG BASAE/ Arosio F.

AGG - AGGIORNAMENTO - REVISIONE

AGGD - Data	2010
AGGN - Nome	ICCC/ DG BASAE/ Arosio F.
AGGF - Funzionario responsabile	NR (recupero pregresso)