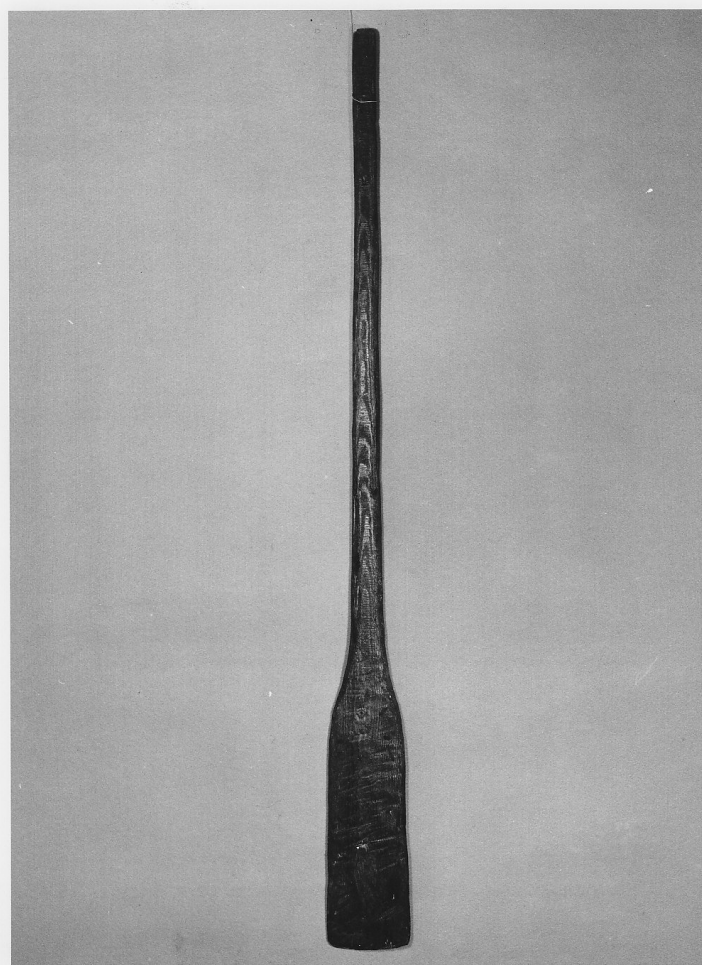


# SCHEDA



## CD - CODICI

TSK - Tipo di scheda BDM

LIR - Livello di ricerca C

### NCT - CODICE UNIVOCO

NCTR - Codice regione 03

NCTN - Numero catalogo generale 00028674

ESC - Ente schedatore S27

ECP - Ente competente S27

## LC - LOCALIZZAZIONE

### PVC - LOCALIZZAZIONE GEOGRAFICO-AMMINISTRATIVA

PVCS - Stato Italia

PVCP - Provincia LC

PVCC - Comune Premana

### LDC - COLLOCAZIONE SPECIFICA

LDCT - Tipologia museo

LDCN - Denominazione attuale Museo Etnografico di Premana

LDCU - Indirizzo via Roma, 18

## OG - OGGETTO

**OGT - DEFINIZIONE DELL'OGGETTO****OGTD - Definizione** spatola**OGTV - Identificazione** opera isolata**OGA - DENOMINAZIONE LOCALE DELL'OGGETTO****OGAG - Genere di denominazione** dialettale**OGAD - Denominazione** spatole**AU - AUTORE FABBRICAZIONE/ ESECUZIONE****ATB - AMBITO DI PRODUZIONE****ATBD - Denominazione** bottega**ATBM - Motivazione** analisi stilistica**MOF - Modalità di fabbricazione/ esecuzione** pala ricavata da un asse di lavorazione piuttosto rozza, usata nella preparazione del formaggio e per la cottura del risotto**DTF - CRONOLOGIA DI FABBRICAZIONE/ ESECUZIONE****DTFZ - Datazione** sec. XIX**DTFM - Motivazione della datazione** documentazione d'archivio**MT - DATI TECNICI****MTC - MATERIA E TECNICA****MTCM - Materia** legno di larice**MTCT - Tecnica** sagomatura**MIS - MISURE****MISA - Altezza** 129**MISL - Larghezza** 13**MISP - Profondità** 3**MISD - Diametro** 20**UT - USO****UTF - Funzione** attrezzo per la lavorazione del latte**UTM - Modalità d'uso** adatto per la preparazione del burro**UTO - Occasione** attività agro pastorale**UTL - LOCALIZZAZIONE GEOGRAFICO-AMMINISTRATIVA****UTLR - Regione** Lombardia**UTLP - Provincia** LC**UTLC - Comune** Premana**CO - CONSERVAZIONE****STC - STATO DI CONSERVAZIONE****STCC - Dati di conservazione** buono**DA - DATI ANALITICI****DES - DESCRIZIONE****DESO - Indicazioni sull'oggetto** spatola**TU - CONDIZIONE GIURIDICA E VINCOLI****CDG - CONDIZIONE GIURIDICA**

<b>CDGG - Indicazione generica</b>	proprietà Ente pubblico territoriale
<b>CDGS - Indicazione specifica</b>	Comune di Premana
<b>CDGI - Indirizzo</b>	via Vittorio Emanuele, 15 - 23834 Premana (LC)

#### **DO - FONTI E DOCUMENTI DI RIFERIMENTO**

##### **FTA - DOCUMENTAZIONE FOTOGRAFICA**

<b>FTAX - Genere</b>	specifiche allegate
<b>FTAP - Tipo</b>	fotografia b/n
<b>FTAN - Codice identificativo</b>	SBAS MI 55866/SA

#### **CM - COMPILAZIONE**

##### **CMP - COMPILAZIONE**

<b>CMPD - Data</b>	1977
<b>CMPN - Nome</b>	Sordi I.
<b>FUR - Funzionario responsabile</b>	Tardito R.

##### **RVM - TRASCRIZIONE**

<b>RVMD - Data</b>	2010
<b>RVMN - Nome</b>	ICCD/ DG BASAE/ Barbieri L.

##### **AGG - AGGIORNAMENTO**

<b>AGGD - Data</b>	2010
<b>AGGN - Nome</b>	ICCD/ DG BASAE/ Barbieri L.