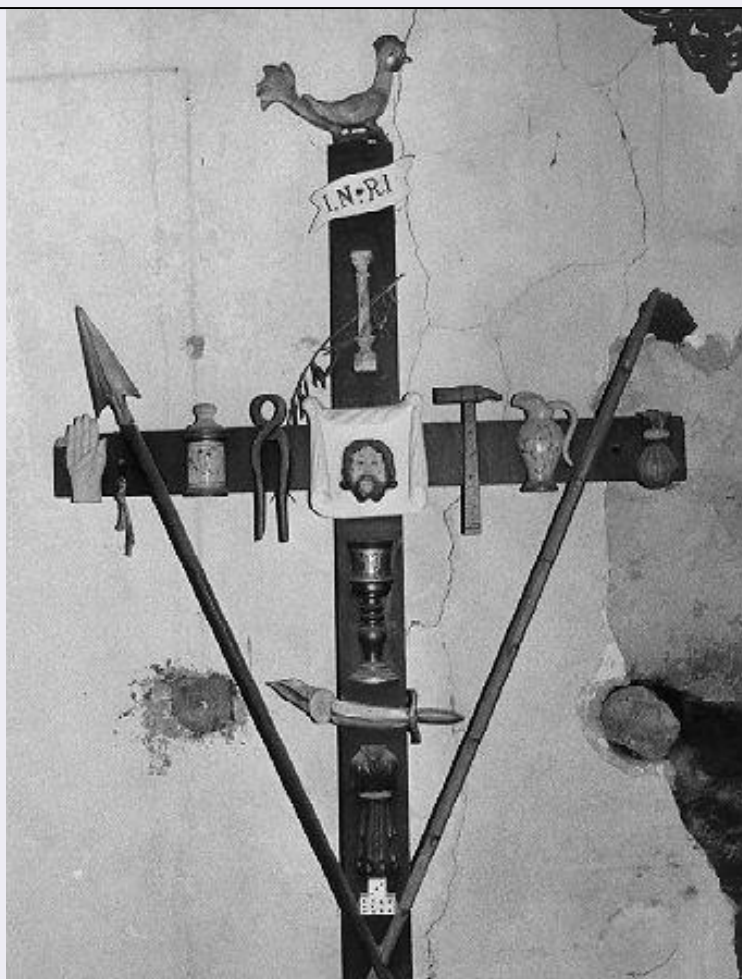


SCHEDA



CD - CODICI

TSK - Tipo Scheda F

LIR - Livello ricerca P

NCT - CODICE UNIVOCO

NCTR - Codice regione 08

NCTN - Numero catalogo
generale 00417601

ESC - Ente schedatore S08

ECP - Ente competente S08

OG - OGGETTO

OGT - OGGETTO

OGTD - Definizione
dell'oggetto diapositiva

OGTB - Natura
biblioteconomica
dell'oggetto m

QNT - QUANTITA'

QNTN - Numero oggetti
/elementi 1

SG - SOGGETTO

SGT - SOGGETTO

SGTI - Identificazione	Pietro da Cortona/ Veduta della facciata di S. Maria della Pace/ Roma
SGTI - Identificazione	Roma - Chiese - Vedute
SGTD - Indicazioni sul soggetto	Pietro da Cortona/ Veduta della facciata di S. Maria della Pace/ Roma
SGL - TITOLO	
SGLT - Titolo proprio	Pietro da Cortona. Facciata di S. Maria della Pace. Roma
SGLL - Titolo parallelo	NR (recupero pregresso)
SGLA - Titolo attribuito	NR (recupero pregresso)
SGLS - Specifiche del titolo	dattiloscritto sull'etichetta sopra la diapositiva
LC - LOCALIZZAZIONE GEOGRAFICO-AMMINISTRATIVA	
PVC - LOCALIZZAZIONE GEOGRAFICO-AMMINISTRATIVA ATTUALE	
PVCS - Stato	Italia
PVCR - Regione	Emilia Romagna
PVCP - Provincia	BO
PVCC - Comune	Bologna
LDC - COLLOCAZIONE SPECIFICA	
LDCT - Tipologia architettonica	palazzo
LDCN - Denominazione	Palazzo Lambertini-Taruffi
LDCU - Denominazione spazio viabilistico	via Nazario Sauro, 18
LDCM - Denominazione raccolta	Liceo Ginnasio Minghetti
UB - UBICAZIONE E DATI PATRIMONIALI	
UBF - UBICAZIONE FOTO	
UBFP - Fondo	Fotografie Storiche Liceo Minghetti
INV - INVENTARIO	
INVN - Numero inventario generale	LGM053
INVD - Data inventariazione	2006
LR - LUOGO E DATA DELLA RIPRESA	
LRC - LOCALIZZAZIONE	
LRCR - Regione	Lazio
LRCP - Provincia	RM
LRCC - Comune	Roma
LRD - Data	1912 post
DT - CRONOLOGIA	
DTZ - CRONOLOGIA GENERICA	
DTZG - Secolo	XX
DTS - CRONOLOGIA SPECIFICA	
DTSI - Da	1912
DTSV - Validita'	post
DTSF - A	1940
DTSL - Validita'	ante

DTM - MOTIVAZIONE CRONOLOGIA

DTMM - Motivazione	referimenti biografici
DTMS - Specifiche	Minerva attiva dal 1912

DTM - MOTIVAZIONE CRONOLOGIA

DTMM - Motivazione	analisi storica
---------------------------	-----------------

AU - DEFINIZIONE CULTURALE**AUF - AUTORE DELLA FOTOGRAFIA**

AUFB - Nome scelto (ente collettivo)	Minerva
AUFI - Indicazione del nome e dell'indirizzo	Minerva - Storia dell'Arte
AUFA - Dati anagrafici /estremi cronologici	1912/
AUFR - Riferimento all'intervento	fotografo principale
AUFM - Motivazione dell'attribuzione	iscrizione
AUFG - Specifiche sull'attribuzione	dattiloscritto sull'etichetta sotto l'immagine

PD - PRODUZIONE E DIFFUSIONE**PDF - RESPONSABILITA'**

PDFB - Nome scelto (ente collettivo)	Minerva
PDFI - Indicazione del nome e dell'indirizzo	Minerva - Storia dell'Arte
PDFA - Dati anagrafici /estremi cronologici	1912/
PDFR - Riferimento al ruolo	editore
PDFL - Luogo	Roma
PDFD - Data	1912-1940 ca.
PDFM - Motivazione dell'attribuzione	iscrizione
PDFK - Specifiche sull'attribuzione	iscrizione sull'etichetta sotto l'immagine

MT - DATI TECNICI

MTX - Indicazione di colore	B/ N
MTC - Materia e tecnica	diapositiva/ vetro

MIS - MISURE

MISO - Tipo misure	supporto primario
MISU - Unita'	mm
MISA - Altezza	82
MISL - Larghezza	82

CO - CONSERVAZIONE**STC - STATO DI CONSERVAZIONE**

STCC - Stato di	
------------------------	--

conservazione	cattivo
STCS - Indicazioni specifiche	polvere/ graffi/ alterazioni chimiche in basso
DA - DATI ANALITICI	
ISR - ISCRIZIONI	
ISRC - Classe di appartenenza	didascalica
ISRS - Tecnica di scrittura	dattiloscritta
ISRP - Posizione	sul supporto primario: recto: in basso sull'etichetta
ISRI - Trascrizione	<Minerva> Storia dell'Arte
ISR - ISCRIZIONI	
ISRC - Classe di appartenenza	titolazione
ISRS - Tecnica di scrittura	dattiloscritta
ISRP - Posizione	sul supporto primario: recto: in basso sull'etichetta
ISRI - Trascrizione	Pietro da Cortona. Facciata di S. Maria della Pace. Roma
TU - CONDIZIONE GIURIDICA E VINCOLI	
CDG - CONDIZIONE GIURIDICA	
CDGG - Indicazione generica	proprietà Stato
CDGS - Indicazione specifica	Liceo Ginnasio Minghetti
CDGI - Indirizzo	via Nazario Sauro, 28
DO - FONTI E DOCUMENTI DI RIFERIMENTO	
FTA - DOCUMENTAZIONE FOTOGRAFICA	
FTAX - Genere	documentazione allegata
FTAP - Tipo	fotografia digitale
FTAN - Codice identificativo	SPSAEBO LGM 00235283
FTAF - Formato	jpg
AD - ACCESSO AI DATI	
ADS - SPECIFICHE DI ACCESSO AI DATI	
ADSP - Profilo di accesso	1
ADSM - Motivazione	scheda contenente dati liberamente accessibili
CM - COMPILAZIONE	
CMP - COMPILAZIONE	
CMPD - Data	2006
CMPN - Nome	Palvesi E.
FUR - Funzionario responsabile	Giudici C.
AGG - AGGIORNAMENTO - REVISIONE	
AGGD - Data	2010
AGGN - Nome	ARTPAST/ Mengoli E.
AGGF - Funzionario responsabile	NR (recupero pregresso)

AN - ANNOTAZIONI

OSS - Osservazioni

/DO[1]/VDS[1]/VDST[1]: CD ROM /DO[1]/VDS[1]/VDSI[1]: SKF468 La diapositiva fa parte della collezione fotografica del Liceo Minghetti che in tutto conta circa 1500 documenti tra cui stampe alla gelatina, slides su pellicola ed appunto diapositive su vetro che in passato venivano utilizzate per uso didattico. "Minerva nasce a Roma nel dicembre 1912, per iniziativa delle Direzioni Generali delle Belle Arti e dell'Istruzione primaria e popolare, di concerto con il Ministero della pubblica Istruzione. L'istituto è confederato all'Unione Italiana dell'Educazione Popolare, la cui rivista "La coltura popolare" diventa organo di diffusione. Sotto sorveglianza e tutela del Ministero per la Pubblica Istruzione, Minerva segue una politica di decentramento secondo un'idea di diffusione territoriale con varie sedi autonome dal punto di vista amministrativo e coordinate tra loro su base federativa".