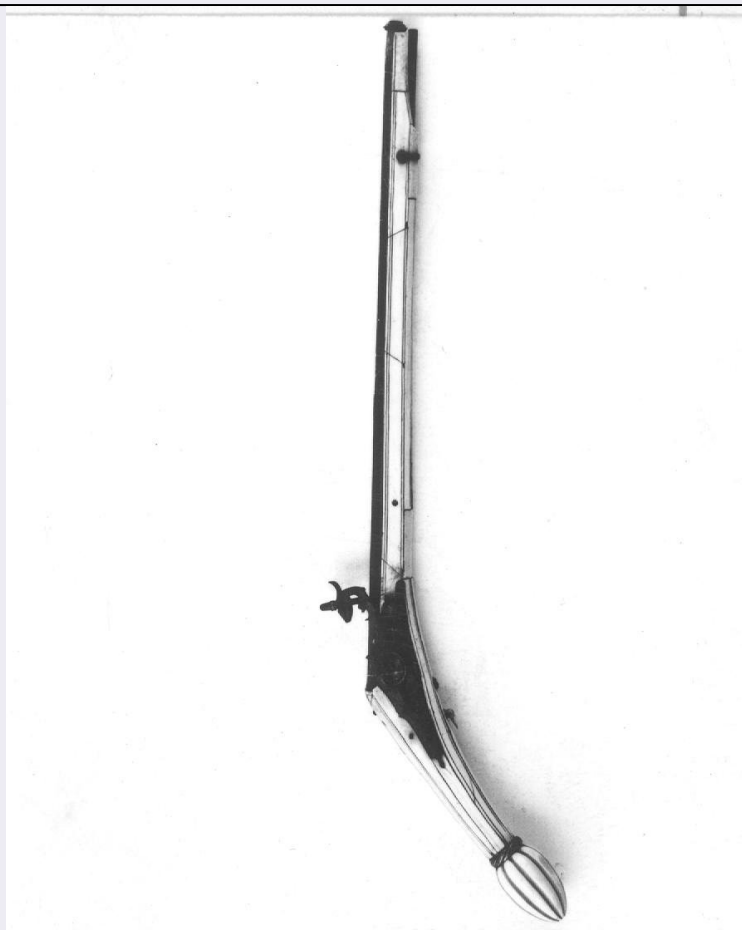


SCHEDA



CD - CODICI

TSK - Tipo Scheda OA

LIR - Livello ricerca P

NCT - CODICE UNIVOCO

NCTR - Codice regione 11

NCTN - Numero catalogo generale 00004874

ESC - Ente schedatore S70

ECP - Ente competente S70

OG - OGGETTO

OGT - OGGETTO

OGTD - Definizione pistola

OGTT - Tipologia a ruota

OGTV - Identificazione coppia

LC - LOCALIZZAZIONE GEOGRAFICO-AMMINISTRATIVA

PVC - LOCALIZZAZIONE GEOGRAFICO-AMMINISTRATIVA ATTUALE

PVCS - Stato Italia

PVCR - Regione Marche

PVCP - Provincia PU

PVCC - Comune Urbino

LDC - COLLOCAZIONE SPECIFICA

LDCT - Tipologia	palazzo
LDCQ - Qualificazione	ducale
LDCN - Denominazione	Galleria Nazionale delle Marche
LDCU - Denominazione spazio viabilistico	p.zza Duca Federico
LDCS - Specifiche	interno
UB - UBICAZIONE E DATI PATRIMONIALI	
INV - INVENTARIO DI MUSEO O SOPRINTENDENZA	
INVN - Numero	215
INVD - Data	NR (recupero pregresso)
INV - INVENTARIO DI MUSEO O SOPRINTENDENZA	
INVN - Numero	613
INVD - Data	NR (recupero pregresso)
INV - INVENTARIO DI MUSEO O SOPRINTENDENZA	
INVN - Numero	614
INVD - Data	NR (recupero pregresso)
DT - CRONOLOGIA	
DTZ - CRONOLOGIA GENERICA	
DTZG - Secolo	sec. XVII
DTZS - Frazione di secolo	inizio
DTS - CRONOLOGIA SPECIFICA	
DTSI - Da	1600
DTSF - A	1610
DTM - Motivazione cronologia	analisi stilistica
AU - DEFINIZIONE CULTURALE	
ATB - AMBITO CULTURALE	
ATBD - Denominazione	bottega tedesca
ATBM - Motivazione dell'attribuzione	analisi stilistica
MT - DATI TECNICI	
MTC - Materia e tecnica	ferro acciaiato
MTC - Materia e tecnica	oro
MTC - Materia e tecnica	legno
MIS - MISURE	
MISA - Altezza	54
MISV - Varie	canne 39
CO - CONSERVAZIONE	
STC - STATO DI CONSERVAZIONE	
STCC - Stato di conservazione	discreto
DA - DATI ANALITICI	
DES - DESCRIZIONE	
	Canna a due ordini: poligonale e tonda, con gioia alla culatta e alla

DESO - Indicazioni sull'oggetto	bocca, su cui mira; è fermata da vite passante da sotto alla codetta e da due perni alla cassa. E' incisa e lumeggiata al primo tratto, ad una fascia e allo stacco della gioia di bocca; le canne sono marcate, ma illegibili sono i marchi; sono di un calibro molto piccolo. meccanismo a ruota con piastra piatta sagomata con lunga coda; ruotino con coprifilo sgusciato, bacinetto con apertura automatica, cane molto arcuato sagomato in quadro e terminato a ganascia, la superiore finita a sprone e serrata da vite a testa quadra con basetta; sulla coda è posta la sicura. Ha grilletto a gobba. Cassa intera ad angolopronunciato placcata in avorio. Pomo ad oliva a dieci spicchi, raccordato al calcio da ghiera tortile, impugnatura a crescere verso l'acciarino, placcate con liste sagomate e con bordi filettati ed anneriti. Leggeri ornati floreali alla nocca, alle viti e sotto la canna. La bacchetta, a testa incavata, è infilata in apposita sede.
DESI - Codifica Iconclass	NR (recupero pregresso)
DESS - Indicazioni sul soggetto	NR (recupero pregresso)
NSC - Notizie storico-critiche	Si tratta di due notevoli oggetti per epoca e costruzione. Originariamente il bianco dell'avorio doveva far risaltare le dorature e le bruniture blu delle altre parti metalliche. Queste due pistole vengono a pèorsi in testa a quel gruppo di armi che nel corso del secolo verranno costruite con cassa in avorio massiccio e che, a parte il caso dell'archibugio a ruota costruito da M. Gull verso il 1670 per l'imperatore d'Austria Leopoldo I, renderanno celebre il nome della città olandesedi Maastrict.
TU - CONDIZIONE GIURIDICA E VINCOLI	
CDG - CONDIZIONE GIURIDICA	
CDGG - Indicazione generica	proprietà Ente pubblico territoriale
CDGS - Indicazione specifica	Galleria Nazionale delle Marche
CDGI - Indirizzo	p.zza Duca Federico
DO - FONTI E DOCUMENTI DI RIFERIMENTO	
FTA - DOCUMENTAZIONE FOTOGRAFICA	
FTAX - Genere	documentazione allegata
FTAP - Tipo	fotografia b/n
FTAN - Codice identificativo	SBSAE Urbino 7205-H
FTA - DOCUMENTAZIONE FOTOGRAFICA	
FTAX - Genere	documentazione allegata
FTAP - Tipo	fotografia b/n
FTAN - Codice identificativo	SBSAE Urbino 7206-H
AD - ACCESSO AI DATI	
ADS - SPECIFICHE DI ACCESSO AI DATI	
ADSP - Profilo di accesso	1
ADSM - Motivazione	scheda contenente dati liberamente accessibili
CM - COMPILAZIONE	
CMP - COMPILAZIONE	
CMPD - Data	1975
CMPN - Nome	De Vita C.

FUR - Funzionario responsabile	Diotallevi L.
RVM - TRASCRIZIONE PER INFORMATIZZAZIONE	
RVMD - Data	2010
RVMN - Nome	ICCD/ DG BASAE/ Piccoli T.
AGG - AGGIORNAMENTO - REVISIONE	
AGGD - Data	2010
AGGN - Nome	ICCD/ DG BASAE/ Piccoli T.
AGGF - Funzionario responsabile	NR (recupero pregresso)