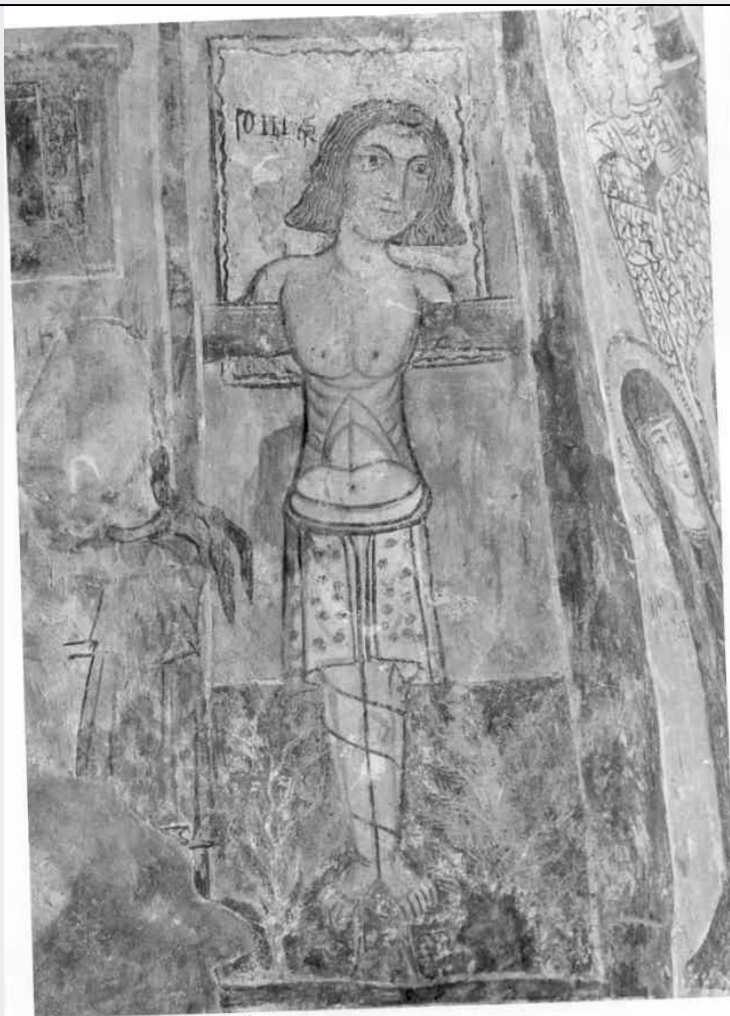


SCHEDA



CD - CODICI

TSK - Tipo Scheda OA

LIR - Livello ricerca C

NCT - CODICE UNIVOCO

NCTR - Codice regione 17

NCTN - Numero catalogo
generale 00167009

ESC - Ente schedatore S24

ECP - Ente competente S24

RV - RELAZIONI

RVE - STRUTTURA COMPLESSA

RVEL - Livello 6

RVER - Codice bene radice 1700167009

OG - OGGETTO

OGT - OGGETTO

OGTD - Definizione dipinto

OGTV - Identificazione elemento d'insieme

OGTP - Posizione a destra della crocifissione

SGT - SOGGETTO

SGTI - Identificazione		Buon ladrone
LC - LOCALIZZAZIONE GEOGRAFICO-AMMINISTRATIVA		
PVC - LOCALIZZAZIONE GEOGRAFICO-AMMINISTRATIVA ATTUALE		
PVCS - Stato	Italia	
PVCR - Regione	Basilicata	
PVCP - Provincia	PZ	
PVCC - Comune	Oppido Lucano	
PVCL - Localita'	contrada Pozzella	
LDC - COLLOCAZIONE SPECIFICA		
LDCT - Tipologia	chiesa	
LDCN - Denominazione	Chiesa di S. Antuono	
LDCU - Denominazione spazio viabilistico	SS 96 bis	
LDCS - Specifiche	chiesa rupestre adiacente la chiesa, a destra della Flagellazione	
UB - UBICAZIONE E DATI PATRIMONIALI		
UBO - Ubicazione originaria	OR	
DT - CRONOLOGIA		
DTZ - CRONOLOGIA GENERICA		
DTZG - Secolo	sec. XIV	
DTZS - Frazione di secolo	prima metà	
DTS - CRONOLOGIA SPECIFICA		
DTSI - Da	1300	
DTSV - Validita'	ca.	
DTSF - A	1349	
DTSL - Validita'	ca.	
DTM - Motivazione cronologia	bibliografia	
AU - DEFINIZIONE CULTURALE		
ATB - AMBITO CULTURALE		
ATBD - Denominazione	ambito Italia meridionale	
ATBM - Motivazione dell'attribuzione	bibliografia	
MT - DATI TECNICI		
MTC - Materia e tecnica	intonaco/ pittura	
MIS - MISURE		
MISU - Unita'	cm	
MISA - Altezza	175	
MISL - Larghezza	63	
CO - CONSERVAZIONE		
STC - STATO DI CONSERVAZIONE		
STCC - Stato di conservazione	discreto	
DA - DATI ANALITICI		
DES - DESCRIZIONE		

DESO - Indicazioni sull'oggetto	Disma, il buon ladrone, è rappresentato legato con le mani dentro una croce a T. Anche i piedi sono legati alla croce. Ai suoi lati sono posti due arbusti. Dimas è rappresentato con capelli lunghi sino al collo, occhi grandi, ed un busto con pettorali e addominali disegnati. Indossa, inoltre, il solo perizoma.
DESI - Codifica Iconclass	73 D 57
DESS - Indicazioni sul soggetto	Personaggi: buon Ladrone. Abbigliamento: perizoma. Oggetti: croce; corda. Piante: arbusti.
ISR - ISCRIZIONI	
ISRC - Classe di appartenenza	sacra
ISRL - Lingua	latino
ISRS - Tecnica di scrittura	a pennello
ISRT - Tipo di caratteri	lettere capitali
ISRP - Posizione	vicino al volto
ISRI - Trascrizione	DIMAS
NSC - Notizie storico-critiche	La rappresentazione dei due ladroni, vicino a Cristo, come osservato da Sandeberg Vavalà, è un motivo di origine orientale frequente, non tanto a Bisanzio, quanto negli affreschi cappadoccesi (Sandberg Vavalà, 1980, p. 157). A Bisanzio, questo tema è sviluppato solo in epoca tarda, rappresentando i ladroni con tratti realistici (Sandberg Vavalà, 1980, p. 158). In questa tradizione i ladroni vengono legati di spalla e il Buon ladrone è posto a destra di Cristo (Sandberg Vavalà, 1980, p. 157). Proprio dall'Oriente, il tema passa all'arte oltremontana, diffondendosi anche in Italia in età romanica e gotica, come mostrano gli esempi lucchesi della croce di S. Michele, o quella del Museo Civico (Sandberg Vavalà, 1980, p. 158-159, figg. 119-122).
TU - CONDIZIONE GIURIDICA E VINCOLI	
CDG - CONDIZIONE GIURIDICA	
CDGG - Indicazione generica	proprietà Ente pubblico territoriale
CDGS - Indicazione specifica	Comune di Oppido Lucano
CDGI - Indirizzo	via Bari, 16
DO - FONTI E DOCUMENTI DI RIFERIMENTO	
FTA - DOCUMENTAZIONE FOTOGRAFICA	
FTAX - Genere	documentazione allegata
FTAP - Tipo	fotografia b/n
FTAN - Codice identificativo	SPSAE MT E 7908
FTAT - Note	dopo restauro (Sopr. Bari)
BIB - BIBLIOGRAFIA	
BIBX - Genere	bibliografia specifica
BIBA - Autore	Medea A.
BIBD - Anno di edizione	1962
BIBH - Sigla per citazione	00000553
BIBN - V., pp., nn.	p. 304
BIBI - V., tavv., figg.	fig. 6

BIB - BIBLIOGRAFIA

BIBX - Genere	bibliografia specifica
BIBA - Autore	Sandberg Vavalà E.
BIBD - Anno di edizione	1980
BIBH - Sigla per citazione	00000555
BIBN - V., pp., nn.	pp. 157-159

BIB - BIBLIOGRAFIA

BIBX - Genere	bibliografia specifica
BIBA - Autore	Giganti A.
BIBD - Anno di edizione	2000
BIBH - Sigla per citazione	00000567
BIBN - V., pp., nn.	p. 66
BIBI - V., tavv., figg.	fig. 12

AD - ACCESSO AI DATI**ADS - SPECIFICHE DI ACCESSO AI DATI**

ADSP - Profilo di accesso	1
ADSM - Motivazione	scheda contenente dati liberamente accessibili

CM - COMPILAZIONE**CMP - COMPILAZIONE**

CMPD - Data	2006
CMPN - Nome	Castelluccio G.
FUR - Funzionario responsabile	De Leo M.G.

AN - ANNOTAZIONI

OSS - Osservazioni	/DO[1]/VDS[1]/VDST[1]: CD ROM /DO[1]/VDS[1]/VDSI[1]: cripta di S. Antuono /DO[1]/VDS[1]/VDSP[1]: E 7908 Le misure sono tratte dall'allegato della S.P.S.A.E. MT.
---------------------------	--