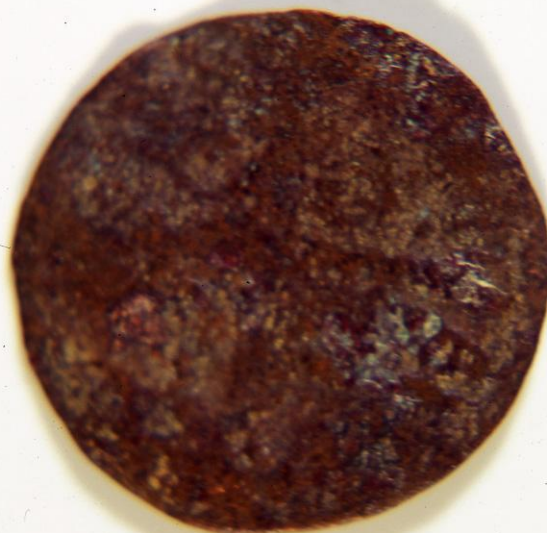


# SCHEDA



## CD - CODICI

TSK - Tipo Scheda NU

LIR - Livello ricerca C

### NCT - CODICE UNIVOCO

NCTR - Codice regione 07

NCTN - Numero catalogo generale 00257977

ESC - Ente schedatore S21

ECP - Ente competente S21

## OG - OGGETTO

### OGT - OGGETTO

OGTD - Definizione moneta

OGR - Disponibilità reale

## LC - LOCALIZZAZIONE GEOGRAFICO AMMINISTRATIVA

### PVC - LOCALIZZAZIONE GEOGRAFICO AMMINISTRATIVA ATTUALE

PVCS - Stato Italia

PVCR - Regione Liguria

PVCP - Provincia GE

PVCC - Comune Genova

### LDC - COLLOCAZIONE SPECIFICA

LDCT - Tipologia palazzo

LDCN - Denominazione attuale GALLERIA NAZIONALE DI PALAZZO SPINOLA

LDCU - Indirizzo piazza di Pellicceria 1

**UB - DATI PATRIMONIALI****INV - INVENTARIO**

INVN - Numero 1393

INVD - Data 2007

**DT - CRONOLOGIA****DTZ - CRONOLOGIA GENERICA**

DTZG - Fascia cronologica di riferimento sec. XIX

DTZS - Frazione cronologica prima metà

**DTS - CRONOLOGIA SPECIFICA**

DTSI - Da 1800 d.C.

DTSV - Validità (?)

DTSF - A 1849 d.C.

DTSL - Validità (?)

DTM - Motivazione cronologia contesto

**AU - DEFINIZIONE CULTURALE****ATB - AMBITO CULTURALE**

ATBD - Denominazione produzione italiana

ATBM - Motivazione dell'attribuzione analisi stilistica

**MT - DATI TECNICI**

MTC - Materia e tecnica rame

**MIS - MISURE**

MISD - Diametro 16

MISS - Spessore 0.5

**DA - DATI ANALITICI****DES - DESCRIZIONE**

DESA - Dritto raffigura le due corone: quella d'austria sovrapposta alla corona ferrea.

**CO - CONSERVAZIONE****STC - STATO DI CONSERVAZIONE**

STCC - Stato di conservazione frammentario

STCS - Indicazioni specifiche consunzione, macchie, sbeccature, ammaccature

**RS - RESTAURI E ANALISI****RST - RESTAURI**

RSTD - Data 2007

RSTE - Ente responsabile S21

RSTN - Nome operatore Olcese francesca

RSTR - Ente finanziatore S21

**TU - CONDIZIONE GIURIDICA E VINCOLI****ACQ - ACQUISIZIONE**

ACQT - Tipo acquisizione donazione

ACQN - Nome	DONAZIONE MARCHESI FRANCO E PAOLO SPINOLA
ACQD - Data acquisizione	1958
<b>CDG - CONDIZIONE GIURIDICA</b>	
CDGG - Indicazione generica	proprietà Stato
CDGS - Indicazione specifica	MINISTERO BENI E ATTIVITA' CULTURALI
CDGI - Indirizzo	PIAZZA DI PELLICCERIA 1
<b>DO - FONTI E DOCUMENTI DI RIFERIMENTO</b>	
<b>FTA - DOCUMENTAZIONE FOTOGRAFICA</b>	
FTAX - Genere	documentazione allegata
FTAP - Tipo	diapositiva colore
FTAN - Codice identificativo	SBAS GE 72852/Z
<b>AD - ACCESSO AI DATI</b>	
<b>ADS - SPECIFICHE DI ACCESSO AI DATI</b>	
ADSP - Profilo di accesso	1
ADSM - Motivazione	scheda contenente dati liberamente accessibili
<b>CM - COMPILAZIONE</b>	
<b>CMP - COMPILAZIONE</b>	
CMPD - Data	2007
CMPN - Nome	DE MARZO G.
FUR - Funzionario responsabile	SIMONETTI F.
<b>RVM - TRASCRIZIONE PER INFORMATIZZAZIONE</b>	
RVMD - Data	2007
RVMN - Nome	DE MARZO G.
<b>AGG - AGGIORNAMENTO REVISIONE</b>	
AGGD - Data	2006
AGGN - Nome	ICCD/ DG BASAE/ De Marzo G.
AGGF - Funzionario responsabile	Simonetti F.
<b>AN - ANNOTAZIONI</b>	
OSS - Osservazioni	<p>QUEST'ESEMPLARE, PARTE DELLA COLLEZIONE DEL PALAZZO SPINOLA DI PELLICCERIA, NON PARE FRUTTO DI UN INTENTO COLLEZIONISTICO, MA DI UN CASUALE ACCUMULO; IN PRIMO LUOGO SOTTOLINEATO DAL GENERALE MEDIOCRE STATO DI CONSERVAZIONE DELL'INSIEME CHE SI ACCOMPAGNA AD UNA DISTRIBUZIONE CASUALE E DISOMOGENEA DI PEZZI E, SOPRATTUTTO, A UN IRRISORIO VALORE DEI CONII (DEFINIBILI "SPICCIOLI"). COME SOTTOLINEATO NELLE NOTIZIE STORICO-CRITICHE, BASANDOSI SULLA DATAZIONE COMPLESSIVA DELLE MONETE, IL PIU' PROBABILE PROPRIETARIO DEL "BORSELLINO" E' GIACOMO SPINOLA. IN BASE A QUESTO SI E' IPOTIZZATA LA DATAZIONE DELLA MONETA, ENTRO LA PRIMA META' DEL 1800.!!Campo non riconosciuto!! LDCQ: museo!!Campo non</p>

ricosciuto!! UBO: OR!!Campo non riconosciuto!! OGTV: elemento d'insieme!!Campo non riconosciuto!! DESO: la moneta si presenta ormai priva di qualsiasi segno identificativo sulle superfici. e' perciò impossibile determinarne la tipologia o la provenienza.