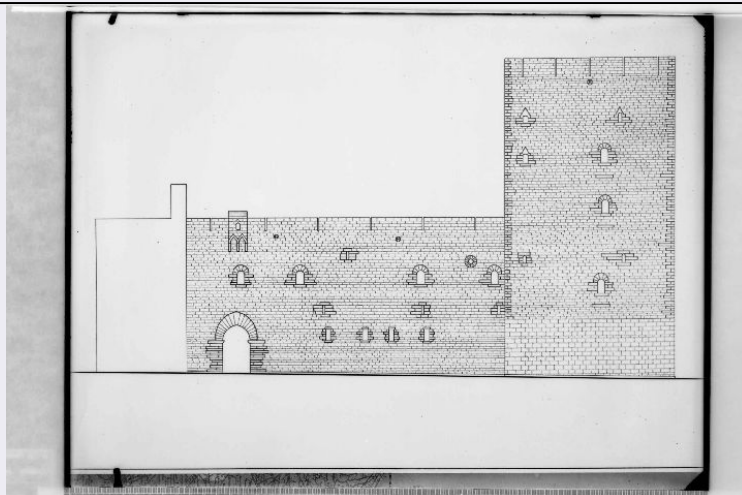


SCHEDA



CD - CODICI

TSK - Tipo Scheda	F
LIR - Livello ricerca	I
NCT - CODICE UNIVOCO	
NCTR - Codice regione	16
NCTN - Numero catalogo generale	00213212
ESC - Ente schedatore	S114
ECP - Ente competente	S114

OG - OGGETTO

OGT - OGGETTO	
OGTD - Definizione dell'oggetto	negativo
OGTB - Natura biblioteconomica dell'oggetto	m
QNT - QUANTITA'	
QNTN - Numero oggetti /elementi	1

SG - SOGGETTO

SGT - SOGGETTO	
SGTI - Identificazione	GIOIA DEL COLLE (BA) - Castello - Grafico.
SGL - TITOLO	
SGLT - Titolo proprio	Prospetto.
SGLS - Specifiche del titolo	Manoscritto sulla busta di protezione e/o dall'analisi del soggetto.

LC - LOCALIZZAZIONE GEOGRAFICO-AMMINISTRATIVA

PVC - LOCALIZZAZIONE GEOGRAFICO-AMMINISTRATIVA ATTUALE	
PVCS - Stato	ITALIA
PVCR - Regione	Puglia
PVCP - Provincia	BA
PVCC - Comune	Bari

LDC - COLLOCAZIONE SPECIFICA

LDCT - Tipologia	convento
LDCN - Denominazione attuale	Convento di S. Francesco della Scarpa
LDCU - Indirizzo	Via Pier l'Eremita, 25/b
LDCM - Denominazione raccolta	Archivio SPSAD Fototeca

UB - UBICAZIONE E DATI PATRIMONIALI**UBF - UBICAZIONE FOTO**

UBFP - Fondo	FOTOTECA SPSAD
---------------------	----------------

INV - INVENTARIO

INVN - Numero inventario generale	2186 A
INVD - Data inventariazione	1959

LR - LUOGO E DATA DELLA RIPRESA

LRD - Data	1959/02/19
-------------------	------------

DT - CRONOLOGIA**DTZ - CRONOLOGIA GENERICA**

DTZG - Secolo	XX
----------------------	----

DTS - CRONOLOGIA SPECIFICA

DTSI - Da	1959/02/19
DTSF - A	1959/02/19

DTM - MOTIVAZIONE CRONOLOGIA

DTMM - Motivazione	data
---------------------------	------

AU - DEFINIZIONE CULTURALE**AUF - AUTORE DELLA FOTOGRAFIA**

AUFN - Nome scelto (persona singola)	Anonimo.
AUFB - Nome scelto (ente o autore collettivo)	Riproduzione Soprintendenza.
AUFA - Dati anagrafici /estremi cronologici	1959
AUFR - Riferimento all'intervento	fotografo principale

PD - PRODUZIONE E DIFFUSIONE**PDF - RESPONSABILITA'**

PDFN - Nome scelto (persona singola)	N.R. (recupero pregresso)
PDFB - Nome scelto (ente o autore collettivo)	Soprintendenza
PDFA - Dati anagrafici /estremi cronologici	1958
PDFR - Riferimento al ruolo	committente
PDFC - Circostanza	Documentazione
PDFD - Data	1957

PDFM - Motivazione dell'attribuzione	n.r. [non rilevabile]
MT - DATI TECNICI	
MTX - Indicazione di colore	BN
MTC - Materia e tecnica	gelatina bromuro d argento/ vetro
MIS - MISURE	
MISO - Tipo misure	vetro
MISU - Unità di misura	cm
MISA - Altezza	24
MISL - Larghezza	18
FRM - Formato	18 x 24
CO - CONSERVAZIONE	
STC - STATO DI CONSERVAZIONE	
STCC - Stato di conservazione	mediocre
TU - CONDIZIONE GIURIDICA E VINCOLI	
CDG - CONDIZIONE GIURIDICA	
CDGG - Indicazione generica	proprietà Stato
CDGS - Indicazione specifica	Ministero per i Beni e le Attività Culturali
DO - FONTI E DOCUMENTI DI RIFERIMENTO	
FTA - DOCUMENTAZIONE FOTOGRAFICA	
FTAX - Genere	documentazione allegata
FTAP - Tipo	fotografia digitale
FTAN - Codice identificativo	SBSAE BA 2186/A
AD - ACCESSO AI DATI	
ADS - SPECIFICHE DI ACCESSO AI DATI	
ADSP - Profilo di accesso	1
ADSM - Motivazione	scheda contenente dati liberamente accessibili
CM - COMPILAZIONE	
CMP - COMPILAZIONE	
CMPD - Data	2003
CMPN - Nome	Leone N.
FUR - Funzionario responsabile	Simonetti A.
AGG - AGGIORNAMENTO - REVISIONE	
AGGD - Data	2011
AGGN - Nome	Spagnoletta P.
AGGF - Funzionario responsabile	Simonetti A.
AN - ANNOTAZIONI	
OSS - Osservazioni	Tracce di alogenuri di argento sui bordi. Macchie e impronte.