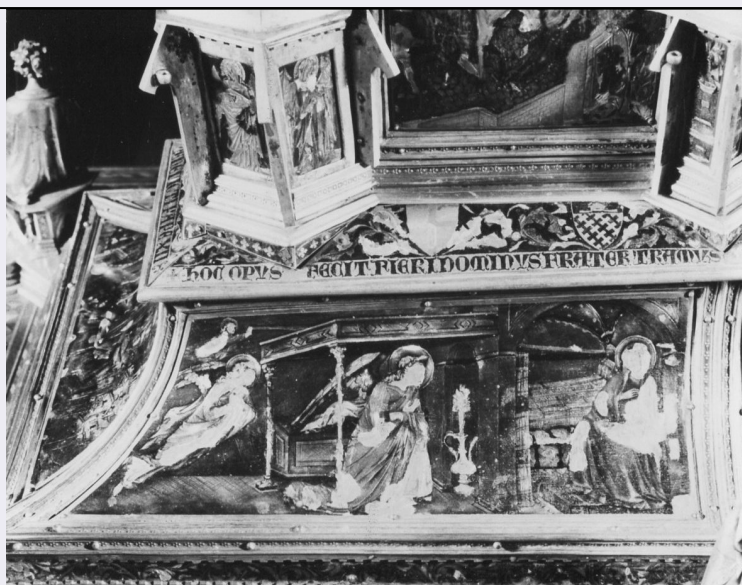


# SCHEDA



## CD - CODICI

|                                 |          |
|---------------------------------|----------|
| TSK - Tipo Scheda               | OA       |
| LIR - Livello ricerca           | C        |
| NCT - CODICE UNIVOCO            |          |
| NCTR - Codice regione           | 10       |
| NCTN - Numero catalogo generale | 00060252 |
| ESC - Ente schedatore           | S165     |
| ECP - Ente competente           | S165     |

## RV - RELAZIONI

### RVE - STRUTTURA COMPLESSA

|                               |            |
|-------------------------------|------------|
| RVEL - Livello                | 21         |
| RVER - Codice bene radice     | 1000060252 |
| RVES - Codice bene componente | 1000060269 |

## OG - OGGETTO

### OGT - OGGETTO

|                        |  |
|------------------------|--|
| OGTD - Definizione     | placca                                 |
| OGTV - Identificazione | elemento d'insieme                     |
| OGTP - Posizione       | recto, basamento, I placca da sinistra |

### SGT - SOGGETTO

|                        |               |
|------------------------|---------------|
| SGTI - Identificazione | Annunciazione |
|------------------------|---------------|

## LC - LOCALIZZAZIONE GEOGRAFICO-AMMINISTRATIVA

### PVC - LOCALIZZAZIONE GEOGRAFICO-AMMINISTRATIVA ATTUALE

|                  |         |
|------------------|---------|
| PVCS - Stato     | ITALIA  |
| PVCR - Regione   | Umbria  |
| PVCP - Provincia | TR      |
| PVCC - Comune    | Orvieto |

### LDC - COLLOCAZIONE SPECIFICA

|                              |  |
|------------------------------|--|
| <b>LDCT - Tipologia</b>      | chiesa   |
| <b>LDCQ - Qualificazione</b> | cattedrale   |
| <b>LDCN - Denominazione</b>  | Basilica Cattedrale di Maria Santissima Assunta già Santa Maria della Stella |

#### LA - ALTRE LOCALIZZAZIONI GEOGRAFICO-AMMINISTRATIVE

|                                     |                      |
|-------------------------------------|----------------------|
| <b>TCL - Tipo di localizzazione</b> | luogo di provenienza |
|-------------------------------------|----------------------|

#### PRV - LOCALIZZAZIONE GEOGRAFICO-AMMINISTRATIVA

|                         |         |
|-------------------------|---------|
| <b>PRVS - Stato</b>     | ITALIA  |
| <b>PRVR - Regione</b>   | Umbria  |
| <b>PRVP - Provincia</b> | TR      |
| <b>PRVC - Comune</b>    | Orvieto |

#### PRC - COLLOCAZIONE SPECIFICA

|                              |  |
|------------------------------|--|
| <b>PRCT - Tipologia</b>      | chiesa   |
| <b>PRCQ - Qualificazione</b> | cattedrale   |
| <b>PRCD - Denominazione</b>  | Basilica Cattedrale di Maria Santissima Assunta già Santa Maria della Stella |

#### GP - GEOREFERENZIAZIONE TRAMITE PUNTO

|                                   |   |
|-----------------------------------|---|
| <b>GPI - Identificativo punto</b> | 2 |
|-----------------------------------|---|

|                                     |                       |
|-------------------------------------|-----------------------|
| <b>GPL - Tipo di localizzazione</b> | localizzazione fisica |
|-------------------------------------|-----------------------|

#### GPD - DESCRIZIONE DEL PUNTO

##### GPDP - PUNTO

|                             |           |
|-----------------------------|-----------|
| <b>GPDPX - Coordinata X</b> | 12.113328 |
|-----------------------------|-----------|

|                             |           |
|-----------------------------|-----------|
| <b>GPDPY - Coordinata Y</b> | 42.717042 |
|-----------------------------|-----------|

|   |                    |
|---|--------------------|
| <b>GPM - Metodo di georeferenziazione</b> | punto approssimato |
|---|--------------------|

|  |                     |
|--|---------------------|
| <b>GPT - Tecnica di georeferenziazione</b> | rilievo tramite GPS |
|--|---------------------|

|  |       |
|--|-------|
| <b>GPP - Proiezione e Sistema di riferimento</b> | WGS84 |
|--|-------|

#### GPB - BASE DI RIFERIMENTO

|                                     |             |
|-------------------------------------|-------------|
| <b>GPBB - Descrizione sintetica</b> | Google Maps |
|-------------------------------------|-------------|

|                    |           |
|--------------------|-----------|
| <b>GPBT - Data</b> | 23-3-2012 |
|--------------------|-----------|

|                    |         |
|--------------------|---------|
| <b>GPBO - Note</b> | (15265) |
|--------------------|---------|

#### DT - CRONOLOGIA

##### DTZ - CRONOLOGIA GENERICA

|                      |          |
|----------------------|----------|
| <b>DTZG - Secolo</b> | sec. XIV |
|----------------------|----------|

##### DTS - CRONOLOGIA SPECIFICA

|                  |      |
|------------------|------|
| <b>DTSI - Da</b> | 1338 |
|------------------|------|

|                 |      |
|-----------------|------|
| <b>DTSF - A</b> | 1338 |
|-----------------|------|

|                                     |      |
|-------------------------------------|------|
| <b>DTM - Motivazione cronologia</b> | data |
|-------------------------------------|------|

#### AU - DEFINIZIONE CULTURALE

##### AUT - AUTORE

|                                      |         |
|--------------------------------------|---------|
| <b>AUTS - Riferimento all'autore</b> | e aiuti |
|--------------------------------------|---------|

|   |  |
|---|--|
| <b>AUTM - Motivazione dell'attribuzione</b> | iscrizione   |
| <b>NCUN - Codice univoco ICCD</b>           | 00016534   |
| <b>AUTN - Nome scelto</b>                   | Ugolino di Vieri   |
| <b>AUTA - Dati anagrafici</b>               | notizie dal 1329/ 1380-1385  |
| <b>AUTH - Sigla per citazione</b>           | 00000175   |
| <b>CMM - COMMITTENZA</b>                    |  |
| <b>CMMN - Nome</b>                          | Monaldeschi, Tramo, Vescovo di Orvieto   |
| <b>CMMF - Fonte</b>                         | iscrizione   |
| <b>MT - DATI TECNICI</b>                    |  |
| <b>MTC - Materia e tecnica</b>              | argento/ laminazione/ sbalzo/ incisione/ doratura/ pittura a smalto traslucido   |
| <b>MIS - MISURE</b>                         |  |
| <b>MISU - Unita'</b>                        | cm   |
| <b>MISR - Mancanza</b>                      | MNR  |
| <b>CO - CONSERVAZIONE</b>                   |  |
| <b>STC - STATO DI CONSERVAZIONE</b>         |  |
| <b>STCC - Stato di conservazione</b>        | buono  |
| <b>STCS - Indicazioni specifiche</b>        | Larghe cadute di smalto si sono verificate sulle vesti della Vergine e dell'Arcangelo. Lo smalto che ricopre le architetture è invece pressoché intatto.   |
| <b>RS - RESTAURI</b>                        |  |
| <b>RST - RESTAURI</b>                       |  |
| <b>RSTD - Data</b>                          | 1932   |
| <b>RSTN - Nome operatore</b>                | Ravelli C.   |
| <b>RST - RESTAURI</b>                       |  |
| <b>RSTD - Data</b>                          | 1990   |
| <b>DA - DATI ANALITICI</b>                  |  |
| <b>DES - DESCRIZIONE</b>                    |  |
| <b>DESO - Indicazioni sull'oggetto</b>      | Placca trapezoidale con superficie leggermante concava, decorata con la tecnica dello smalto traslucido.   |
| <b>DESI - Codifica Iconclass</b>            | 73 A 5   |
| <b>DESS - Indicazioni sul soggetto</b>      | Personaggi: San Gabriele Arcangelo; Dio Padre; Maria Vergine. Attributi: (San Gabriele Arcangelo) giglio. Oggetti: vaso. Architetture.   |
| <b>NSC - Notizie storico-critiche</b>       | Questa scena è segnalata da Carli per l'assoluta indipendenza dai modelli iconografici di Duccio e per l'introduzione di nuovi spunti figurativi, come l'angelo in volo. Lo stesso autore individua nelle scenette del basamento due personalità minori rispetto a quella di Ugolino. Sulla scorta di considerazioni già rilevate da Toesca (1951, pp. 590-592), la critica tende a sottolineare l'inferiore qualità stilistica della scena: l'impostazione prospettica è poco sicura, il disegno è rigido e i volti sono arcaizzanti, con tratti duramente marcati. |
| <b>TU - CONDIZIONE GIURIDICA E VINCOLI</b>  |  |
| <b>CDG - CONDIZIONE GIURIDICA</b>           |  |

|                                    |   |
|------------------------------------|---|
| <b>CDGG - Indicazione generica</b> | detenzione persona giuridica senza scopo di lucro |
|------------------------------------|---|

## **DO - FONTI E DOCUMENTI DI RIFERIMENTO**

### **FTA - DOCUMENTAZIONE FOTOGRAFICA**

|                                     |                         |
|-------------------------------------|-------------------------|
| <b>FTAX - Genere</b>                | documentazione allegata |
| <b>FTAP - Tipo</b>                  | fotografia b/n          |
| <b>FTAD - Data</b>                  | 19994/04/00             |
| <b>FTA E - Ente proprietario</b>    | SBSAE PG                |
| <b>FTAN - Codice identificativo</b> | SBSAEPGN18015           |
| <b>FTAF - Formato</b>               | 20x24                   |

### **BIB - BIBLIOGRAFIA**

|                                   |                        |
|-----------------------------------|------------------------|
| <b>BIBX - Genere</b>              | bibliografia specifica |
| <b>BIBA - Autore</b>              | Fumi L.                |
| <b>BIBD - Anno di edizione</b>    | 1896                   |
| <b>BIBH - Sigla per citazione</b> | 00003122               |

### **BIB - BIBLIOGRAFIA**

|                                   |                        |
|-----------------------------------|------------------------|
| <b>BIBX - Genere</b>              | bibliografia specifica |
| <b>BIBA - Autore</b>              | Toesca P.              |
| <b>BIBD - Anno di edizione</b>    | 1951                   |
| <b>BIBH - Sigla per citazione</b> | 00000559               |

### **BIB - BIBLIOGRAFIA**

|                                   |                        |
|-----------------------------------|------------------------|
| <b>BIBX - Genere</b>              | bibliografia specifica |
| <b>BIBA - Autore</b>              | Carli E.               |
| <b>BIBD - Anno di edizione</b>    | 1964                   |
| <b>BIBH - Sigla per citazione</b> | 00002950               |

### **BIB - BIBLIOGRAFIA**

|                                   |                        |
|-----------------------------------|------------------------|
| <b>BIBX - Genere</b>              | bibliografia specifica |
| <b>BIBA - Autore</b>              | Carli E.               |
| <b>BIBD - Anno di edizione</b>    | 1965                   |
| <b>BIBH - Sigla per citazione</b> | 00002894               |

## **AD - ACCESSO AI DATI**

### **ADS - SPECIFICHE DI ACCESSO AI DATI**

|                                  |  |
|----------------------------------|--|
| <b>ADSP - Profilo di accesso</b> | 2  |
| <b>ADSM - Motivazione</b>        | scheda di bene non adeguatamente sorvegliabile |

## **CM - COMPILAZIONE**

### **CMP - COMPILAZIONE**

|                                       |                   |
|---------------------------------------|-------------------|
| <b>CMPD - Data</b>                    | 1994              |
| <b>CMPN - Nome</b>                    | Antetomaso, Ebe   |
| <b>RSR - Referente scientifico</b>    | Testa, Giuseppina |
| <b>FUR - Funzionario responsabile</b> | Testa, Giuseppina |

### **RVM - TRASCRIZIONE PER INFORMATIZZAZIONE**

|                    |      |
|--------------------|------|
| <b>RVMD - Data</b> | 2012 |
|--------------------|------|

