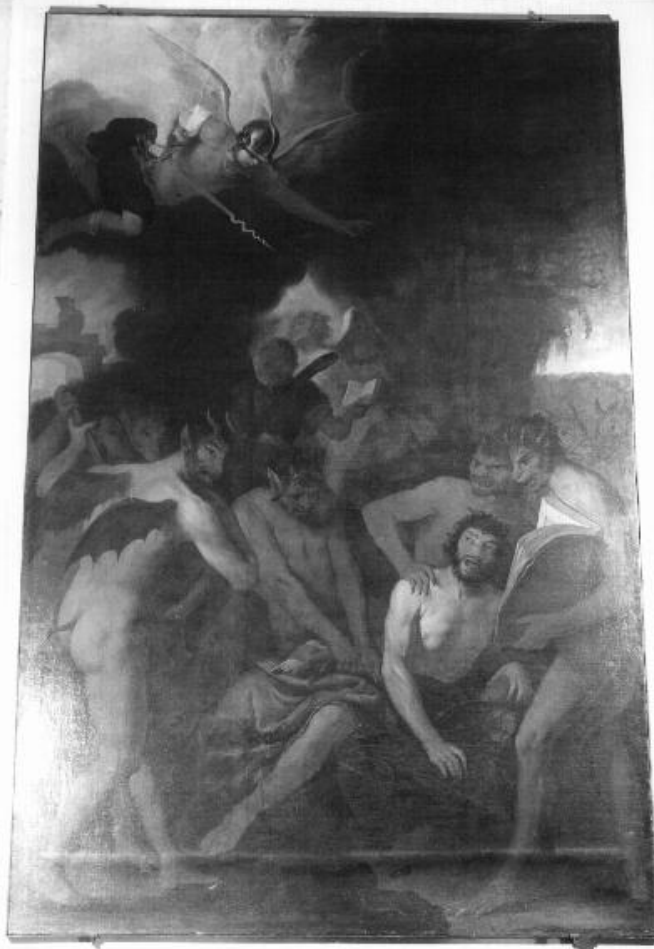


SCHEDA



CD - CODICI

TSK - Tipo scheda	A
LIR - Livello ricerca	C
NCT - CODICE UNIVOCO	
NCTR - Codice regione	08
NCTN - Numero catalogo generale	00107858
ESC - Ente schedatore	S142
ECP - Ente competente	S142

OG - OGGETTO

OGT - OGGETTO

OGTD - Definizione tipologica	edificio residenziale
-------------------------------	-----------------------

LC - LOCALIZZAZIONE GEOGRAFICO-AMMINISTRATIVA

PVC - LOCALIZZAZIONE GEOGRAFICO-AMMINISTRATIVA

PVCS - Stato	ITALIA
PVCR - Regione	Emilia Romagna
PVCP - Provincia	PR
PVCC - Comune	Parma
PVCI - Indirizzo	Borgo delle Colonne 10-12-14

CS - LOCALIZZAZIONE CATASTALE

CTL - Tipo di localizzazione	localizzazione fisica
-------------------------------------	-----------------------

CTS - LOCALIZZAZIONE CATASTALE

CTSC - Comune	Parma
----------------------	-------

CTSF - Foglio/Data	29/1976
---------------------------	---------

AU - DEFINIZIONE CULTURALE**ATB - AMBITO CULTURALE**

ATBR - Riferimento all'intervento	costruzione
--	-------------

ATBD - Denominazione	edilizia medievale
-----------------------------	--------------------

ATBM - Fonte dell'attribuzione	bibliografia
---------------------------------------	--------------

RE - NOTIZIE STORICHE**REN - NOTIZIA**

REN R - Riferimento	intero bene
----------------------------	-------------

RENS - Notizia sintetica	costruzione
---------------------------------	-------------

REL - CRONOLOGIA, ESTREMO REMOTO

RELS - Secolo	sec. XIV
----------------------	----------

REV - CRONOLOGIA, ESTREMO RECENTE

REVS - Secolo	sec. XVIII
----------------------	------------

PN - PIANTA

PNR - Riferimento alla parte	intero bene
-------------------------------------	-------------

PNT - PIANTA

PNTS - Schema	seriale
----------------------	---------

PNTE - Dati iconografici significativi	cortile centrale, giardini, androne passante
---	--

SV - STRUTTURE VERTICALI**SVC - TECNICA COSTRUTTIVA**

SVCU - Ubicazione	intero bene
--------------------------	-------------

SVCC - Genere	in muratura
----------------------	-------------

SVCM - Materiali	laterizio
-------------------------	-----------

SVCM - Materiali	ciottoli di fiume
-------------------------	-------------------

SVCM - Materiali	intonaco
-------------------------	----------

SO - STRUTTURE DI ORIZZONTAMENTO**SOF - TIPO**

SOFG - Genere	volta
----------------------	-------

SOFF - Forma	a botte
---------------------	---------

CP - COPERTURE

CPU - Ubicazione	intero bene
-------------------------	-------------

CPF - CONFIGURAZIONE ESTERNA

CPFG - Genere	a tetto
----------------------	---------

CPC - STRUTTURA E TECNICA

CPCT - Struttura primaria	travatura su muri
----------------------------------	-------------------

CPM - MANTO DI COPERTURA

CPMR - Riferimento	intera copertura
CPMT - Tipo	tegole
CPMQ - Qualificazione del tipo	coppi
CPMM - Materiali	laterizio

SC - SCALE**SCL - SCALE**

SCLG - Genere	scala
SCLF - Forma planimetrica	rettilinea

SC - SCALE**SCL - SCALE**

SCLG - Genere	scala
SCLF - Forma planimetrica	a due rampe

PV - PAVIMENTI E PAVIMENTAZIONI**PVM - PAVIMENTI E PAVIMENTAZIONI**

PVMG - Genere	in cotto
----------------------	----------

DE - ELEMENTI DECORATIVI**DEC - ELEMENTI DECORATIVI**

DECU - Ubicazione	prospetto principale
DECL - Collocazione	esterna
DECT - Tipo	cornice

DEC - ELEMENTI DECORATIVI

DECU - Ubicazione	prospetto principale
DECL - Collocazione	esterna
DECT - Tipo	fascia marcapiano

US - UTILIZZAZIONI**USA - USO ATTUALE**

USAR - Riferimento alla parte	intero bene
USAD - Uso	abitazione

USO - USO STORICO

USOR - Riferimento alla parte	intero bene
USOD - Uso	abitazione

TU - CONDIZIONE GIURIDICA E VINCOLI**CDG - CONDIZIONE GIURIDICA**

CDGG - Indicazione generica	proprietà privata
------------------------------------	-------------------

STU - STRUMENTI URBANISTICI

STUT - Strumenti in vigore	P.R.G. approvato il 2/10/1974
STUN - Sintesi normativa zona	risanamento e ripristino conservativo

DO - FONTI E DOCUMENTI DI RIFERIMENTO

FTA - DOCUMENTAZIONE FOTOGRAFICA

FTAX - Genere	documentazione allegata
FTAP - Tipo	fotografia b/n
FTAD - Data	1976
FTAE - Ente proprietario	SBAP PR
FTAN - Codice identificativo	00107858_F.1

FTA - DOCUMENTAZIONE FOTOGRAFICA

FTAX - Genere	documentazione allegata
FTAP - Tipo	fotografia b/n
FTAD - Data	1976
FTAE - Ente proprietario	SBAP PR

FTA - DOCUMENTAZIONE FOTOGRAFICA

FTAX - Genere	documentazione allegata
FTAP - Tipo	fotografia b/n
FTAD - Data	1976
FTAE - Ente proprietario	SBAP PR

FTA - DOCUMENTAZIONE FOTOGRAFICA

FTAX - Genere	documentazione allegata
FTAP - Tipo	fotografia b/n
FTAD - Data	1976
FTAE - Ente proprietario	SBAP PR

FNT - FONTI E DOCUMENTI

FNTP - Tipo	estratto di mappa catastale
FNTD - Data	2012

FNT - FONTI E DOCUMENTI

FNTP - Tipo	scheda storica
FNTA - Autore	Tragni/ Ghirardi/ Zanolari
FNTD - Data	1976

BIB - BIBLIOGRAFIA

BIBX - Genere	bibliografia specifica
BIBA - Autore	Sitti G.
BIBD - Anno di edizione	1929
BIBH - Sigla per citazione	00000107

AD - ACCESSO AI DATI**ADS - SPECIFICHE DI ACCESSO AI DATI**

ADSP - Profilo di accesso	2
ADSM - Motivazione	scheda contenente dati personali

CM - COMPILAZIONE**CMP - COMPILAZIONE**

CMPD - Data	1976
CMPN - Nome	Tragni C./ Zanolari P. / Ghirardi F.
FUR - Funzionario responsabile	NR

RVM - TRASCRIZIONE PER INFORMATIZZAZIONE**RVMD - Data**

2012

RVMN - Nome

Albonico C.

AN - ANNOTAZIONI