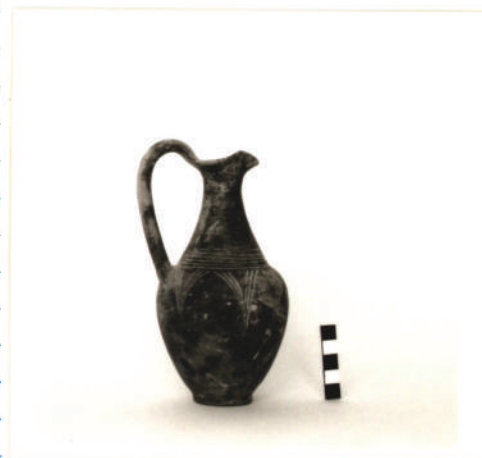




Scheda inventariale
Beni Archeologici
13

MINISTERO PER I BENI CULTURALI E AMBIENTALI
UFFICIO CENTRALE PER I BENI AMBIENTALI ARCHITETTONICI ARCHEOLOGICI
ARTISTICI E STORICI
ISTITUTO CENTRALE PER IL CATALOGO E LA DOCUMENTAZIONE

NCT	TSK (tipo scheda) <u>RA</u>	◇ LIR (livello di ricerca) <u>I</u>	
	NCTR (codice regione) <u>20</u>	NCTN (n. cat. gen.) <u>20/00075041</u>	
	ESC (ente schedatore) <u>S09</u>		
	ECP (ente competente) <u>S09</u>		
	EPR (ente proponente) _____		
PVC	PVCP (provincia) <u>CA</u>	PVCC (comune) <u>Cagliari</u>	
	PVCF (frazione) _____		
	PVCL (località) _____		
LDC	LDCT (tipologia) <u>edificio</u>		
	LDCN (denominazione) <u>Dipartimento di scienze archeologiche e storico-artistiche</u>		
	LDCQ (qualificazione) <u>universitario</u>		
	LDCC (complesso monumentale di appartenenza) <u>Cittadella dei Musei</u>		
	LDCM (denominazione raccolta museale) <u>Collezione statale Gorga Evan</u>		
	LDCS (specifiche e note) <u>corridoi</u>		
★ INV	INVN (numero) <u>Univ. CA. 37</u>	INVD (data) <u>1955</u>	□ INVS (stima) _____
★ PRV	PRVP (provincia) <u>RM</u>	PRVC (comune) <u>Roma</u>	
	PRVF (frazione) _____		
	PRVL (località) _____		
★ PRC	PRCT (tipologia) _____		
	PRCD (denominazione) _____		
	PRCQ (qualificazione) _____		
	PRCM (denominazione raccolta museale) <u>Collezione Gorga Evan</u>		
	PRCS (specifiche e note) _____		
★ PRD	PRDI (data ingresso) _____		
LGR	LGRP (provincia) _____	LGRC (comune) _____	
	LGRF (frazione) _____		
	LGRL (località) _____		
DSC	DSCA (autori dello scavo) _____	DSCD (data di scavo) _____	
OGT	OGTD (definizione) <u>oinochoe</u>		
	CLS (classe di produzione) <u>ceramica d'impasto etrusco-laziale</u>		
SGT	SGTI (identificazione) _____		
	SGTT (titolo) _____		
△★ DTZ	DTZG (secolo) _____	DTZS (frazione di secolo) _____	
△★ DTS	DTSI (da _____) <u>680 a.C.</u>	DTSF (a _____) <u>650 a.C.</u>	
△★ AUT	AUTN (nome autore) _____		
	ATB (ambito culturale) <u>ambito falisco-capenate</u>		
△★ EDT	EDTZ (zecca) _____	EDTA (autorità) _____	
★ MTC	(materia e tecnica) <u>argilla; tornio</u>		
MIS	MISU (unità) _____	MISA (alt.) <u>16</u>	MISL (largh.) _____
	MISP (profondità) _____	MISD (diam.) <u>9</u>	MISN (lunghe.) _____
	MISS (spessore) _____	MISG (peso) _____	
CDG	CDGG (indicazione generica) <u>proprietà Stato</u>		
	CDGS (indicazione specifica) <u>Università degli Studi di Cagliari - Cittadella dei Musei</u>		
	CDGI (indirizzo) <u>Piazza Arsenale, 8 - Cagliari</u>		
★ NVC	NVCT (tipo provvedimento) _____		
	NVCE (estremi provvedimento) _____	NVCD (data) _____	
★ ALN	ALNT (tipo evento) _____	ALND (data) _____	
★ FTA	FTAN (negativo) <u>SA CA 151843</u>	FTAT (note) _____	
★ CMP	CMPD (data compilazione) <u>1993</u>	CMPN (compilatore) <u>Ibba M. A.</u>	
	★ FUR (funzionario responsabile) <u>Usai E.</u>		
	○ OSS (osservazioni) _____		



Legenda: NCT (codice univoco), PVC (localizzazione geografica di collocazione), LDC (collocazione specifica), INV (inventario di museo o di soprintendenza), PRV (localizzazione geografica di provenienza), PRC (localizzazione specifica di provenienza), PRD (data), LGR (località geografica di reperimento), DSC (dati di scavo), OGT (oggetto), SGT (soggetto), DTZ (cronologia generica), AUT (autore), EDT (editori/stampatori), MIS (misure), CDG (condizione giuridica), NVC (provvedimenti di tutela), ALN (mutamenti di titolarità/possesso/detenzione), FTA (fotografie allegate), CMP (compilazione).

◇ Il campo va compilato con la lettera I in caso di scheda inventariale, con la lettera I/V per le schede di inventariazione dei dati inerenti il vincolo. In presenza di schede di catalogazione o di precatalogazione già redatte, la lettera V dovrà essere seguita rispettivamente dalle lettere C o P.

□ Compilazione riservata alle opere di proprietà statale, con indicazione dell'entità desunta dall'inventario patrimoniale.

★ I campi devono essere considerati ripetitivi.

△ Nella compilazione della scheda inventariale le voci possono essere considerate facoltative ove l'informazione non sia desumibile dall'osservazione diretta dell'opera.

○ La compilazione è facoltativa. Il campo può essere utilizzato per brevi note aggiuntive.

Alle schede di opere vincolate occorre allegare fotocopia dell'atto di vincolo e, ove disponibile, della scheda di catalogo. In presenza della scheda di catalogazione o di precatalogazione è obbligatorio che il numero di catalogo generale già assegnato sia riportato nel campo NCTN. Per le schede di opere vincolate la compilazione del campo ATB (ambito culturale) è obbligatorio.