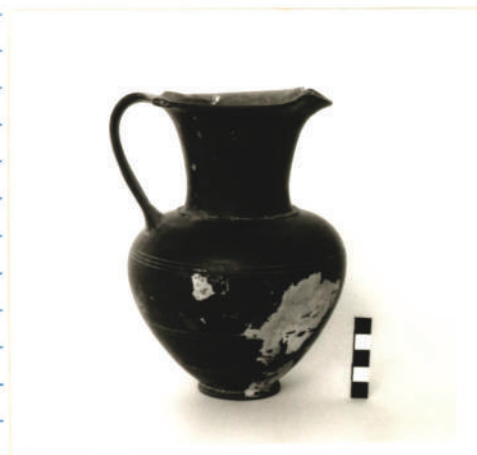



 Scheda inventariale  
 Beni Archeologici

31

 MINISTERO PER I BENI CULTURALI E AMBIENTALI  
 UFFICIO CENTRALE PER I BENI AMBIENTALI ARCHITETTONICI ARCHEOLOGICI  
 ARTISTICI E STORICI  
 ISTITUTO CENTRALE PER IL CATALOGO E LA DOCUMENTAZIONE

NCT	TSK	(tipo scheda)	RA	◇ LIR	(livello di ricerca)	I
	NCTR	(codice regione)	20	NCTN	(n. cat. gen.)	20/200 75088
	ESC	(ente schedatore)	S09			
	ECP	(ente competente)	S09			
	EPR	(ente proponente)				
PVC	PVCP	(provincia)	CA	PVCC	(comune)	Cagliari
	PVCF	(frazione)				
	PVCL	(località)				
LDC	LDCT	(tipologia)	edificio			
	LDCN	(denominazione)	Dipartimento di scienze archeologiche e storico-artistiche			
	LDCQ	(qualificazione)	universitario			
	LDCC	(complesso monumentale di appartenenza)	Cittadella dei Musei			
	LDCM	(denominazione raccolta museale)	Collezione statale Gorga Evan			
	LDCS	(specifiche e note)	corridoi			
★ INV	INVN	(numero)	Univ. CA. 42	INVD	(data)	1955
★ PRV	PRVP	(provincia)	RM	PRVC	(comune)	Roma
	PRVF	(frazione)				
	PRVL	(località)				
★ PRC	PRCT	(tipologia)				
	PRCD	(denominazione)				
	PRCQ	(qualificazione)				
	PRCM	(denominazione raccolta museale)	Collezione Gorga Evan			
	PRCS	(specifiche e note)				
★ PRD	PRDI	(data ingresso)				
LGR	LGRP	(provincia)		LGRC	(comune)	
	LGRF	(frazione)				
	LGRL	(località)				
DSC	DSCA	(autori dello scavo)		DSCD	(data di scavo)	
OGT	OGTD	(definizione)	oinochoe: forma Rasmussen 3a			
	CLS	(classe di produzione)	bucchero			
SGT	SGTI	(identificazione)				
	SGTT	(titolo)				
△★ DTZ	DTZG	(secolo)	sec. VII a.C./sec. VI a.C.	DTZS	(frazione di secolo)	fine/inizio
△★ DTS	DTSI	(da _____)		DTSF	(a _____)	
△★ AUT	AUTN	(nome autore)				
	ATB	(ambito culturale)	ambito etrusco			
△★ EDT	EDTZ	(zecca)		EDTA	(autorità)	
★ MTC	MTC	(materia e tecnica)	argilla; tornio			
MIS	MISU	(unità)		MISA	(alt.)	18.7
	MISP	(profondità)		MISD	(diam.)	13.8
	MISS	(spessore)		MISG	(peso)	
CDG	CDGG	(indicazione generica)	proprietà Stato			
	CDGS	(indicazione specifica)	Università degli Studi di Cagliari - Cittadella dei Musei			
	CDGI	(indirizzo)	Piazza Arsenale, 8 - Cagliari			
★ NVC	NVCT	(tipo provvedimento)				
	NVCE	(estremi provvedimento)		NVCD	(data)	
★ ALN	ALNT	(tipo evento)		ALND	(data)	
★ FTA	FTAN	(negativo)	SA CA 151862	FTAT	(note)	
★ CMP	CMPD	(data compilazione)	1993	CMPN	(compilatore)	Ibba M. A.
	★ FUR	(funzionario responsabile)	Usai E.			
	○ OSS	(osservazioni)				



Legenda: NCT (codice univoco), PVC (localizzazione geografica di collocazione), LDC (collocazione specifica), INV (inventario di museo o di soprintendenza), PRV (localizzazione geografica di provenienza), PRC (localizzazione specifica di provenienza), PRD (data), LGR (località geografica di reperimento), DSC (dati di scavo), OGT (oggetto), SGT (soggetto), DTZ (cronologia generica), AUT (autore), EDT (editori/stampatori), MIS (misure), CDG (condizione giuridica), NVC (provvedimenti di tutela), ALN (mutamenti di titolarità/possesso/detenzione), FTA (fotografie allegate), CMP (compilazione).

◇ Il campo va compilato con la lettera I in caso di scheda inventariale, con la lettera I/V per le schede di inventariazione dei dati inerenti il vincolo. In presenza di schede di catalogazione o di precatalogazione già redatte, la lettera V dovrà essere seguita rispettivamente dalle lettere C o P.

□ Compilazione riservata alle opere di proprietà statale, con indicazione dell'entità desunta dall'inventario patrimoniale.

★ I campi devono essere considerati ripetitivi.

△ Nella compilazione della scheda inventariale le voci possono essere considerate facoltative ove l'informazione non sia desumibile dall'osservazione diretta dell'opera.

○ La compilazione è facoltativa. Il campo può essere utilizzato per brevi note aggiuntive.

Alle schede di opere vincolate occorre allegare fotocopia dell'atto di vincolo e, ove disponibile, della scheda di catalogo. In presenza della scheda di catalogazione o di precatalogazione è obbligatorio che il numero di catalogo generale già assegnato sia riportato nel campo NCTN. Per le schede di opere vincolate la compilazione del campo ATB (ambito culturale) è obbligatorio.