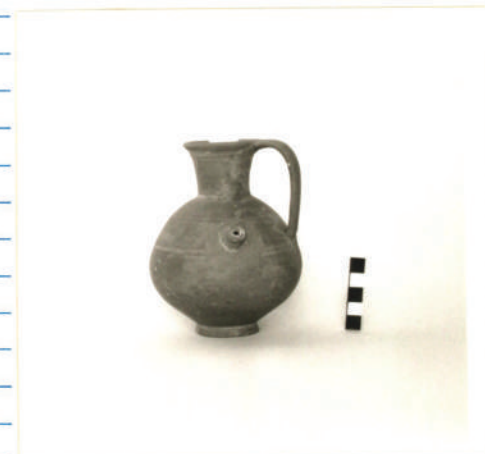



 Scheda inventariale
 Beni Archeologici

63

MINISTERO PER I BENI CULTURALI E AMBIENTALI
UFFICIO CENTRALE PER I BENI AMBIENTALI ARCHITETTONICI ARCHEOLOGICI
ARTISTICI E STORICI
ISTITUTO CENTRALE PER IL CATALOGO E LA DOCUMENTAZIONE

NCT	TSK	(tipo scheda)	RA	◇ LIR	(livello di ricerca)	I	
	NCTR	(codice regione)	20	NCTN	(n. cat. gen.)	20/000	75121
	ESC	(ente schedatore)	S09				
	ECP	(ente competente)	S09				
	EPR	(ente proponente)					
PVC	PVCP	(provincia)	CA	PVCC	(comune)	Cagliari	
	PVCF	(frazione)					
	PVCL	(località)					
LDC	LDCT	(tipologia)	edificio				
	LDCN	(denominazione)	Dipartimento di scienze archeologiche e storico-artistiche				
	LDCQ	(qualificazione)	universitario				
	LDCC	(complesso monumentale di appartenenza)	Cittadella dei Musei				
	LDCM	(denominazione raccolta museale)	Collezione statale Gorga Evan				
	LDCS	(specifiche e note)	corridoi				
★ INV	INVN	(numero)	Univ. CA. 27	INVD	(data)	1955	<input type="checkbox"/> INVS (stima)
★ PRV	PRVP	(provincia)	RM	PRVC	(comune)	Roma	
	PRVF	(frazione)					
	PRVL	(località)					
★ PRC	PRCT	(tipologia)					
	PRCD	(denominazione)					
	PRCQ	(qualificazione)					
	PRCM	(denominazione raccolta museale)	Collezione Gorga Evan				
	PRCS	(specifiche e note)					
★ PRD	PRDI	(data ingresso)					
LGR	LGRP	(provincia)		LGRC	(comune)		
	LGRF	(frazione)					
	LGRL	(località)					
DSC	DSCA	(autori dello scavo)		DSCD	(data di scavo)		
OGT	OGTD	(definizione)	brocca con beccuccio: forma Hayes 126				
	CLS	(classe di produzione)	ceramica sigillata africana: produzione A				
SGT	SGTI	(identificazione)					
	SGTT	(titolo)					
△★ DTZ	DTZG	(secolo)	sec. II d.C.	DTZS	(frazione di secolo)		
△★ DTS	DTSI	(da _____)		DTSF	(a _____)		
△★ AUT	AUTN	(nome autore)					
	ATB	(ambito culturale)	ambito romano				
△★ EDT	EDTZ	(zecca)		EDTA	(autorità)		
	★ MTC	(materia e tecnica)	argilla; tornio				
MIS	MISU	(unità)		MISA	(alt.)	13.5	MISL (largh.)
	MISP	(profondità)		MISD	(diam.)	10.6	MISN (lungh.)
	MISS	(spessore)		MISG	(peso)		
CDG	CDGG	(indicazione generica)	proprietà Stato				
	CDGS	(indicazione specifica)	Università degli Studi di Cagliari - Cittadella dei Musei				
	CDGI	(indirizzo)	Piazza Arsenale, 8 - Cagliari				
★ NVC	NVCT	(tipo provvedimento)					
	NVCE	(estremi provvedimento)		NVCD	(data)		
★ ALN	ALNT	(tipo evento)		ALND	(data)		
★ FTA	FTAN	(negativo)	SA CA 151898	FTAT	(note)		
★ CMP	CMPD	(data compilazione)	1993	CMPN	(compilatore)	Ibba M. A.	
	★ FUR	(funzionario responsabile)	Usai E.				
	○ OSS	(osservazioni)					



Legenda: NCT (codice univoco), PVC (localizzazione geografica di collocazione), LDC (collocazione specifica), INV (inventario di museo o di soprintendenza), PRV (localizzazione geografica di provenienza), PRC (localizzazione specifica di provenienza), PRD (data), LGR (località geografica di reperimento), DSC (dati di scavo), OGT (oggetto), SGT (soggetto), DTZ (cronologia generica), AUT (autore), EDT (editori/stampatori), MIS (misure), CDG (condizione giuridica), NVC (provvedimenti di tutela), ALN (mutamenti di titolarità/possesso/detenzione), FTA (fotografie allegate), CMP (compilazione).

◇ Il campo va compilato con la lettera I in caso di scheda inventariale, con la lettera I/V per le schede di inventariazione dei dati inerenti il vincolo. In presenza di schede di catalogazione o di precatalogazione già redatte, la lettera V dovrà essere seguita rispettivamente dalle lettere C o P.

Compilazione riservata alle opere di proprietà statale, con indicazione dell'entità desunta dall'inventario patrimoniale.

★ I campi devono essere considerati ripetitivi.

△ Nella compilazione della scheda inventariale le voci possono essere considerate facoltative ove l'informazione non sia desumibile dall'osservazione diretta dell'opera.

○ La compilazione è facoltativa. Il campo può essere utilizzato per brevi note aggiuntive.

Alle schede di opere vincolate occorre allegare fotocopia dell'atto di vincolo e, ove disponibile, della scheda di catalogo. In presenza della scheda di catalogazione o di precatalogazione è obbligatorio che il numero di catalogo generale già assegnato sia riportato nel campo NCTN. Per le schede di opere vincolate la compilazione del campo ATB (ambito culturale) è obbligatorio.