

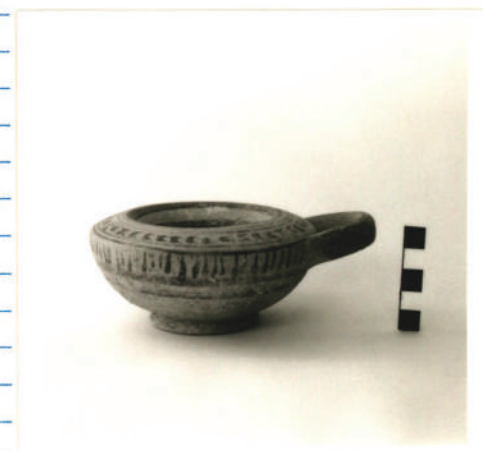


Scheda inventariale
Beni Archeologici
98

MINISTERO PER I BENI CULTURALI E AMBIENTALI
UFFICIO CENTRALE PER I BENI AMBIENTALI ARCHITETTONICI ARCHEOLOGICI
ARTISTICI E STORICI
ISTITUTO CENTRALE PER IL CATALOGO E LA DOCUMENTAZIONE

| | | | | | | | |
|-------|------|---|--|-------|----------------------|----------|----------------|
| NCT | TSK | (tipo scheda) | RA | ◇ LIR | (livello di ricerca) | I | |
| | NCTR | (codice regione) | 20 | NCTN | (n. cat. gen.) | 20600 | 75156 |
| | ESC | (ente schedatore) | S09 | | | | |
| | ECP | (ente competente) | S09 | | | | |
| | EPR | (ente proponente) | | | | | |
| PVC | PVCP | (provincia) | CA | PVCC | (comune) | Cagliari | |
| | PVCF | (frazione) | | | | | |
| | PVCL | (località) | | | | | |
| LDC | LDCT | (tipologia) | edificio | | | | |
| | LDCN | (denominazione) | Dipartimento di scienze archeologiche e storico-artistiche | | | | |
| | LDCQ | (qualificazione) | universitario | | | | |
| | LDCC | (complesso monumentale di appartenenza) | Cittadella dei Musei | | | | |
| | LDCM | (denominazione raccolta museale) | Collezione statale Gorga Evan | | | | |
| | LDCS | (specifiche e note) | corridoi | | | | |
| ☆ INV | INVN | (numero) | Univ. CA. 88 | INVD | (data) | 1955 | □ INVS (stima) |
| ☆ PRV | PRVP | (provincia) | RM | PRVC | (comune) | Roma | |
| | PRVF | (frazione) | | | | | |
| | PRVL | (località) | | | | | |
| ☆ PRC | PRCT | (tipologia) | | | | | |
| | PRCD | (denominazione) | | | | | |
| | PRCQ | (qualificazione) | | | | | |
| | PRCM | (denominazione raccolta museale) | Collezione Gorga Evan | | | | |
| | PRCS | (specifiche e note) | | | | | |
| ☆ PRD | PRDI | (data ingresso) | | | | | |
| LGR | LGRP | (provincia) | | LGRC | (comune) | | |
| | LGRF | (frazione) | | | | | |
| | LGRL | (località) | | | | | |

| | | | | | | |
|---------|-------|----------------------------|---|------|----------------------|------------|
| DSC | DSCA | (autori dello scavo) | | DSCD | (data di scavo) | |
| OGT | OGTD | (definizione) | kothon | | | |
| | CLS | (classe di produzione) | ceramica sub-geometrica della daunia | | | |
| SGT | SGTI | (identificazione) | | | | |
| | SGTT | (titolo) | | | | |
| △ ☆ DTZ | DTZG | (secolo) | | DTZS | (frazione di secolo) | |
| △ ☆ DTS | DTSI | (da) | 400 a.C. | DTSF | (a) | 300 a.C. |
| △ ☆ AUT | AUTN | (nome autore) | | | | |
| | ATB | (ambito culturale) | ambito daunio | | | |
| △ ☆ EDT | EDTZ | (zecca) | | EDTA | (autorità) | |
| | ☆ MTC | (materia e tecnica) | argilla; tornio | | | |
| MIS | MISU | (unità) | | MISA | (alt.) | 5.5 |
| | MISP | (profondità) | | MISD | (diam.) | 11.4 |
| | MISS | (spessore) | | MISG | (peso) | |
| CDG | CDGG | (indicazione generica) | proprietà Stato | | | |
| | CDGS | (indicazione specifica) | Università degli Studi di Cagliari - Cittadella dei Musei | | | |
| | CDGI | (indirizzo) | Piazza Arsenale, 8 - Cagliari | | | |
| ☆ NVC | NVCT | (tipo provvedimento) | | | | |
| | NVCE | (estremi provvedimento) | | NVCD | (data) | |
| ☆ ALN | ALNT | (tipo evento) | | ALND | (data) | |
| ☆ FTA | FTAN | (negativo) | SA CA 151940 | FTAT | (note) | |
| ☆ CMP | CMPD | (data compilazione) | 1993 | CMPN | (compilatore) | Ibba M. A. |
| | ☆ FUR | (funzionario responsabile) | Usai E. | | | |
| | ○ OSS | (osservazioni) | | | | |



Legenda: NCT (codice univoco), PVC (localizzazione geografica di collocazione), LDC (collocazione specifica), INV (inventario di museo o di soprintendenza), PRV (localizzazione geografica di provenienza), PRC (localizzazione specifica di provenienza), PRD (data), LGR (località geografica di reperimento), DSC (dati di scavo), OGT (oggetto), SGT (soggetto), DTZ (cronologia generica), AUT (autore), EDT (editori/stampatori), MIS (misure), CDG (condizione giuridica), NVC (provvedimenti di tutela), ALN (mutamenti di titolarità/possesso/detenzione), FTA (fotografie allegate), CMP (compilazione).

◇ Il campo va compilato con la lettera I in caso di scheda inventariale, con la lettera I/V per le schede di inventariazione dei dati inerenti il vincolo. In presenza di schede di catalogazione o di precatalogazione già redatte, la lettera V dovrà essere seguita rispettivamente dalle lettere C o P.

□ Compilazione riservata alle opere di proprietà statale, con indicazione dell'entità desunta dall'inventario patrimoniale.

☆ I campi devono essere considerati ripetitivi.

△ Nella compilazione della scheda inventariale le voci possono essere considerate facoltative ove l'informazione non sia desumibile dall'osservazione diretta dell'opera.

○ La compilazione è facoltativa. Il campo può essere utilizzato per brevi note aggiuntive.

Alle schede di opere vincolate occorre allegare fotocopia dell'atto di vincolo e, ove disponibile, della scheda di catalogo. In presenza della scheda di catalogazione o di precatalogazione è obbligatorio che il numero di catalogo generale già assegnato sia riportato nel campo NCTN. Per le schede di opere vincolate la compilazione del campo ATB (ambito culturale) è obbligatorio.