

N. CATALOGO GENERALE

N. CATALOGO INTERNAZIONALE

MINISTERO PER I BENI CULTURALI E AMBIENTALI
ISTITUTO CENTRALE PER IL CATALOGO E LA DOCUMENTAZIONE

AUTORE

N.º

ITA:

SOPRINTENDENZA PER I BENI AMBIENTALI E ARCHITETTONICI
RAVENNA

42

IGNOTO 3509

1013

PROVINCIA E COMUNE: RA. RAVENNA.

LUOGO DI COLLOCAZIONE: Museo Nazionale di Ravenna.

PROVENIENZA:

INV. 1013

OGGETTO: Cofanetto alla Certosina.

EPOCA: Secc. XIV-XV.

AUTORE: BOTTEGA DEGLI EMBRIACHI (Veneto).

MATERIA: Avorio intagliato.

MISURE: alt. 39J

ACQUISIZIONE:

STATO DI CONSERVAZIONE: Buono (manca una colonnina, parte degli archetti, una formella, tarlatura)

CONDIZIONE GIURIDICA:

NOTIFICHE:

ALIENAZIONI:

ESPORTAZIONI:

FOTOGRAFIE: A.F.S. ^{B.A.A.} RA. nn. 40328, 40329, 40330, 40331, 40332, 40333, 40334, 40335, 40336, 40337, 40338, 40339, 40340, 40341, 40342, 40343, 40344, 40345, 40346,

RADIOGRAFIE:

DESCRIZIONE Cassetta alla certo-
sina in avorio a base otto-
gonale; il coperchio, a forma
di piramide ottagonale tronca
termina con un elegante pom-
olo prismatico ed è intarsiato
di legni preziosi ed avorio
che formano ornati motivi geo-
metrici. I lati del coperchio
sono costituiti da formelle
in avorio trapezoidali, ricca-
mente lavorate: vi sono raffi-
gurate le Virtù Teologali e
Cardinali sotto archetti gotici e due efebi reggenti

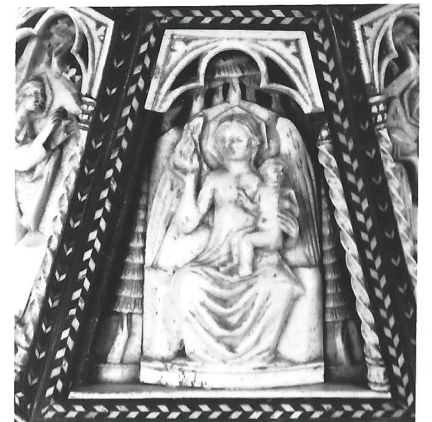


ISCRIZIONI

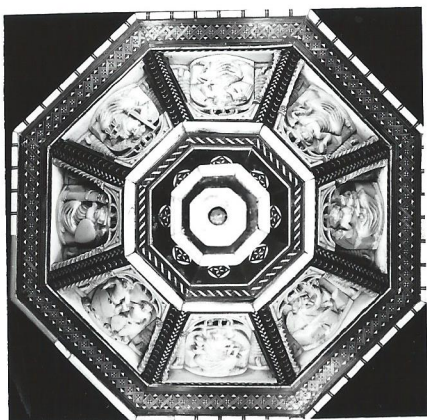
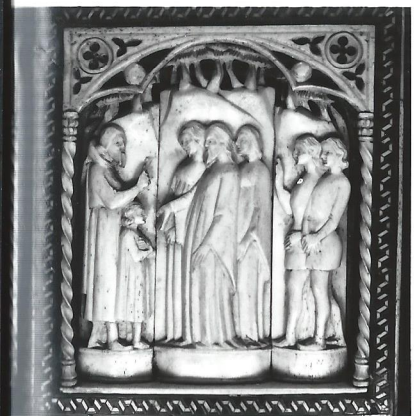
NOTIZIE STORICO CRITICHE Si tratta di un'opera del XIV-XV secolo che riflette indiscutibilmente la maniera degli Embriachi; in questo cofanetto si fondono in mirabile armonia i motivi gotici e lo stile elegante e raffinato della Scuola degli Embriachi. Le figure rappresentate emanano dolcezza e grazia e si muovono con eleganza, donando all'insieme uno stupendo senso di perfezione. Si possono fare confronti sia con opere della maniera degli Embriachi (MOREY, 1936) che con opere gotiche (L.VITALI, 1976).

segue: DESCRIZIONE.

gli scudi per gli stemmi degli sposi ai quali fu donato il cofanetto; le scene sono racchiuse da raffinate colonnine tortili. I lati della cassetta sono costituiti da otto tavolette quadrate formate da tre formelle ciascuna. Come nel coperchio le scene sono limitate verticalmente da colonnine tortili e i personaggi sono inseriti nei consueti archetti gotici. I momenti raffigurati vogliono rappresentare le scene della regina Stella e di Matia bruna (Cavaliere del Cigno).



1220
1221



BIBLIOGRAFIA, INVENTARI

I° Registro cronologico di entrata degli oggetti archeologici (Museo Nazionale di Ravenna, inv. n. IOI3)
 P.DUCATI, Guida del Museo Civico di Bologna, Milano 1923, p. 180 sgg.

C.R.MOREY, Gli oggetti di Avorio e di osso del Museo Sacro Vaticano, Città del Vaticano 1936, vol.I, Tav. XXVIII (fig.A;IO8), Tav. XXIX (A. IO9).

L. VITALI, Avori gotici franesi, Milano 1976.

MOSTRE



COMPILATORE DELLA SCHEDA

DATA Baldini Rosa Rita; *Rosa Rita Baldini*

REVISIONI **29 NOV. 1980**

ALLEGATI

Io sottoscritto mi obbligo alla conservazione dell'oggetto descritto nel presente foglio secondo le norme della Legge 1 Giugno 1939 n. 1089 e Regolamento approvato con R. Decreto n. 363 del 30 Gennaio 1913; di conseguenza a non rimuoverlo dal posto che occupa, a non apportarvi modificazioni senza conseguire preventiva approvazione del Ministero dell'Istruzione, e a non menomarne in alcun modo il pubblico godimento.

DATA

VISTO DEL SOPRINTENDENTE

FIRMA

RISCONTRI INVENTARIALI

DATA

VISTO DEL SOPRINTENDENTE

FIRMA

DATA

VISTO DEL SOPRINTENDENTE

FIRMA

DATA

VISTO DEL SOPRINTENDENTE

FIRMA

OSSERVAZIONI

RIFERIMENTO VECCHIE SCHEDE