

N. CATALOGO GENERALE

N. CATALOGO INTERNAZIONALE

MINISTERO PER I BENI CULTURALI E AMBIENTALI
ISTITUTO CENTRALE PER IL CATALOGO E LA DOCUMENTAZIONE

3567

AUTORE

N.°

0800635600

ITA:

SOPRINTENDENZA PER I BENI AMBIENTALI E ARCHITETTONICI
RAVENNA

42

IGNOTO

PROVINCIA E COMUNE: RA. RAVENNA

INV. 1045

LUOGO DI COLLOCAZIONE: Museo Nazionale di Ravenna

PROVENIENZA:

OGGETTO: formella d'avorio con uomo munito di scudo e bastone

EPOCA: sec. XIV - XV

AUTORE: BOTTEGA DEGLI EMBRIACHI (Veneto)

MATERIA: avorio intagliato

MISURE: 11 x 2,9

ACQUISIZIONE: deposito perpetuo nel Museo Nazionale di Ravenna

STATO DI CONSERVAZIONE: Buono

CONDIZIONE GIURIDICA:

NOTIFICHE:

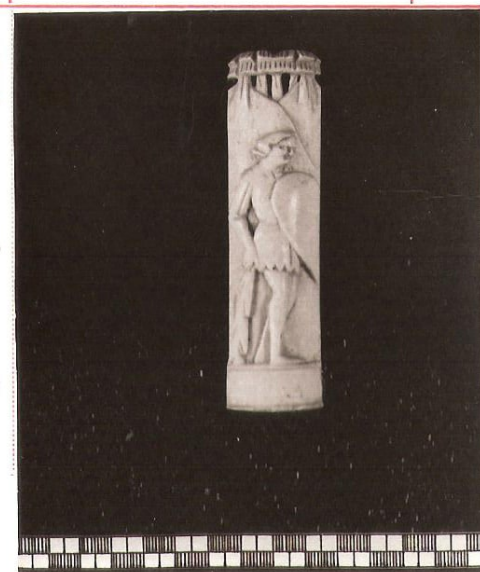
ALIENAZIONI:

ESPORTAZIONI:

FOTOGRAFIE: A.F.S. B.A.A. RA. 38034

RADIOGRAFIE:

DESCRIZIONE Formella rettangolare in avorio che apparteneva alla decorazione di un lato di una cassetta alla certosina; vi è raffigurata una fortezza davanti alla quale sta un uomo che tiene una fortezza nella sinistra uno scudo mentre con la mano destra afferra un bastone.



ISCRIZIONI

NOTIZIE STORICO CRITICHE Questa formella eburnea si può collocare con certezza tra la fine del XIV e gli inizi del XV secolo; presenta infatti le caratteristiche tipiche della maniera degli Embriachi e ciò si può cogliere dal modo elegante e raffinato di trattare la figura dell'uomo e inoltre dalla compostezza che domina tutto l'insieme. Si può confrontare con diversi lavori attribuiti alla Bottega degli Embriachi (KANZLER, 1903, MOREY, 1936) e a numerose lastre in osso o avorio, sepre di questi intagliatori, conservate al Museo Nazionale di Ravenna (BERMOND-MONTANARI, 1969).

I° Registro Cronologico di entrata degli oggetti archeologici, inv. n. 1045.

R. KANZLER, Gli avori dei Musei Profano e Sacro della Biblioteca Vaticana, Roma, 1903, parte II, tavv. IX - X.

L.R. MOREY, Gli oggetti di avorio e di osso del Museo Sacro Vaticano, Città del Vaticano, 1936, tavv. XIX XX XXI XXII XXIII XXIV (A 96) XXV (A 98) XXVI (A 99, A 100) XXVIII (A 108) XXIX (A 109), fig. 34, pp. 85-86.

G. BERMOND, MONTANARI, Museo Nazionale di Ravenna, Ravenna, 1969, pp. 38-40, fig. 24.

MOSTRE

COMPILATORE DELLA SCHEDA Baldini Rosa Rita

DATA 23/ 11/ 1980/

Rosa Rita Baldini

REVISIONI

Io sottoscritto mi obbligo alla conservazione dell'oggetto descritto nel presente foglio secondo le norme della Legge 1 Giugno 1939 n. 1089 e Regolamento approvato con R. Decreto n. 363 del 30 Gennaio 1913; di conseguenza a non rimuoverlo dal posto che occupa, a non apportarvi modificazioni senza conseguire preventiva approvazione del Ministero dell'Istruzione, e a non menomarne in alcun modo il pubblico godimento.

DATA

VISTO DEL SOPRINTENDENTE

FIRMA

RISCONTRI INVENTARIALI

DATA

VISTO DEL SOPRINTENDENTE

FIRMA

ALLEGATI

DATA

VISTO DEL SOPRINTENDENTE

FIRMA

DATA

VISTO DEL SOPRINTENDENTE

FIRMA

OSSERVAZIONI

RIFERIMENTO VECCHIE SCHEDE