

N. CATALOGO GENERALE

N. CATALOGO INTERNAZIONALE

MINISTERO PER I BENI CULTURALI E AMBIENTALI
ISTITUTO CENTRALE PER IL CATALOGO E LA DOCUMENTAZIONE

3576

AUTORE

N.º

0800635603

ITA:

SOPRINTENDENZA PER I BENI AMBIENTALI E ARCHITETTONICI
RAVENNA

42

IGNOTO

PROVINCIA E COMUNE: RA. RAVENNA

INV. 1093

LUOGO DI COLLOCAZIONE: Museo Nazionale di Ravenna

PROVENIENZA: dono Pazzi

OGGETTO: scatoletta d'avorio rettangolare raffigurante
un quadrante solare e due meridiane

EPOCA: sec XVI (1531)

AUTORE: ARTE RINASCIMENTALE

MATERIA: avorio intagliato

MISURE: 6,5 x 4,9 x 1,3

ACQUISIZIONE: deposito perpetuo del Museo Nazionale di
Ravenna

STATO DI CONSERVAZIONE: buono

CONDIZIONE GIURIDICA:

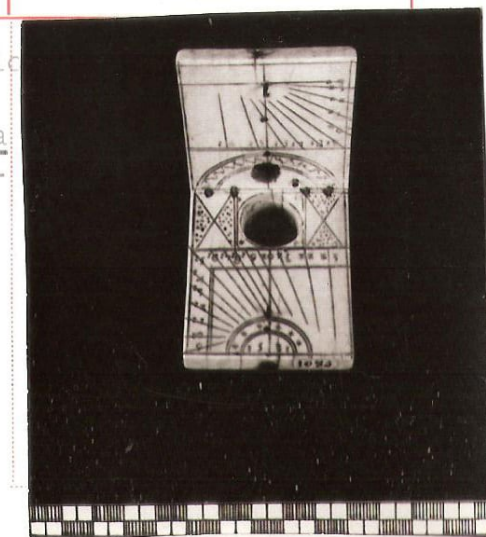
NOTIFICHE:

ALIENAZIONI:

ESPORTAZIONI:

FOTOGRAFIE: A.F.S. B.A.A. RA. 38018-38019-38020-38021

RADIOGRAFIE:

DESCRIZIONE Scatoletta d'avorio
rettangolare che rappresenta
all'esterno un quadrante sola
re, inciso, mentre nella par
te interna sono raffigurate
due meridiane.

ISCRIZIONI

NOTIZIE STORICO CRITICHE Si tratta di un lavoro che appartie
ne al XVI secolo e, precisamente, al 1531, come si può
leggere chiaramente nell'incisione che si trova allo
interno, in una delle due meridiane. E' un'opera molto
raffinata, precisa e curata sin nei minimi particolari.
Per la raffinatezza si può paragonare alla produzione
artistica della fine del periodo rinascimentale (SCHERER
1904).

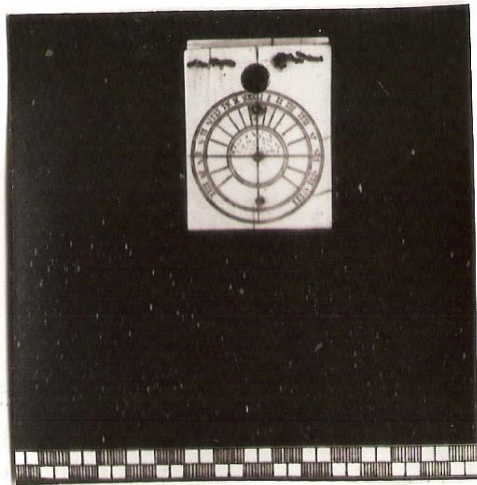
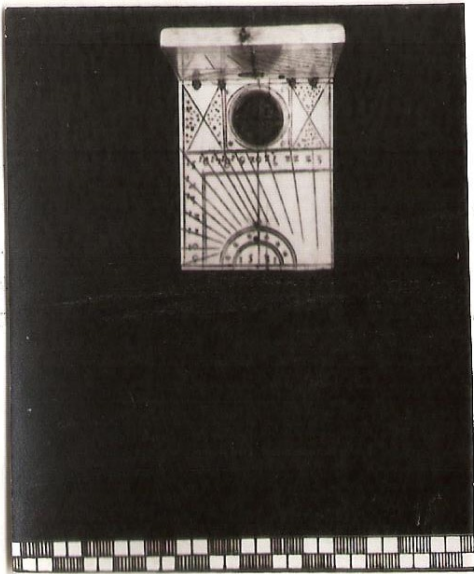
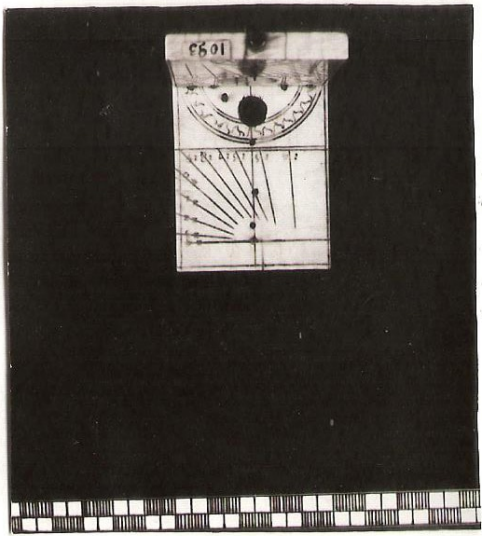
BIBLIOGRAFIA, INVENTARI

I° Registro Cronologico di entrata degli oggetti
archeologici, inv. n. 1093.

C. SCHERER, Elfenbeinplastik seit der Renaissance,
Leipzig, 1904.

C.R. MOREY, Gli oggetti di avorio e di osso dell'A
Museo Sacro Vaticano, Città del Vaticano,
1936, Tavv. XXXII (A. 117) e segg.

MOSTRE



Faint, illegible text at the bottom of the page, possibly bleed-through from the reverse side.

Faint, illegible text at the top of the page, possibly bleed-through from the reverse side.

Faint, illegible text in the upper right quadrant.

Faint, illegible text in the middle right quadrant.

Faint, illegible text in the lower right quadrant.

Faint, illegible text in the lower right quadrant.

Faint, illegible text in the lower right quadrant.

Faint, illegible text in the lower right quadrant.

Faint, illegible text at the bottom right of the page.

COMPILATORE DELLA SCHEDA

Baldini Rosa Rita

DATA

27.11.1980

Rosa Rita Baldini

REVISIONI

ALLEGATI

Io sottoscritto mi obbligo alla conservazione dell'oggetto descritto nel presente foglio secondo le norme della Legge 1 Giugno 1939 n. 1089 e Regolamento approvato con R. Decreto n. 363 del 30 Gennaio 1913; di conseguenza a non rimuoverlo dal posto che occupa, a non apportarvi modificazioni senza conseguire preventiva approvazione del Ministero dell'Istruzione, e a non menomarne in alcun modo il pubblico godimento.

DATA

VISTO DEL SOPRINTENDENTE

FIRMA

RISCONTRI INVENTARIALI

DATA

VISTO DEL SOPRINTENDENTE

FIRMA

DATA

VISTO DEL SOPRINTENDENTE

FIRMA

DATA

VISTO DEL SOPRINTENDENTE

FIRMA

OSSERVAZIONI

RIFERIMENTO VECCHIE SCHEDE