

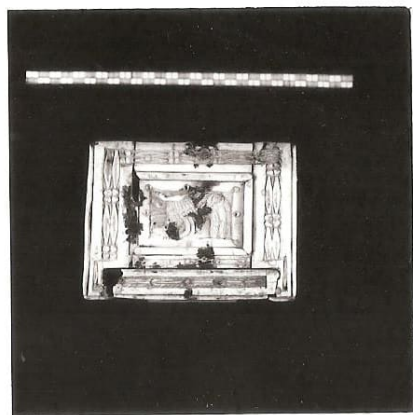
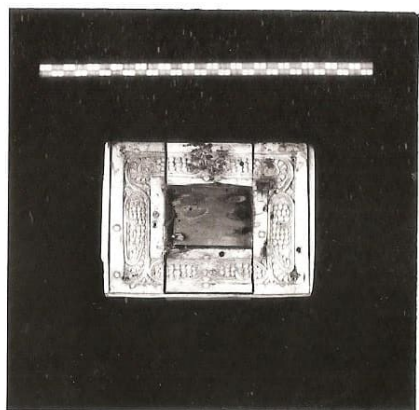


N. CATALOGO GENERALE	N. CATALOGO INTERNAZIONALE	 MINISTERO PER I BENI CULTURALI E AMBIENTALI ISTITUTO CENTRALE PER IL CATALOGO E LA DOCUMENTAZIONE	AUTORE	N.º
0800635614	ITA:	SOPRINTENDENZA PER I BENI AMBIENTALI E ARCHITETTONICI RAVENNA	42	3581
PROVINCIA E COMUNE: <b>RA - RAVENNA</b>		<b>DESCRIZIONE</b> La cassetina è rettangolare con coperchio a saracinesca; presenta sui lati lunghi e sul coperchio due riquadri incorniciati da una fila di fusuole e perle entro cui si trovano vari animali reali e fantastici; isolati ed in gruppi: si tratta di grifi alati, leoni, draghi ed ippocampi a volte soli, a volte soli, a volte affrontati. Analoga raffigurazione presenta uno dei lati corti; l'altro solamente un bordo a grappoli d'uva racchiusi entro tralci di vite stilizzati.		
LUOGO DI COLLOCAZIONE: <b>Museo Nazionale (n. 1003)</b>				
PROVENIENZA: <b>Ignota</b>				
OGGETTO: <b>Cofanetto d'avorio con raffigurazioni di animali</b>				
EPOCA: <b>XII secolo</b> AUTORE: <b>Arte bizantina</b>		<b>ISCRIZIONI</b>		
MATERIA: <b>Legno rivestito di lamelle d'avorio</b> MISURE: <b>Alt. cm 8,6 - lungh. cm 23,5 - largh. cm 11,3</b>		<b>GIUSTIZIA STORICO CRITICHE</b> Gli animali, ben eseguiti e caratterizzati nell'esecuzione da un profondo gusto decorativo, trovano riscontri nell'ambiente greco-orientale. Tale cassetina eburnea, assegnata dal Muratori al X- XI secolo, presenta maggiori analogie stilistiche con opere più tarde e pertanto penso si possa attribuire al XII secolo (Goldschmidt - Weitzmann, Bovini).		
ACQUISIZIONE: <b>discreta</b>				
STATO DI CONSERVAZIONE:				
CONDIZIONE GIURIDICA: <b>proprietà comunale</b>				
NOTIFICHE:				
ALIENAZIONI:				
ESPORTAZIONI: <b>A.F.S. (B.A.A. Ravenna) neg.n. 40432, 40438,</b>				
FOTOGRAFIE: <b>40439, 40440, 40441, 40442.</b>				
RADIOGRAFIE:				



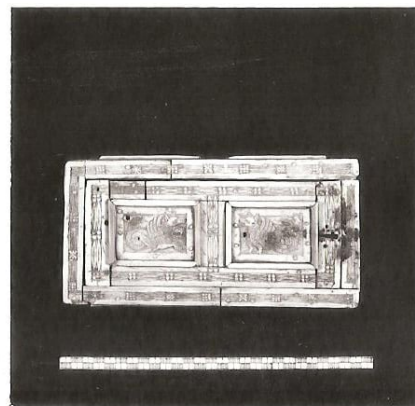
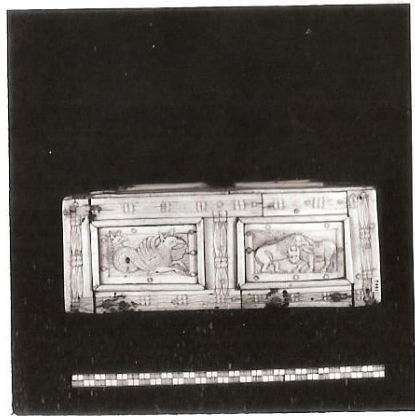
H.GRAEVEN, Frühchristliche und mittelalterliche Elfenbeinwerke in photographische Nachbildung, II Hannover 1900, n.54; S.MURATORI, Il R.Museo Nazionale di Ravenna, Ravenna 1937, p.33; G.BOVINI- L.B.OTTO-LENGHI, Catalogo della mostra degli avori dell'Alto Medio Evo, Ravenna 1956, p.126, n.128, figg.186, 187; K.WEITZMANN in "L'Art Byzantin Art Européen", Athènes 1964, p.163, n.54; G.BERMOND MONTANARI, Museo Nazionale di Ravenna, Ravenna 1969, p.40.

I Registro cronologico di entrata degli oggetti archeologici, n.1003.

## MOSTRE

Mostra degli avori dell'alto Medio Evo - Ravenna ( Chiostrri francescani ) 9 settembre - 24 ottobre 1956.

IX Mostra del Consiglio d'Europa - Atene (Palazzo Zappeion ) 1 Aprile - 15 Giugno 1964.



COMPILATORE DELLA SCHEDA

Rizzardi Clementina

*Clementina Rizzardi*

DATA 15 novembre 1980

REVISIONI

ALLEGATI

Io sottoscritto mi obbligo alla conservazione dell'oggetto descritto nel presente foglio secondo le norme della Legge 1 Giugno 1939 n. 1089 e Regolamento approvato con R. Decreto n. 363 del 30 Gennaio 1913; di conseguenza a non rimuoverlo dal posto che occupa, a non apportarvi modificazioni senza conseguire preventiva approvazione del Ministero dell'Istruzione, e a non menomarne in alcun modo il pubblico godimento.

DATA

VISTO DEL SOPRINTENDENTE

FIRMA

RISCONTRI INVENTARIALI

DATA

VISTO DEL SOPRINTENDENTE

FIRMA

DATA

VISTO DEL SOPRINTENDENTE

FIRMA

DATA

VISTO DEL SOPRINTENDENTE

FIRMA

OSSERVAZIONI

RIFERIMENTO VECCHIE SCHEDE