



0800635620

ITA:

SOPRINTENDENZA PER I BENI AMBIENTALI E ARCHITETTONICI
RAVENNA

42

3587

PROVINCIA E COMUNE: RA - RAVENNA

LUOGO DI COLLOCAZIONE: Museo Nazionale INV. 1011

PROVENIENZA: Monastero camaldolese di S. Michele a Murano

OGGETTO: Copertura di Libro raffigurante la Deposizione
dalla croce e la sepoltura di Cristo.

EPOCA: XII secolo.

AUTORE: Arte bizantino-veneta

MATERIA: Avorio

MISURE: alt.cm 15,2 - largh.cm 12,3.

ACQUISIZIONE:

STATO DI CONSERVAZIONE: mediocre (divisa verticalmente in due

CONDIZIONE GIURIDICA: parti, mancante in parte di cornice)
proprietà comunale

NOTIFICHE:

ALIENAZIONI:

ESPORTAZIONI:

FOTOGRAFIE: A.F.S. (B.A.A. Ravenna) neg.n.40422

RADIOGRAFIE:

DESCRIZIONE

La tavoletta eburnea presenta due registri sovrapposti: in quello superiore è raffigurata la deposizione di Cristo dalla croce, verso i cui bracci volano quattro angeli.

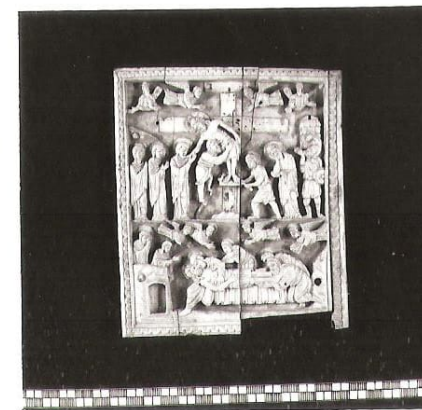
Piangono il Cristo le Marie, S. Giovanni Evangelista ed un

soldato. Nel registro inferiore Cristo, disteso sul

ISCRIZIONI

NOTIZIE STORICO CRITICHE

Tale formella eburnea proviene dal monastero camaldolese di S. Michele a Murano e costituisce la parte posteriore della copertura di un libro sacro, la cui parte anteriore con scene della natività di Cristo è conservata nello stesso Museo Nazionale di Ravenna. L'iconografia è tipica dell'arte bizantina, mentre la fattura rivela caratteri stilistici di impronta occidentale; attribuita dal Goldschmidt e dal Weitzmann all'XI secolo, dal Bovini alla prima metà del XII e dal Muratori al XIII secolo, probabile



BIBLIOGRAFIA, INVENTARI

C. RICCI, Raccolte artistiche di Ravenna, Ravenna 1905, p. 165, n. 142.

A. GOLDSCHMIDT- K. WEITZMANN, Die byzantinischen Elfenbeinskulpturen des XIXIII Jahrhunderts, II, 1934, p. 75, n. 204, tav. 67; S. MURATORI, Il R. Museo Nazionale di Ravenna, Ravenna 1937, p. 33; G. BOVINI - L. B. OTTOLENGHI, Catalogo della mostra degli avori dell'alto Medio Evo, Ravenna 1956, pp. 124-125, n. 126, fig. 183; G. BERMOND MONTANARI, Museo Nazionale di Ravenna, Ravenna 1969, p. 40.

I Registro cronologico di entrata degli oggetti archeologici, n. 1001 (INVENTARIO MUSEO NAZIONALE)?

1011

MOSTRE

Mostra degli avori dell'Alto Medio Evo - Ravenna
(Chiostrri francescani) 9 settembre - 21 ottobre
1956

IX Mostra del Consiglio d'Europa - Atene
(Palazzo Zappeion) I Aprile - 15 giugno 1964.

segue descrizione

suo letto sta per essere racchiuso nel sepolcro:
lo piangono la Madonna, le Pie Donne e gli Aposto-
li, mentre gli Angeli scendono a volo dal cielo.

COMPILATORE DELLA SCHEDA

Rizzardi Clementina
Clementina Rizzardi

DATA 15 novembre 1980

REVISIONI

ALLEGATI

si possa assegnare al XII secolo, nell'ambito del-
l'area bizantino-veneta.

Io sottoscritto mi obbligo alla conservazione dell'oggetto descritto nel presente foglio secondo le norme della Legge 1 Giugno 1939 n. 1089 e Regolamento approvato con R. Decreto n. 363 del 30 Gennaio 1913; di conseguenza a non rimuoverlo dal posto che occupa, a non apportarvi modificazioni senza conseguire preventiva approvazione del Ministero dell'Istruzione, e a non menomarne in alcun modo il pubblico godimento.

DATA

VISTO DEL SOPRINTENDENTE

FIRMA

RISCONTRI INVENTARIALI

DATA

VISTO DEL SOPRINTENDENTE

FIRMA

DATA

VISTO DEL SOPRINTENDENTE

FIRMA

DATA

VISTO DEL SOPRINTENDENTE

FIRMA

OSSERVAZIONI

RIFERIMENTO VECCHIE SCHEDE