



ITA:

SOPRINTENDENZA PER I BENI AMBIENTALI E ARCHITETTONICI
RAVENNA

42

4735

97

PROVINCIA E COMUNE: RA.RAVENNA

inv. 5893

LUOGO DI COLLOCAZIONE: Museo Nazionale

PROVENIENZA: dalla collezione Classense

OGGETTO: Pomolo a forma di vaso.

EPOCA: sec. XVII

AUTORE:

MATERIA: avorio

MISURE: h. 9,5

ACQUISIZIONE:

STATO DI CONSERVAZIONE: buono

CONDIZIONE GIURIDICA: proprietà comunale

NOTIFICHE:

ALIENAZIONI:

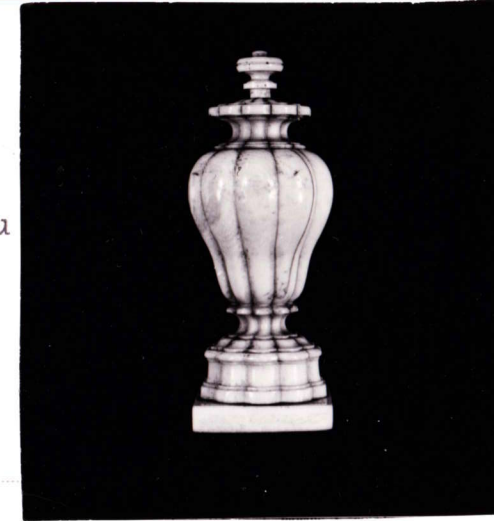
ESPORTAZIONI:

FOTOGRAFIE: A.F.S. (B.A.A.Ravenna) 38532

RADIOGRAFIE:

DESCRIZIONE

Ha forma di vaso. Tutta la superficie è percorsa da bacellature ben evidenti; è munito di coperchio e poggia su base quadrangolare.



ISCRIZIONI

NOTIZIE STORICO CRITICHE

Tipologia e stile fanno assegnare la cronologia al XVII secolo.

inv. 5893

MOSTRE

Iole Cunolo

DATA 11 3 LUG. 1981

REVISIONI

Io sottoscritto mi obbligo alla conservazione dell'oggetto descritto nel presente foglio secondo le norme della Legge 1 Giugno 1939 n. 1089 e Regolamento approvato con R. Decreto n. 363 del 30 Gennaio 1913; di conseguenza a non rimuoverlo dal posto che occupa, a non apportarvi modificazioni senza conseguire preventiva approvazione del Ministero dell'Istruzione, e a non menomarne in alcun modo il pubblico godimento.

DATA

VISTO DEL SOPRINTENDENTE

FIRMA

RISCONTRI INVENTARIALI

DATA

VISTO DEL SOPRINTENDENTE

FIRMA

ALLEGATI

DATA

VISTO DEL SOPRINTENDENTE

FIRMA

DATA

VISTO DEL SOPRINTENDENTE

FIRMA

OSSERVAZIONI

RIFERIMENTO VECCHIE SCHEDE