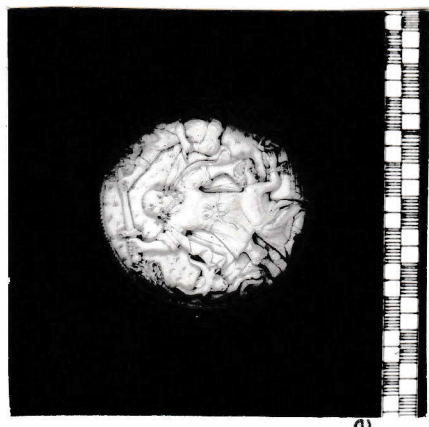


DESCRIZIONE

Medaglione di forma circolare in avorio scolpito montato su corno. La scena raffigura Abramo che sta per sacrificare Isacco, inginocchiato col capo sull'ara. A destra un angelo trattiene la spada; sfondo paesaggistico con alberi. Sull'altro lato del medaglione è rappresentato S. Michele arcangelo su madreperla.



ISCRIZIONI

NOTIZIE STORICO CRITICHE

Il medaglione fa parte di un rosario da parete lungo 70 cm appartenente alla produzione artigianale di ambito settecentesco. La scena raffigurata è piuttosto curata sia dal punto compositivo che stilistico.



inv. 5906

*F. C. Cunso*

13 1112 1981

SIONI

Io sottoscritto mi obbligo alla conservazione dell'oggetto descritto nel presente foglio secondo le norme della Legge 1 Giugno 1939 n. 1089 e Regolamento approvato con R. Decreto n. 363 del 30 Gennaio 1913; di conseguenza a non rimuoverlo dal posto che occupa, a non apportarvi modificazioni senza conseguire preventiva approvazione del Ministero dell'Istruzione, e a non menomarne in alcun modo il pubblico godimento.

DATA

VISTO DEL SOPRINTENDENTE

FIRMA

RISCONTRI INVENTARIALI

DATA

VISTO DEL SOPRINTENDENTE

FIRMA

DATA

VISTO DEL SOPRINTENDENTE

FIRMA

DATA

VISTO DEL SOPRINTENDENTE

FIRMA

OSSERVAZIONI

RIFERIMENTO VECCHIE SCHEDE

GGATI